

# Στελέχη διοίκησης στην Ελλάδα ρολói δεξιότητες Ικανότητες.

---

ΖΥΓΟΓΙΑΝΝΗ ΕΥΘΥΜΙΑ Α.Μ. 19102

Επιβλέπων καθηγητής: Μπουρής Ιωάννης

# Το Management & οι Οργανωτικές Μέθοδοι στην Επιχείρηση.

- **Οργανωτική και οργανωσιακή θεωρία:**

- a) Δομή

- b) Λειτουργίες

- c) Απόδοση

- d) Ρύθμιση

- e) Συμπεριφορά των ατόμων

- **Λειτουργίες:**

- a) Ο Προγραμματισμός

- b) Η Διεύθυνση

- c) Έλεγχος

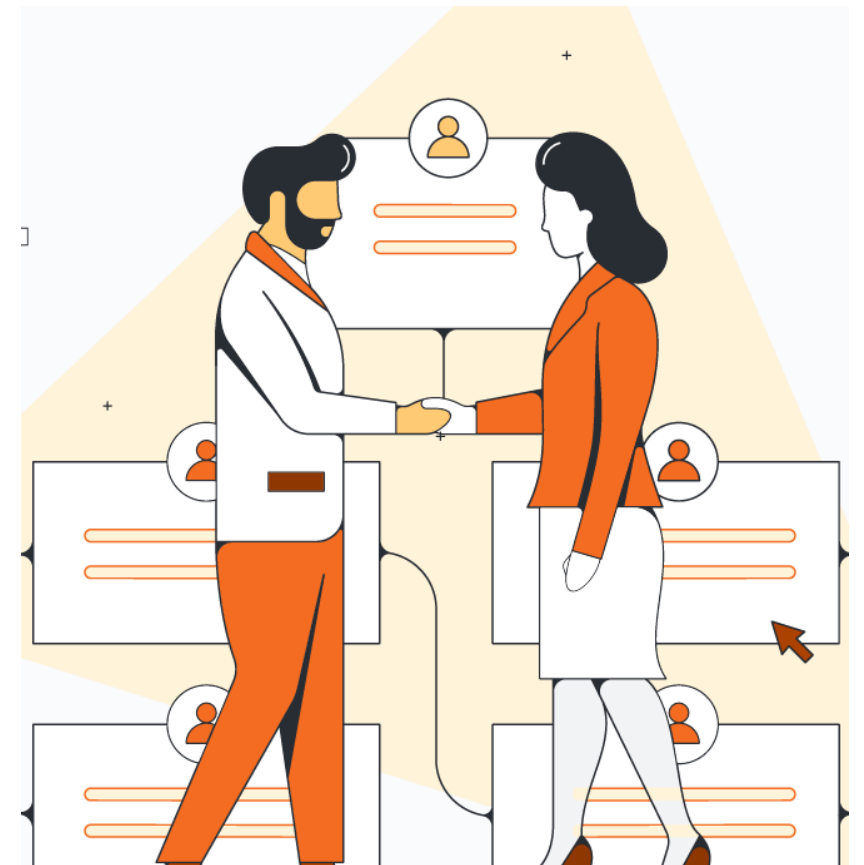
- d) Λήψη αποφάσεων





# Η Έννοια του Manager

- Η βασική ιδέα που διέπει τους στόχους τους είναι το πνεύμα της αριστείας.
- Απέχθεια για τη μετριότητα και στόχο την κορυφή.
- Λειτουργούν σε περιβάλλον υψηλής ταχύτητας, με αυστηρές προθεσμίες και ανάγκη για γρήγορη λήψη αποφάσεων.
- Έχουν προσωπικές απόψεις για τα πάντα και η φιλοσοφία τους πρέπει να διαπερνά τη σκέψη τους.
- Αρμονική ισορροπία μεταξύ των σκέψεων και των πράξεων τους.



# Σύνθεση Καλού MANAGER

---

- Μοναδικότητα στην προσέγγιση.
- Κατευθύνσεις-εντολές, και ταυτόχρονα δεκτικός σε σχόλια και κριτικές.
- Μέντορας, θέτοντας πρότυπα επιτυχίας.
- Βοηθά την ομάδα να επιτύχει τους στόχους.
- Σκέψη από συνέπεια και συνέχεια.
- Αναλυτικές ικανότητες.
- Ιδιότητες ενός στοχαστή όσο και ενός ενεργού ηγέτη.
- Ιδέες μεταφράζονται σε δράση.
- Αναπτύσσει και εκπαιδεύει τους συνεργάτες του.
- Αποκαταστατεί την ισορροπία στο σύστημα όταν είναι απαραίτητο.
- Μετατρέπει τις αδυναμίες σε δύναμη.



# HENRY MINTZBERG

---

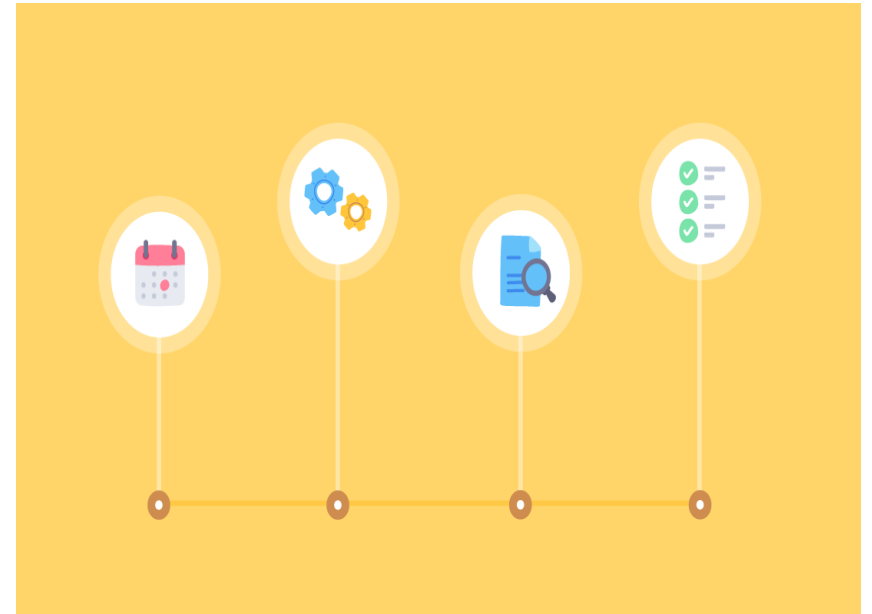
- Διαπροσωπικοί ρόλοι
- Ρόλοι πληροφοριών
- Ρόλοι απόφασης



# Οι Βασικές Επιδεξιότητες

---

- Αναλυτική ικανότητα
- Η Ικανότητα χειρισμού των διαπροσωπικών σχέσεων
- Ικανότητα οργάνωσης της εργασίας



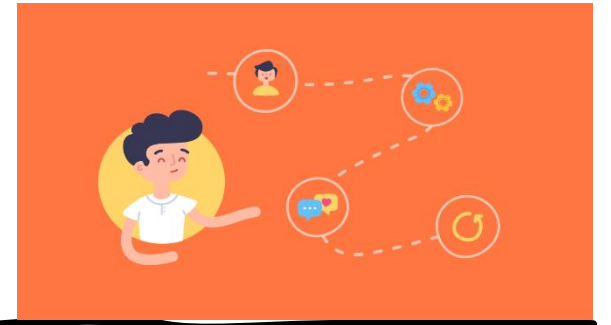
# Πέντε Κύριοι Ρόλοι



- Διοίκηση ανθρώπων
- Διοίκηση και αντιμετώπιση των προβλημάτων της επιχείρησης
- Τον επιχειρηματικό ρόλο
- Το ρόλο του δημιουργού του μέλλοντος
- Τον κοινωνικό ρόλο



# Ο Ρόλος του Manager



- Αναλαμβάνει την ευθύνη της διαχείρισης των εταιρικών υποθέσεων ως δικές του.
- Ανταγωνίζεται σκληρά για να οδηγήσει σε νέα επίπεδα πωλήσεων και κερδοφορίας, αναπτύσσοντας νέες αγορές ή δημιουργώντας και βελτιώνοντας προϊόντα.
- Αντιμετωπίζει ανησυχίες, φόβους και εντυπώσεις που μπορεί να επηρεάσουν τις σχέσεις της εταιρείας.
- Διατήρηση ισορροπίας μεταξύ των δυνατοτήτων του στελέχους και των απαιτήσεων της θέσης του.
- Εκφράζει με σαφήνεια αυτό που πιστεύει ότι είναι σωστό, προωθώντας έτσι μια πιο δημοκρατικής αντίληψης και ελευθερίας.

# Ηγεσία

---

Η ηγεσία είναι κοινώς κατανοητή ως η ικανότητα ενός ατόμου να εμπνέει και να ενθαρρύνει άλλους να επιδιώξουν πρόθυμα έναν κοινό στόχο.



Για να εκπληρώσει το ρόλο του ηγέτη, ένας διευθυντής πρέπει να διαθέτει ισχυρές δεξιότητες επικοινωνίας, να έχει ενσυναίσθηση στις ανάγκες της ομάδας, ώστε να δημιουργήσει μια κουλτούρα αμοιβαίου σεβασμού και εμπιστοσύνης.

# Ηγεσία ( θεωρητικά μοντέλα)

---

1

Η προσέγγιση των  
Χαρακτηριστικών

2

Η προσέγγιση της  
Συμπεριφοράς

3

Η προσέγγιση της  
Κατάστασης

# Ερευνητική Μέθοδος

---

- **Στόχος της έρευνας:**

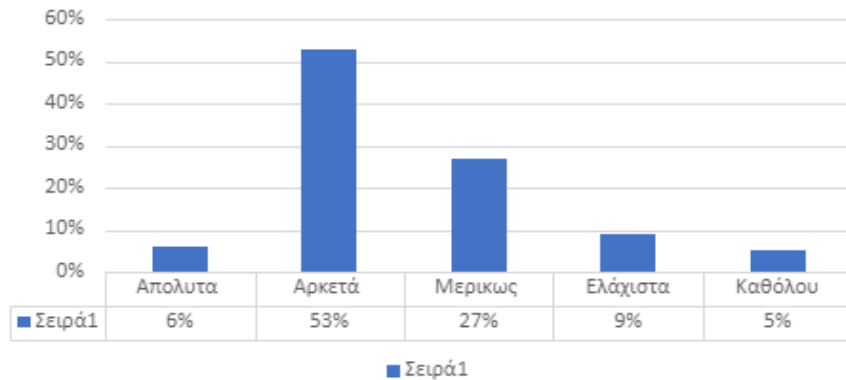
1. Επικυρώσει τις ερευνητικές υποθέσεις που διατυπώθηκαν στην εισαγωγή της παρούσας εργασίας.
2. Να εξετάσει λεπτομερώς τη σύνδεση μεταξύ κινήτρων και επόπτη, το στυλ διαχείρισης του επόπτη, καθώς και ορισμένες θεμελιώδεις θεωρίες κίνητρο.

- **Μεθοδολογία της έρευνας:**

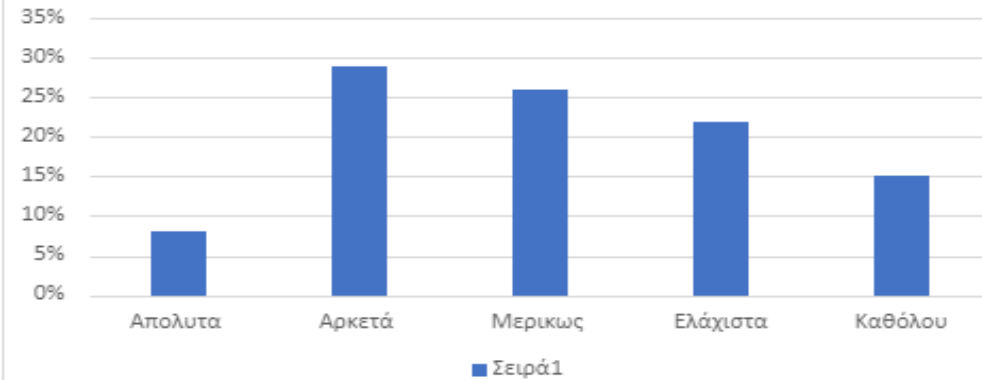
1. Η έρευνα χρησιμοποίησε την προσέγγιση συλλογής δεδομένων από υπαλλήλους σε διάφορες εταιρείες και τα αποτελέσματα αναλύθηκαν χρησιμοποιώντας περιγραφική ανάλυση και παρουσιάστηκαν με τη μορφή διαγραμμάτων.
2. Το ερωτηματολόγιο διανεμήθηκε σε εργαζόμενους επιχειρήσεων και οργανισμών που εδρεύουν στο νομό Αττικής και η συμμετοχή ήταν ανοιχτή σε όλους τους εργαζόμενους ανεξαρτήτως βαθμίδας.
3. Τα 50 ερωτηματολόγια που διανεμήθηκαν κατέληξαν σε 46 συμπληρωμένες απαντήσεις, παρέχοντας ποσοστό ανταπόκρισης 92%.

# Αποτελέσματα Έρευνας

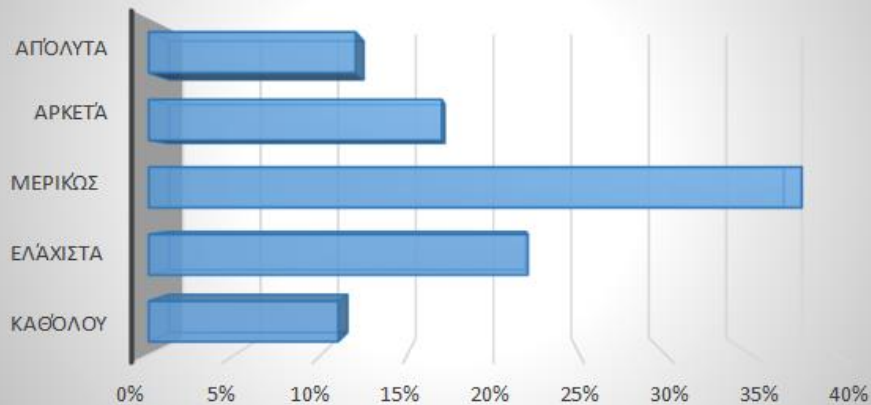
Πόσο ικανοποιημένος/μενη είστε από την εργασία σας;



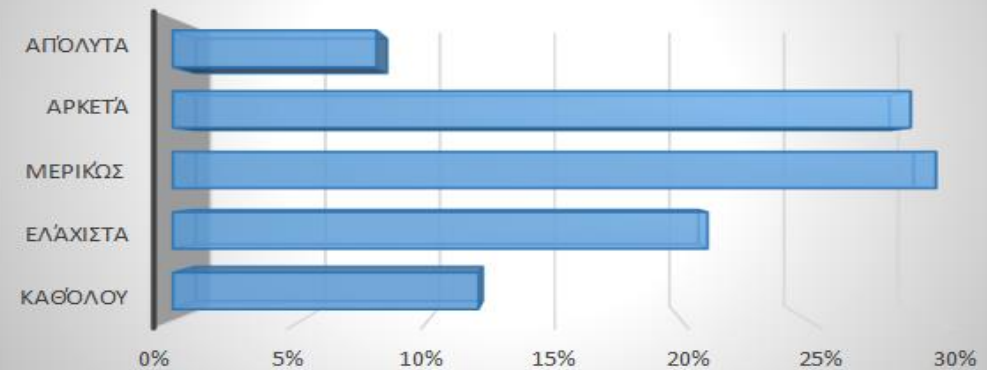
Πόσο πιστεύετε ότι σας παρακινεί ο προϊστάμενός σας στην εργασία σας;



3. Κατά πόσο αντιλαμβάνεται ο προϊστάμενός σας τα συναισθήματά σας;

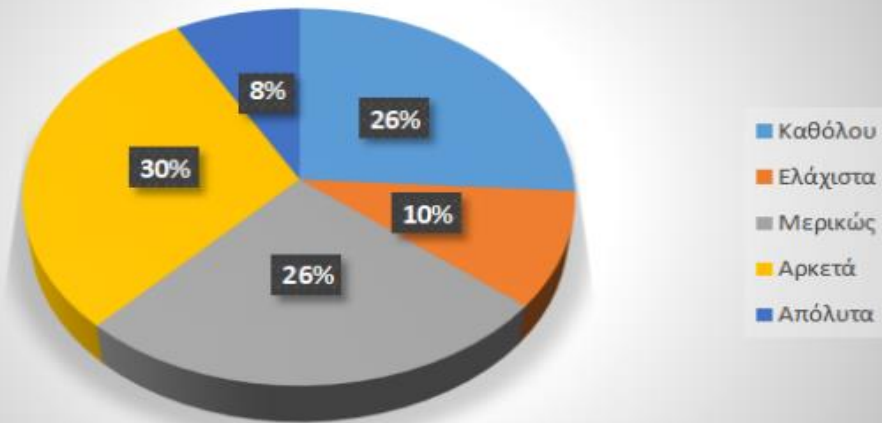


4. Πόσο ελέγχει ο προϊστάμενός σας τα συναισθήματά του και τα κατευθύνει για να λάβει αποτελεσματικά μια απόφαση;

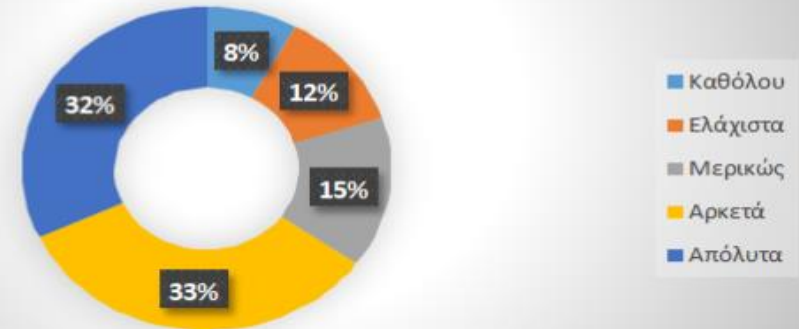


# Αποτελέσματα Έρευνας (2)

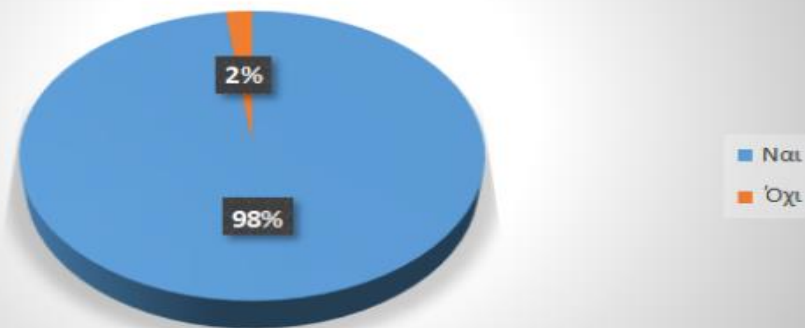
7.Ποσό σας εμπνέει Ο προϊστάμενος σας;



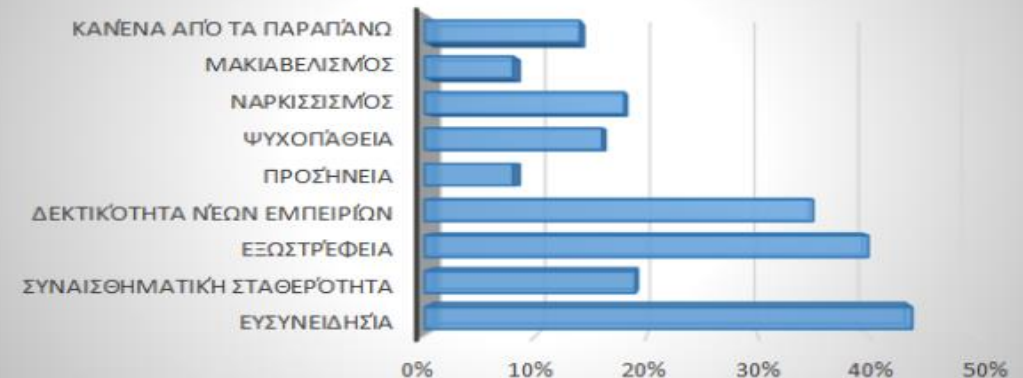
5.Πόσο επίδρα θετικά στην παρακίνησή σας η ύπαρξη προϊσταμένου που πληροί αυτά που αναφέρονται στις ερωτήσεις 3 και 4;



8.Ένας προϊστάμενος ο οποίος μεριμνά για τα προβλήματα σας και την Ικανοποίηση των αναγκών σας, επίδρα θετικά στην παρακίνησή σας;



6.Ποιο ή ποια από τα παρακάτω χαρακτηριστικά εκτιμάτε ότι έχει Ο προϊστάμενός σας;



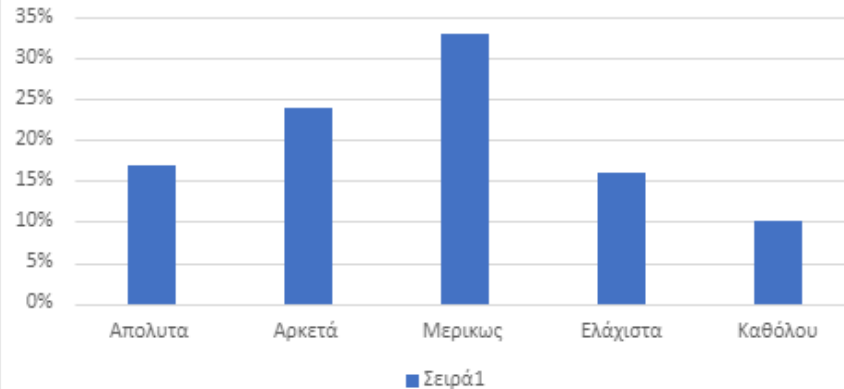
# Αποτελέσματα Έρευνας (3)

Πόσο λαμβάνει υπόψη την γνώμη σας ο προϊστάμενός σας για να λάβει μια απόφαση



■ Απολυτα ■ Αρκετά ■ Μερικως ■ Ελάχιστα ■ Καθόλου

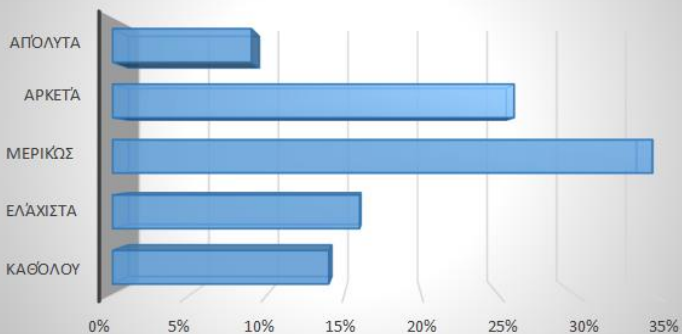
Πόσο σας βοηθάει ο προϊστάμενός σας να επιλύσετε ένα πρόβλημα στην εργασία σας;



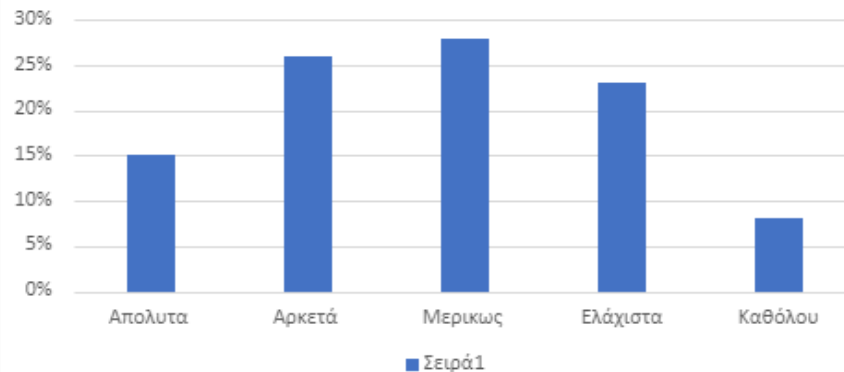
11. Πιστεύετε ότι ο προϊστάμενός σας λαμβάνει αποφάσεις βασισμένος στον ορθολογισμό ή βασισμένος στην διάισηση;



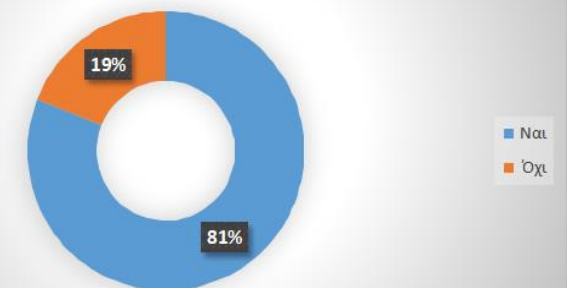
12. Πόσο σας βοηθάει ο προϊστάμενός σας να πετύχετε τους στόχους σας;



Πόσο ενδιαφέρον για τον άνθρωπο δείχνει ο προϊστάμενός σας;



13. Θεωρείτε ότι οι στόχοι της εργασίας σας είναι σημαντικοί;



# Συμπεράσματα

---

- Η πλειονότητα των προϊσταμένων εμφανίζει περιορισμένη ηγετική συμπεριφορά προς τους υφισταμένους τους.
- Προσφέρουν μερική βοήθεια στην επίλυση προβλημάτων, περιορισμένη υποστήριξη και τους εμπνέουν σε περιορισμένο βαθμό.
- Συμβάλλουν εν μέρει στην επίτευξη των στόχων, ωστόσο η μελέτη διαπίστωσε ότι οι περισσότεροι προϊστάμενοι αναγνωρίζουν το έργο των υφισταμένων τους σε σημαντικό βαθμό .
- Τα αποτελέσματα υπογραμμίζουν την ανάγκη ανάπτυξης ισχυρότερων ηγετικών δεξιοτήτων που θα επιτρέψουν την υποστήριξη και την έμπνευση για επιτυχία των τελικών στόχων.
- Τονίζεται ο καθοριστικός ρόλος της συμπεριφοράς του προϊσταμένου στην παρακίνηση των εργαζομένων.
- Η πλειοψηφία των ερωτηθέντων επιβεβαίωσε τη σημαντική επίδραση της συμπεριφοράς του προϊσταμένου στα κίνητρά τους, κάτι που υποστηρίχθηκε περαιτέρω από το γεγονός ότι οι περισσότεροι επόπτες επηρέασαν θετικά την εργασία των υφισταμένων τους.
- Η κάλυψη των αναγκών των υφισταμένων και η αντιμετώπιση των ανησυχιών και των θεμάτων τους βρέθηκε επίσης ότι συμβάλλει στα κίνητρά τους.



# Προτάσεις για Μελλοντική Έρευνα

---

Η μελέτη θα χρησιμοποιήσει σε βάθος συνεντεύξεις με στελέχη που έχουν υποβληθεί σε καθοδήγηση για να αποκτήσει γνώσεις σχετικά με την αποτελεσματικότητα των προγραμμάτων καθοδήγησης στην ανάπτυξη ηγετικών δεξιοτήτων.

Η δεύτερη προτεινόμενη ερευνητική μελέτη επιδιώκει να διερευνήσει τον ρόλο της συναισθηματικής νοημοσύνης στη λήψη εκτελεστικών αποφάσεων

Η τρίτη προτεινόμενη ερευνητική μελέτη στοχεύει να εξετάσει τον αντίκτυπο των δεξιοτήτων διαπολιτισμικής επικοινωνίας στην εκτελεστική επιτυχία

Σας ευχαριστώ πολύ για την προσοχή σας..

---

*Thank you!*

