



**ΠΑΝΕΠΙΣΤΗΜΙΟ ΔΥΤΙΚΗΣ ΑΤΤΙΚΗΣ  
ΣΧΟΛΗ ΕΦΑΡΜΟΣΜΕΝΩΝ ΤΕΧΝΩΝ ΚΑΙ ΠΟΛΙΤΙΣΜΟΥ  
ΤΜΗΜΑ ΓΡΑΦΙΣΤΙΚΗΣ ΚΑΙ ΟΠΤΙΚΗΣ ΕΠΙΚΟΙΝΩΝΙΑΣ**

**Πτυχιακή/Διπλωματική Εργασία**

**Τίτλος Εργασίας:**

**Σχεδιασμός Εταιρικής Ταυτότητας και Προωθητικού υλικού για το  
αρτοποιείο “Celicious” με προϊόντα χωρίς γλουτένη**

**Συγγραφέας:**

**ΑΝΤΩΝΙΑ ΜΠΟΥΡΛΟΚΑ**

**A.M.: gd20674118**

**Επιβλέπουσα καθηγήτρια:**

**Δρ. Δεβετζή Ιωάννα**

**Αθήνα, Σεπτέμβριος, 2024**



**UNIVERSITY OF WEST ATTICA  
SCHOOL OF APPLIED ARTS AND CULTURE  
DEPARTMENT OF GRAPHIC DESIGN AND VISUAL  
COMMUNICATION**

**Diploma Thesis**

**Title:**

**Designing a corporate identity and promotional campaign for  
“CELICIOUS” bakery with gluten free products**

**Student name and surname:**

**ANTONIA BOURLOKA**

**Registration Number: gd20674118**

**Supervisor name and surname:**

**Dc. DEVETZI IOANNA**

**Athens, September, 2024**



**ΠΑΝΕΠΙΣΤΗΜΙΟ ΔΥΤΙΚΗΣ ΑΤΤΙΚΗΣ  
ΣΧΟΛΗ ΕΦΑΡΜΟΣΜΕΝΩΝ ΤΕΧΝΩΝ ΚΑΙ ΠΟΛΙΤΙΣΜΟΥ  
ΤΜΗΜΑ ΓΡΑΦΙΣΤΙΚΗΣ ΚΑΙ ΟΠΤΙΚΗΣ ΕΠΙΚΟΙΝΩΝΙΑΣ**

**Τίτλος Εργασίας:**

**Σχεδιασμός Εταιρικής Ταυτότητας και Προωθητικού υλικού για το αρτοποιείο “Celicious” με προϊόντα χωρίς γλουτένη**

**Μέλη Εξεταστικής Επιτροπής συμπεριλαμβανομένου και του Εισηγητή**

**Η πτυχιακή/διπλωματική εργασία εξετάστηκε στις  
από την κάτωθι Εξεταστική Επιτροπή:**

**ΔΕΒΕΤΖΗ ΙΩΑΝΝΑ**  
**Λέκτορας**  
**Επιβλέπουσα καθηγήτρια**

**ΔΕΛΦΙΝΟ ΙΩΑΝΝΑ**  
**Ακαδημαϊκή Υπότροφος**

**ΜΑΡΙΑ ΠΑΠΑΔΟΜΑΝΩΛΑΚΗ**  
**Λέκτορας**

## ΔΗΛΩΣΗ ΣΥΓΓΡΑΦΕΑ ΠΤΥΧΙΑΚΗΣ/ΔΙΠΛΩΜΑΤΙΚΗΣ ΕΡΓΑΣΙΑΣ

Η κάτωθι υπογεγραμμένη Αντωνία Μπουρλόκα του Ανδρέα, με αριθμό μητρώου gd20674118 φοιτητρία του Πανεπιστημίου Δυτικής Απτικής της Σχολής Εφαρμοσμένων Τεχνών και Πολιτισμού του Τμήματος Γραφιστικής και Οπτικής Επικοινωνίας, δηλώνω υπεύθυνα ότι:

«Είμαι συγγραφέας αυτής της πτυχιακής/διπλωματικής εργασίας και ότι κάθε βοήθεια την οποία είχα για την προετοιμασία της είναι πλήρως αναγνωρισμένη και αναφέρεται στην εργασία. Επίσης, οι όποιες πηγές από τις οποίες έκανα χρήση δεδομένων, ιδεών ή λέξεων, είτε ακριβώς είτε παραφρασμένες, αναφέρονται στο σύνολό τους, με πλήρη αναφορά στους συγγραφείς, τον εκδοτικό οίκο ή το περιοδικό, συμπεριλαμβανομένων και των πηγών που ενδεχομένως χρησιμοποιήθηκαν από το διαδίκτυο. Επίσης, βεβαιώνω ότι αυτή η εργασία έχει συγγραφεί από μένα αποκλειστικά και αποτελεί προϊόν πνευματικής ιδιοκτησίας τόσο δικής μου, όσο και του Ιδρύματος. Παράβαση της ανωτέρω ακαδημαϊκής μου ευθύνης αποτελεί ουσιώδη λόγο για την ανάκληση του πτυχίου μου».

\*Επιθυμώ την απαγόρευση πρόσβασης στο πλήρες κείμενο της εργασίας μου μέχρι και έπειτα από αίτηση μου στη Βιβλιοθήκη και έγκριση του επιβλέποντα καθηγητή

Ο/Η Δηλών/ούσα





### **Περίληψη**

**Η Πτυχιακή αυτή εργασία αφορά το σχεδιασμό εταιρικής ταυτότητας και προωθητικού υλικού για το αρτοποιείο “Celicious” με προϊόντα χωρίς γλουτένη.**

**Η εργασία αυτή περιέχει το σχεδιασμό λογοτύπου, εταιρικής ταυτότητας, συσκευασιών και προωθητικών υλικών, αφισών και καταχωρήσεων, σήμανσης κτηρίου, σχεδιασμό website και την προώθηση του αρτοποιείου “Celicious” στα social media.**

### **Λέξεις κλειδιά**

**Λογότυπο, Εταιρική ταυτότητα, Συσκευασίες, Προωθητικό υλικό, Αφίσες και Καταχωρήσεις, Σήμανση, Website, Social Media**

# ΠΑΡΟΥΣΙΑΣΗ ΠΤΥΧΙΑΚΗΣ ΕΡΓΑΣΙΑΣ

ΤΜΗΜΑ ΓΡΑΦΙΣΤΙΚΗΣ ΚΑΙ ΟΠΤΙΚΗΣ ΕΠΙΚΟΙΝΩΝΙΑΣ

Σχεδιασμός Εταιρικής Ταυτότητας  
και Προωθητικού υλικού του φούρνου



Της φοιτήτριας: Μπουρλόκα Αντωνίας  
Επιβλέπουσα καθηγήτρια: Δρ. Δεβετζή Ιωάννα

**23/09/2024**

Αίθουσα: K9 205  
Ώρα: 9:00 π.μ



# ΠΕΡΙΕΧΟΜΕΝΑ

## 1. INTRO

- 1.1 ΠΡΟΦΙΛ-ΙΔΕΑ
- 1.2 ΟΝΟΜΑ
- 1.3 ΕΡΕΥΝΑ

## 2. LOGO

- 2.1 ΠΡΟΣΧΕΔΙΑ
- 2.2 ΧΡΩΜΑΤΙΚΕΣ ΠΑΛΕΤΕΣ
- 2.3 ΤΕΛΙΚΟ ΛΟΓΟΤΥΠΟ
- 2.4 LOGO GUIDELINES
- 2.5 ΑΝΑΛΥΤΙΚΗ ΧΡΩΜΑΤΙΚΗ ΠΑΛΕΤΑ
- 2.6 LOGO ΣΕ BACKGROUND
- 2.7 ΛΑΘΟΣ ΧΡΗΣΗ LOGO

## 3. VISUAL IDENTITY

- 3.1 ΤΥΠΟΓΡΑΦΙΚΑ ΣΤΟΙΧΕΙΑ
- 3.2 ΣΧΕΔΙΑΣΜΟΣ PATTERN
- 3.3 ΕΤΑΙΡΙΚΗ ΤΑΥΤΟΤΗΤΑ

## 4. PRODUCTS

- 4.1 ΣΧΕΔΙΑΣΜΟΣ ΠΡΟΪΟΝΤΙΚΩΝ ΥΛΙΚΩΝ
- 4.2 ΣΧΕΔΙΑΣΜΟΣ ΚΑΤΑΛΟΓΟΥ
- 4.3 ΠΡΟΩΘΗΤΙΚΑ ΥΛΙΚΑ

- 2-3
- 4
- 5-7

## 5. ΑΦΙΣΕΣ ΚΑΙ ΚΑΤΑΧΩΡΗΣΕΙΣ

- 5.1 ΑΦΙΣΕΣ ΓΝΩΡΙΜΙΑΣ
- 5.2 ΑΦΙΣΕΣ ΥΠΕΝΘΥΜΙΣΗΣ
- 5.3 ΕΠΟΧΙΚΗ ΑΦΙΣΑ
- 5.4 ΠΡΟΩΘΗΤΙΚΑ ΣΑΛΟΝΙΑ

- 9-12
- 13
- 14

## 6. ΣΗΜΑΝΣΕΙΣ

- 6.1 ΣΗΜΑΝΣΕΙΣ

- 15-16

## 7. SOCIAL MEDIA

- 7.1 SOCIAL MEDIA

- 17
- 18
- 19

## 8. SITE

- 8.1 ΣΧΕΔΙΑΣΜΟΣ WEBSITE

- 21
- 22
- 23-26

## 9. ΚΑΤΑΣΤΗΜΑ ΕΣΩΤΕΡΙΚΑ ΚΑΙ ΕΞΩΤΕΡΙΚΑ

- 9.1 ΚΑΤΑΣΤΗΜΑ ΕΣΩΤΕΡΙΚΑ
- 9.2 ΚΑΤΑΣΤΗΜΑ ΕΞΩΤΕΡΙΚΑ

- 61-62
- 63-65
- 66-67
- 68-69

- 71-75

- 76-80

- 82-87

- 89-90
- 91-93



# 1. INTRO



## 1.1 ΠΡΟΦΙΛ-ΙΔΕΑ

Το Celicious είναι ένας νέος εναλλακτικός φούρνος στην Αθήνα, ο οποίος παράγει και πουλάει προϊόντα χωρίς γλουτένη. Ο φούρνος απευθύνεται σε όλους και ιδιαίτερα στα άτομα με ιδιαίτερες διατροφικές συνήθειες και δυσανεξία στη γλουτένη.

Η βασική ιδέα για τη δημιουργία αυτού του φούρνου ήταν πως μετά από έρευνα είδα ότι δεν υπάρχουν πολλοί τέτοιοι φούρνοι στην Ελλάδα και ειδικά στην Αθήνα. Όπως όλοι μας όμως έτσι και τα άτομα που έχουν δυσανεξία στη γλουτένη ή έχουν επιλέξει να την αφαιρέσουν από τη διατροφή

τους, θέλουν και αυτοί να έχουν μια ποικιλία από διαφορετικά προϊόντα όχι μόνο στο ψωμί αλλά και σε άλλα αρτοποιήματα και γλυκά. Έτσι σκέφτηκα πως θα ήταν αρκετά ενδιαφέρον, αν υπήρχε όντως αυτός ο φούρνος με νέες ιδέες και γευστικές ιδιαιτερότητες, που να δίνει τη δυνατότητα σε αυτά τα άτομα να μπορούν να επιλέγουν κάτι που τους αρέσει ανάμεσα σε μεγαλύτερο εύρος προϊόντων.

# ΠΑΡΟΥΣΙΑΣΗ ΠΤΥΧΙΑΚΗΣ ΕΡΓΑΣΙΑΣ

ΤΜΗΜΑ ΓΡΑΦΙΣΤΙΚΗΣ ΚΑΙ ΟΠΤΙΚΗΣ ΕΠΙΚΟΙΝΩΝΙΑΣ

Σχεδιασμός Εταιρικής Ταυτότητας  
και Προωθητικού υλικού του φούρνου



Της φοιτήτριας: Μπουρλόκα Αντωνίας  
Επιβλέπουσα καθηγήτρια: Δρ. Δεβετζή Ιωάννα

23/09/2024

Αίθουσα: K9 205  
Ώρα: 9:00 π.μ





## 1.2 ΟΝΟΜΑ

Το όνομα του φούρνου «celicious», προέρχεται από την ένωση δύο αγγλικών λέξεων, το **celiac** και το **delicious**. Celiac disease, ή κοιλιόκἀκη στα ελληνικά, είναι η αυτοάνοση διαταραχή του λεπτού εντέρου η οποία δεν επιτρέπει την κατανάλωση τροφίμων με γλουτένη. Το άτομο δηλαδή που την έχει, λέμε πως έχει δυσανεξία στη γλουτένη. Όσο αναφορά για τη λέξη **delicious**, σημαίνει νόστιμο στα αγγλικά.

Με τη σύνδεση αυτών των δύο λέξεων ήθελα να δείξω ότι και τα προϊόντα χωρίς γλουτένη μπορούν να είναι εξίσου νόστιμα και λαχταριστά με αυτά που έχουν γλουτένη.





## 1.3 ΕΡΕΥΝΑ

Εικόνες από γραφιστικές εφαρμογές φούρνων στο εξωτερικό αλλά και στην Ελλάδα. Σε αυτές τις φωτογραφίες παρατηρούμε στις περισσότερες σαν κοινό στοιχείο τα έντονα χρώματα και κάποιους κεντρικούς χαρακτήρες σα να είναι από κινούμενα. Επίσης βλέπουμε να επικρατούν τα απλά και μονόχρωμα background.

Αυτές οι συσκευασίες επηρέασαν και το branding του φούρνου, όσο αναφορά τους χαρακτήρες, τα έντονα χρώματα και τα μονόχρωμα background.



## 1.3 ΕΡΕΥΝΑ

Ψάχνοντας για την έρευνα, φούρνους με gluten free προϊόντα στην Αθήνα, είδα πως υπάρχουν ελάχιστοι. Δύο από αυτούς είναι αυτοί που θα παρουσιάσω.

**Asterisque:** Φούρνος με προϊόντα gluten free στην περιοχή του Μετς στην Αθήνα.





## 1.3 ΕΡΕΥΝΑ

**Marinos Kosmas:** Φούβνος με προϊόντα gluten free στο Γουδί στην Αθήνα.





## 2. LOGO

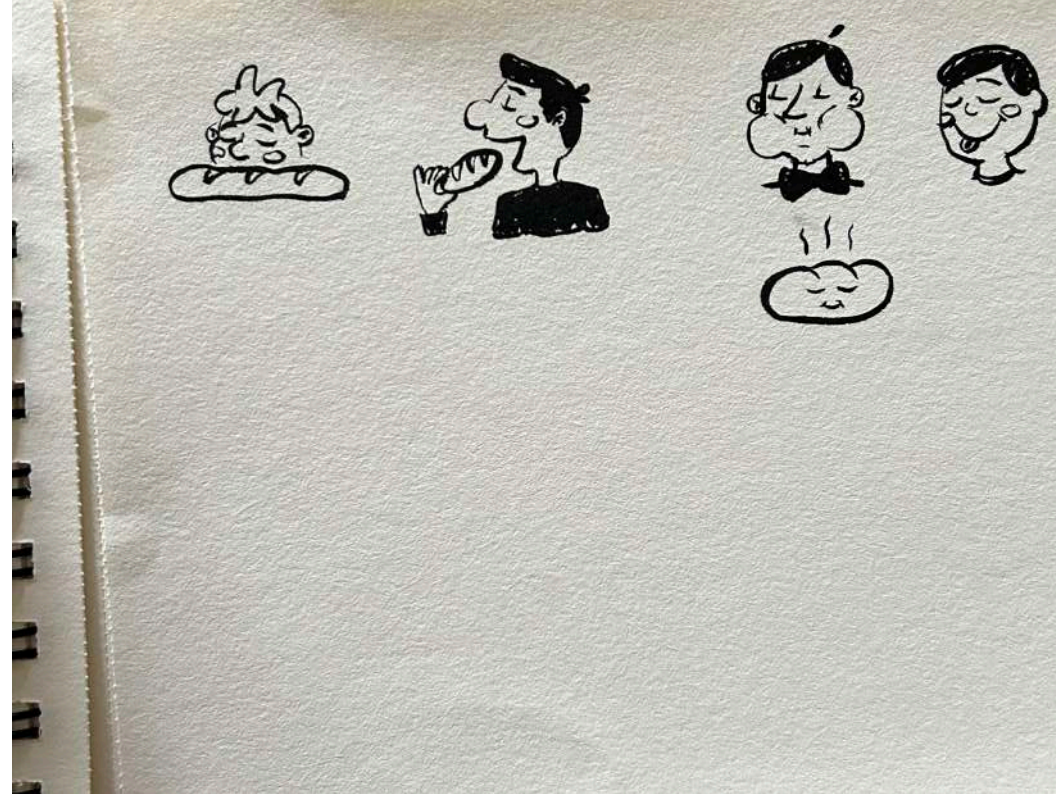




## 2.1 ΠΡΟΣΧΕΔΙΑ

Το σήμα του λογοτύπου ήθελα να είναι ένας χαρακτήρας, ο οποίος να είναι συμπαθητικός και χαριτωμένος προς το κοινό. Αυτό προσπάθησα να το επιτύχω σχεδιάζοντας τον στο χέρι με πενάκι, κάνοντας τον να θυμίζει κινούμενο σχέδιο. Ταυτόχρονα για να ταιριάζει με το θέμα του φούρνου, ήθελα να δείξω ότι απολαμβάνει κάτι από τα προϊόντα ή να είναι το ίδιο το προϊόν ένας χαρακτήρας.

Με το να σχεδιάσω στο χέρι το χαρακτήρα, ήθελα να δώσω ένα χειροποίητο ύφος στο σήμα, το οποίο να παραπέμπει φυσικά στο φούρνο με τα χειροποίητα προϊόντα. Επίσης με το να είναι ο χαριτωμένος χαρακτήρας στο σήμα, ήθελα να είναι συμπαθητικός προς το κοινό αλλά και αξιωμαθόμενος ταυτόχρονα. Το τελικό σχέδιο για το σήμα είναι το δεύτερο κατά σειρά το οποίο θεώρησα καταλληλότερο λόγω τις ομοιομορφίας που επικρατεί στις φόρμες, αλλά και επειδή απεικονίζει καλύτερα αυτή τη χαρά και την ευχαρίστηση που δοκιμάζει κάτι από το φούρνο.



## 2.1 ΠΡΟΣΧΕΔΙΑ

Για τα γράμματα του λογοτύπου, έπρεπε να είναι κάτι ανάλαφρο, το οποίο να ταιριάζει με το ύφος του σήματος αλλά να είναι ταυτόχρονα ευδιάκριτο και με καλή αναγνωσιμότητα. Έτσι δοκίμασα αρκετές γραμματοσειρές προσπαθώντας να τους δώσω αυτό το ανάλαφρο στοιχείο, ή με τις πιο λεπτεπίλεπτες γραμματοσειρές ή τραβώντας κάποιες καμπυλωτές γραμμές στα γράμματα. Δοκίμασα αρκετές γραμματοσειρές, και πιο λεπτές και πιο bold και στο τέλος κατέληξα σε μια πιο χειρόγραφη, ανισόπαχη λεπτεπίλεπτη γραμματοσειρά. Χρησιμοποιώ-

ντας λοιπόν τη συγκεκριμένη γραμματοσειρά για τη λέξη «celicious», βάζοντας κεφαλαία γράμματα και τραβώντας τις άκρες σε κάποια γράμματα για να τα βοηθήσω να ενωθούν όλα μαζί για το λογότυπο.



# 2.1 ΠΡΟΣΧΕΔΙΑ



## 2.1 ΠΡΟΣΧΕΔΙΑ

Κάνοντας λοιπόν δοκιμές με τη συγκεκριμένη γραμματοσειρά, καταλήγω στο δεύτερο από τη δεύτερη σειρά, έχοντας τραβήξει τις άκρες κάποιων γραμμάτων και μπλέκοντας λίγο τα γράμματα μεταξύ τους για να μειωθούν τα κενά μεταξύ τους.



## 2.2 ΧΡΩΜΑΤΙΚΕΣ ΠΑΛΕΤΕΣ

Για τη χρωματική παλέτα που θα χρησιμοποιούσα για το branding του φούρνου, ήθελα εξαρχής να έχει κάποια έντονα και χαρούμενα χρώματα. Επίσης ήθελα σίγουρα να υπάρχει ένα χρώμα το οποίο να θυμίζει το ψωμί, τα αρτοποιήματα και τη ζύμη γενικότερα. Έτσι δοκίμασα διάφορους χρωματικούς συνδυασμούς, που φαίνονται και δίπλα, και σε όλους φρόντισα να έχω ένα χρώμα με βάση το κόκκινο ή το κίτρινο για να θυμίζει τη ζύμη και το ψωμί. Μετά έχω χρησιμοποιήσει αρκετά χρώματα που να έρχονται σε αντίθεση με τα προηγούμενα.

Όσο αναφορά την τελική χρωματική παλέτα που επέλεξα, στο κάτω μέρος, έχει σα χρώματα το πορτοκαλί, το μπλε ανοιχτό, το μπλε σκούρο και το λευκό. Το πορτοκαλί και το μπλε ανοιχτό είναι τα πιο βασικά, τα οποία χρησιμοποιούνται και στο λογότυπο. Επέλεξα τη συγκεκριμένη επειδή έχει το έντονο πορτοκαλί χρώμα το οποίο τραβάει την προσοχή, θυμίζει το χρώμα του ψωμιού και ενδείκνυται για χώρους και καταστήματα που πωλούν φαγητό. Τέλος δημιουργείται ωραία αντίθεση με το μπλε σκούρο και το ανοιχτό καθώς τα τελευταία είναι πιο ήρεμα και χαλαρά χρώματα.



## 2.3 ΤΕΛΙΚΟ ΛΟΓΟΤΥΠΟ

Σαν τελικό λογότυπο χρησιμοποίησα το συγκεκριμένο. Θεωρώ πως είναι το πιο κατάλληλο επειδή αρχικά βγάζει αυτό το ύφος του χειροποίητου που ταιριάζει σε ένα φούρνο και τον κάνει πιο αξιόπιστο. Επίσης αυτό φαίνεται και στη γραμματοσειρά που έχω επιλέξει να αναγράφεται το όνομα του φούρνου, η οποία είναι ανισόπαχη, με χειρόγραφο στυλ. Για την περιγραφή του «GLUTEN FREE BAKERY», έχω επιλέξει την γραμματοσειρά Arial μια απλή και ισόπαχη γραμματοσειρά χωρίς πατούρες, με σκοπό να είναι η περιγραφή ξεκάθαρη και

κατανοητή σε όλους τους αναγνώστες, δείχνοντας επίσης και το στοιχείο που κάνει το συγκεκριμένο φούρνο να ξεχωρίζει από όλους τους άλλους. Τέλος έχω επιλέξει δύο χρώματα για το λογότυπο από τη χρωματική μου παλέτα, το πορτοκαλί και το μπλε ανοικτό. Το πορτοκαλί χρησιμοποιείται στο σήμα επειδή είναι ένα πιο χαρούμενο και έντονο χρώμα και το ανοικτό μπλε χρώμα για τα γράμματα ώστε να είναι ευανάγνωστα και ευδιάκριτα.



Gabriel Weiss  
Friends Font

ABCDEFGHIJKLM  
NOPQRSTUVWXYZ  
1234567890  
!@#\$%^\*^()

Arial

ABCDEFGHIJKLM NOPQRSTU  
VWXYZ  
abcdefghijklmnopqrstuvwxy  
1234567890  
!@#\$%^\*^()



## 2.4 LOGO GUIDELINES

### Θετικό και αρνητικό λογότυπο:

Πολλές φορές χρειάζεται να χρησιμοποιηθεί το λογότυπο μονόχρωμο αναλόγως το background έτσι ώστε να επιτευχθεί η μέγιστη δυνατή αντίθεση, με σκοπό να είναι ευανάγνωστο. Στις εφαρμογές θα δούμε πως χρησιμοποιείται το αρνητικό του λογότυπου και το λογότυπο στα χρώματα του ενώ το θετικό δεν χρησιμοποιείται καθόλου. Τις περισσότερες φορές χρησιμοποιούνται ως background στις διάφορες εφαρμογές τα χρώματα της χρωματικής παλέτας, που χρησιμοποιούνται και στο λογότυπο, και γι' αυτό χρειάζεται να βάλουμε το λογότυπο στο αρνητικό του, δηλαδή στο λευκό χρώμα, όπως θα δούμε και στη συνέχεια.

### Ύψος λογότυπου:

Αναλόγως τις ανάγκες της κάθε εφαρμογής, χρειάζεται πολλές φορές να αυξήσουμε ή να μειώσουμε το ύψος του λογότυπου. Η αύξηση του ύψους είναι απεριόριστη αναλόγως τις ανάγκες της κάθε εφαρμογής, η μείωση του ύψους όμως έχει αρκετούς περιορισμούς γιατί πρέπει να είναι υψηλό σε αναγνωσιμότητα. Έτσι για να διατηρείται η αναγνωσιμότητα το μικρότερο ύψος που μπορεί να χρησιμοποιηθεί είναι στα 1,5 cm.



## 2.4 LOGO GUIDELINES

### Καθαρός χώρος:

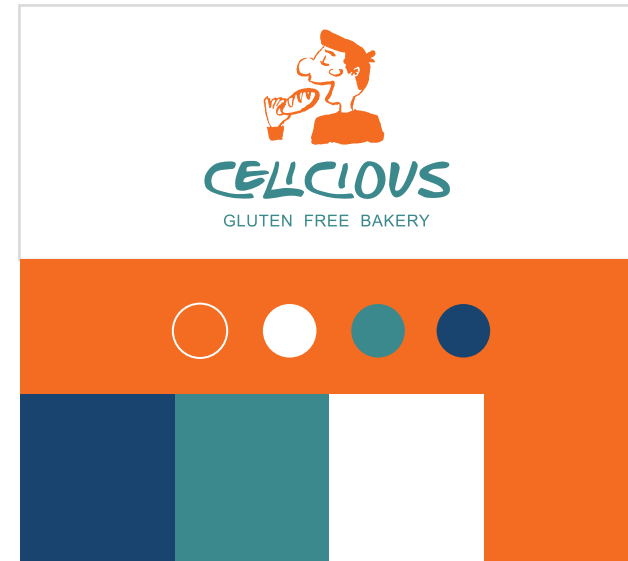
Για να διατηρείται η μέγιστη αναγνωσιμότητα πρέπει να υπάρχει κάποιος χώρος γύρω από το λογότυπο ο οποίος να μην παρεμβάλεται από άλλα στοιχεία. Έτσι εδώ αυτός ο χώρος έχει ύψος ίσο με  $x$  που αντιστοιχεί στο γράμμα "O" της λέξης "CELICIOUS" στο λογότυπο και πρέπει να διατηρείται καθαρός από δευτερεύοντα γραφιστικά στοιχεία.

### Καθαρός χώρος:

$x = "O"$



## 2.5 ΑΝΑΛΥΤΙΚΗ ΧΡΩΜΑΤΙΚΗ ΠΑΛΕΤΑ



CMYK: 0%, 0%, 0%, 0%  
RGB: 255, 255, 255  
Pantone: # ffffff



CMYK: 0%, 71%, 100%, 0%  
RGB: 243, 110, 33  
Pantone: # ff4a00



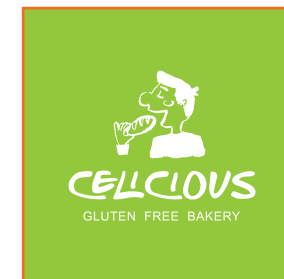
CMYK: 59%, 0%, 24%, 38%  
RGB: 60, 137, 140  
Pantone: # 4bb879



CMYK: 78%, 47%, 0%, 53%  
RGB: 27, 68, 111  
Pantone: # 1a4078

## 2.6 LOGO ΣΕ BACKGROUND

Όπως βλέπουμε και από τα διπλανά παραδείγματα το λογότυπο χρησιμοποιείται στα χρώματα του όταν είναι σε λευκό και σε αρκετά ανοιχτόχρωμο background. Στα σκούρα και έντονα background χρησιμοποιείται το λογότυπο σε λευκό χρώμα για να μπορεί να διαβάζεται εύκολα από όλους. Παρατηρούμε επίσης πως το λογότυπο χρησιμοποιείται στο λευκό και όταν το background αποτελείται από χρώματα που υπάρχουν στην χρωματική παλέτα. Αυτό συμβαίνει γιατί και τα χρώματα του λογότυπου είναι από την χρωματική παλέτα με αποτέλεσμα να μην ήταν ευανάγνωστο.



## 2.7 ΛΑΘΟΣ ΧΡΗΣΗ LOGO

**1., 2.:** Δεν επιτρέπεται η παραμόρφωση του λογοτύπου

**3.:** Δεν επιτρέπεται η χρήση άλλων χρωμάτων στο λογότυπο εκτός αυτών που έχουν οριστεί εξαρχείς και του λευκού

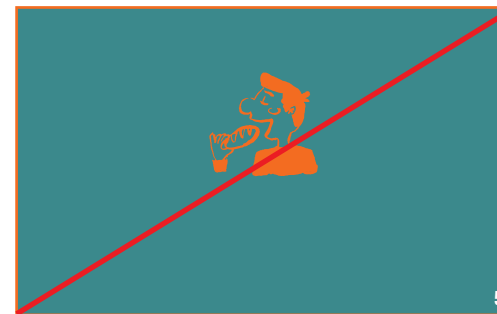
**4.:** Δεν επιτρέπεται η τοποθέτηση του λογοτύπου σε background με τα οποία δε δημιουργείται έντονη αντίθεση

**5.:** Δεν επιτρέπεται η τοποθέτηση του λογοτύπου με το πορτοκαλί και το μπλε ανοιχτό χρώμα, σε background με χρώματα από τη χρωματική παλέτα. Μόνο όταν το λογότυπο είναι σε λευκό χρώμα

**6.:** Δεν επιτρέπεται το gradient στα background

**7.:** Δεν επιτρέπεται η χρήση του αρνητικού του λογοτύπου σε ανοιχτόχρωμα background

**8.:** Δεν επιτρέπεται η χρήση του θετικού του λογοτύπου



### *3. VISUAL IDENTITY*



## 3.1 ΤΥΠΟΓΡΑΦΙΚΑ ΣΤΟΙΧΕΙΑ

1.: Η γραμματοσειρά Helvetica χρησιμοποιείται σε πρωτεύων τίτλους και κυρίως κείμενα, με κεφαλαία και πεζά γράμματα

3.: Η γραμματοσειρά "Arial" χρησιμοποιείται κυρίως σε κείμενα και σε έντυπα

2.: Η γραμματοσειρά Starzy 3 χρησιμοποιείται για να ταιριάζει με την "Gabriel Weiss Friends Font", που χρησιμοποιείται στη λέξη "CELICIOUS" του λογοτύπου, κυρίως για κείμενα στα ελληνικά αλλά και στα αγγλικά. Αυτό συμβαίνει γιατί η γραμματοσειρά "Gabriel Weiss Friends Font" έχει αντιστοιχία μόνο στα αγγλικά και χρειαζόταν μία η οποία να έχει και στα ελληνικά. Αυτή λοιπόν χρησιμοποιείται σε πρωτεύων τίτλους σε κεφαλαία κυρίως γράμματα

**Helvetica Cond Bold**

ABCDEFGHIJKLMN**OP**QRSTUVWXYZ  
 abcdefghijklmnopqrstuv**wxyz**  
 1234567890  
 !@#\$%^&\*^()

1

**Starzy 3**

ABCDEFGHIJKLMN**OP**QRSTU  
 VWXYZ  
 abcdefghijklmnopqrstuv**wxyz**  
 1234567890  
 !@#\$%^&\*^()

2

**Arial**

ABCDEFGHIJKLM  
 NOPQRSTUVWXYZ  
 abcdefghijklmnopqrstuv**wxyz**  
 1234567890  
 !@#\$%^&\*^()

3



## 3.2 ΣΧΕΔΙΑΣΜΟΣ PATTERN

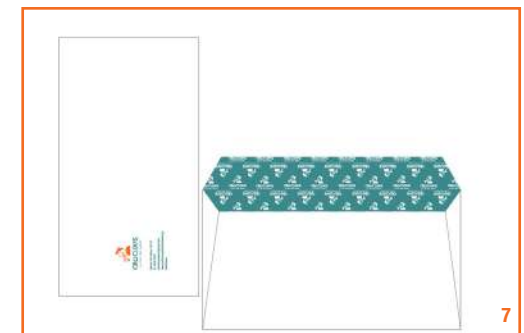
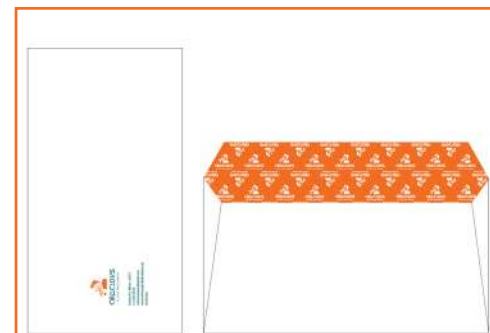
Δημιουργία 5 διαφορετικών pattern με το λογότυπο σε 4 από τα χρώματα της χρωματικής παλέτας για να χρησιμοποιηθούν σε διάφορες εφαρμογές.





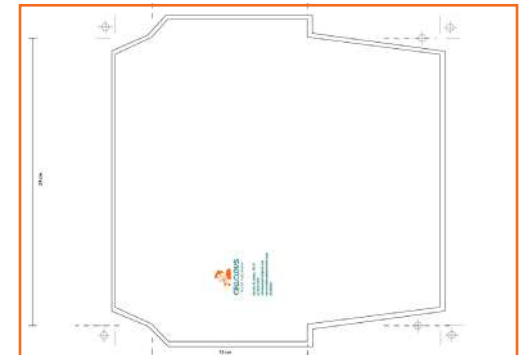
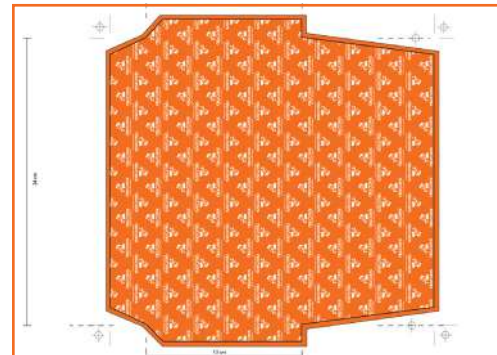
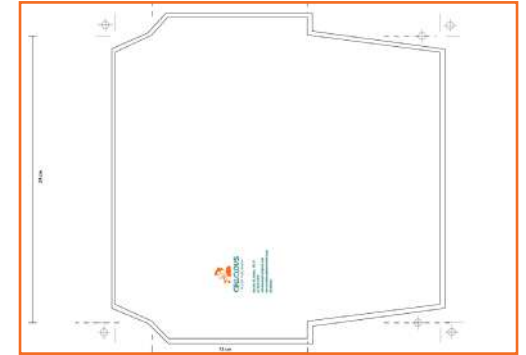
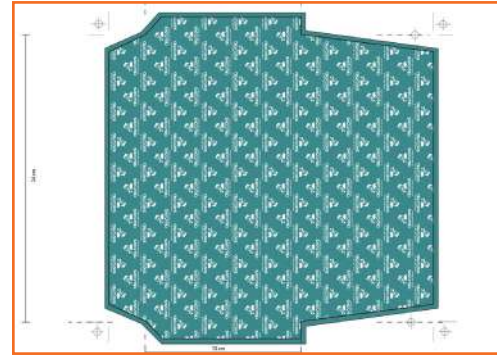
### 3.3 ΕΤΑΙΡΙΚΗ ΤΑΥΤΟΤΗΤΑ

- 1.: Επιστολόχαρτο μπροστινή όψη
- 2., 3.: Επιστολόχαρτο πίσω όψη
- 4.: Επαγγελματική κάρτα μπροστινή όψη
- 5.: Επαγγελματική κάρτα πίσω όψη
- 6., 7.: Φάκελος μπροστινή και πίσω όψη



### 3.3 ΕΤΑΙΡΙΚΗ ΤΑΥΤΟΤΗΤΑ

Αναπύγματα φακέλων

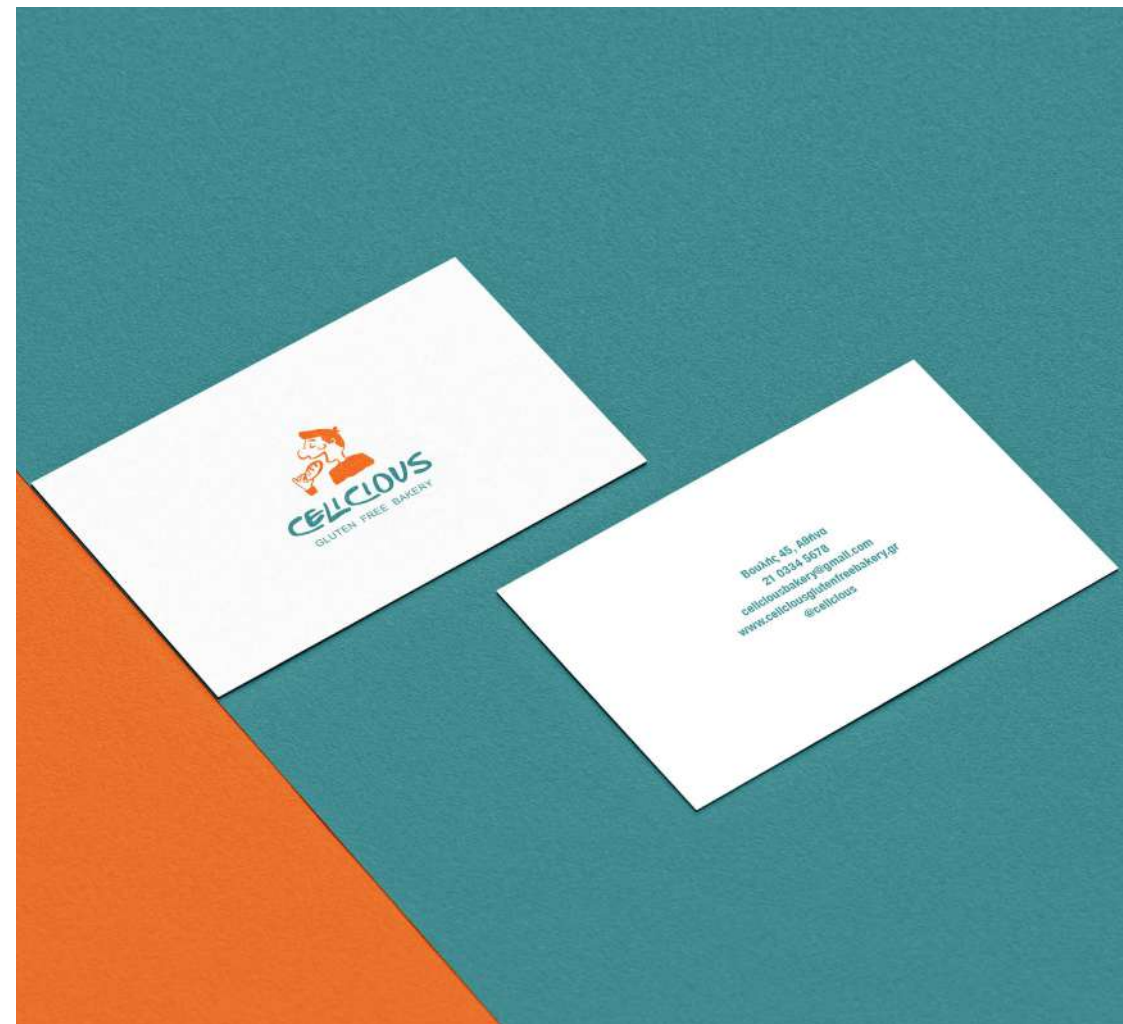


## 3.3 ΕΤΑΙΡΙΚΗ ΤΑΥΤΟΤΗΤΑ

**Mock up** για επαγγελματική κάρτα

Στην κάρτα έχει χρησιμοποιηθεί **λευκό φόντο** και στη μπροστινή και στην πίσω όψη για να αναδειχθεί το **λογότυπο με τα χρώματα του** στη μπροστινή όψη και τα **στοιχεία του φούρνου** στην πίσω όψη με σκοπό να φαίνονται καλύτερα.

Διάσταση: 8,5 cm x 5,5 cm



# 3.3 ΕΤΑΙΡΙΚΗ ΤΑΥΤΟΤΗΤΑ

## Mock up για επιστολόχαρτα

Έχουν δημιουργηθεί δύο διαφορετικά στυλ στα επιστολόχαρτα. Και τα δύο είναι λευκά στη μπροστινή όψη για λόγους λειτουργικότητας, έχοντας το λογότυπο και τα στοιχεία του φούρνου κάτω κάτω ενώ στην πίσω υπάρχουν δύο διαφορετικά background.

Διάσταση: A4



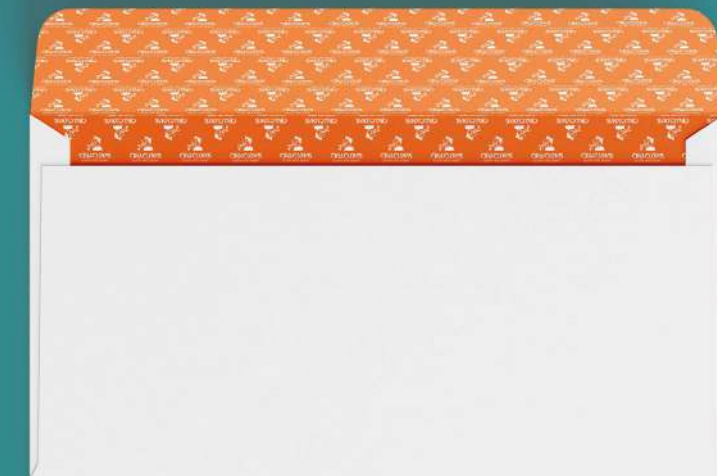
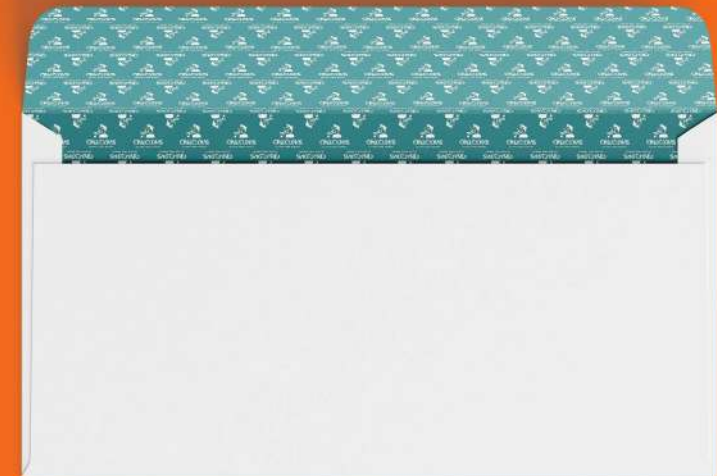


## 3.3 ΕΤΑΙΡΙΚΗ ΤΑΥΤΟΤΗΤΑ

### Mock up για τους φακέλους

Και οι δύο φάκελοι είναι **λευκοί εξωτερικά**, ενώ **εσωτερικά** μόλις ανοίγει κανείς τον φάκελο **έχει** πάλι τα δύο **background** που χρησιμοποιήθηκαν και στο επιστολόχαρτο. Το **λογότυπο** και τα στοιχεία του φούρνου **βρίσκονται** πάλι **εξωτερικά** στη **μπροστινή όψη**.

Διάσταση: 24 cm x 13 cm



## 4. PRODUCTS ΚΑΙ ΚΑΤΑΛΟΓΟΣ





## 4.1 ΣΧΕΔΙΑΣΜΟΣ ΠΡΟΪΟΝΤΙΚΩΝ ΥΛΙΚΩΝ

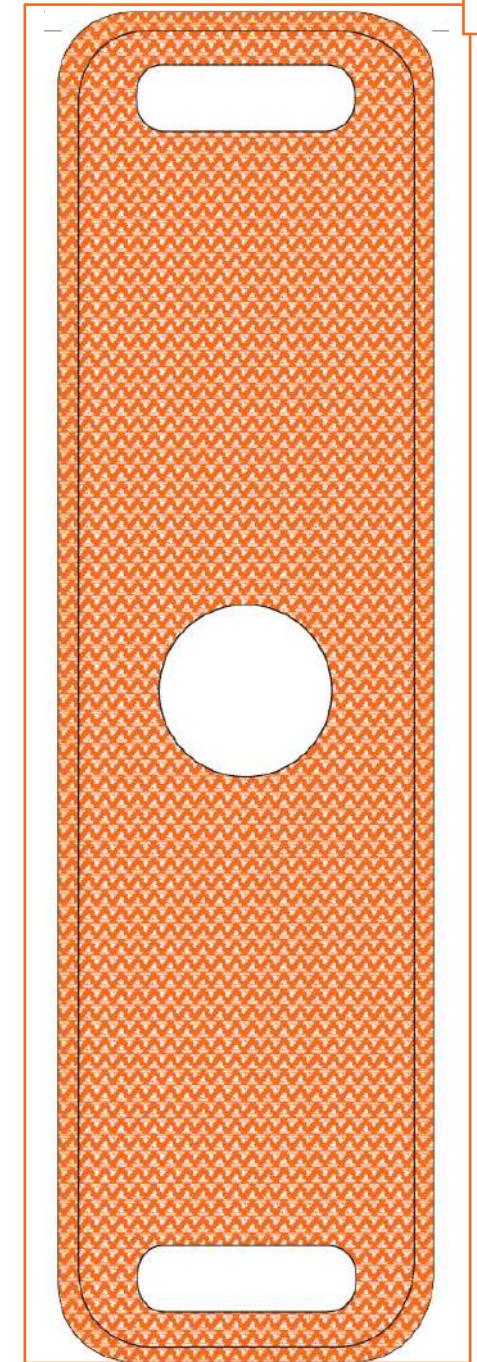
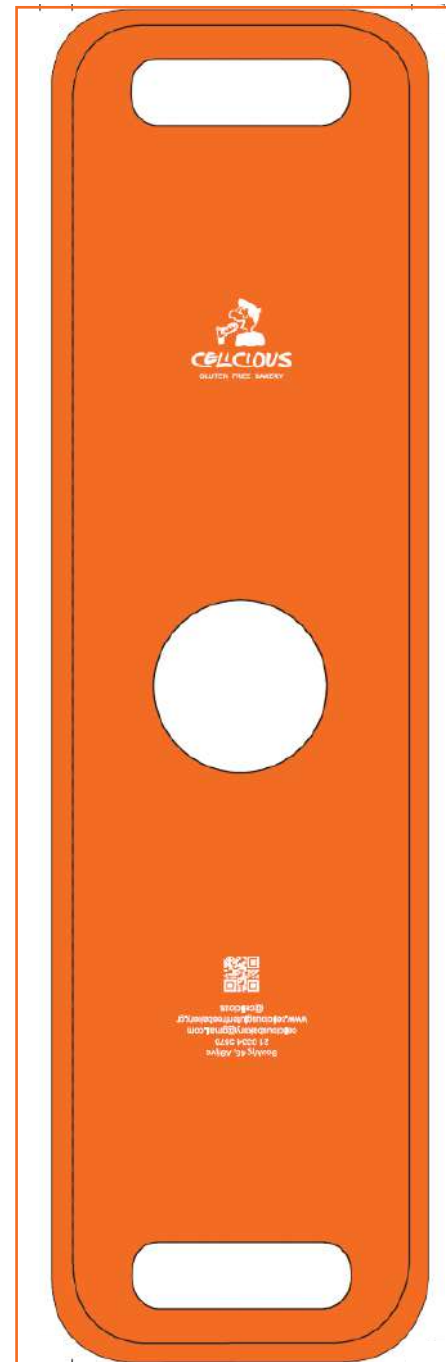
### Ανάπτυγμα για μονή βάση καφέ

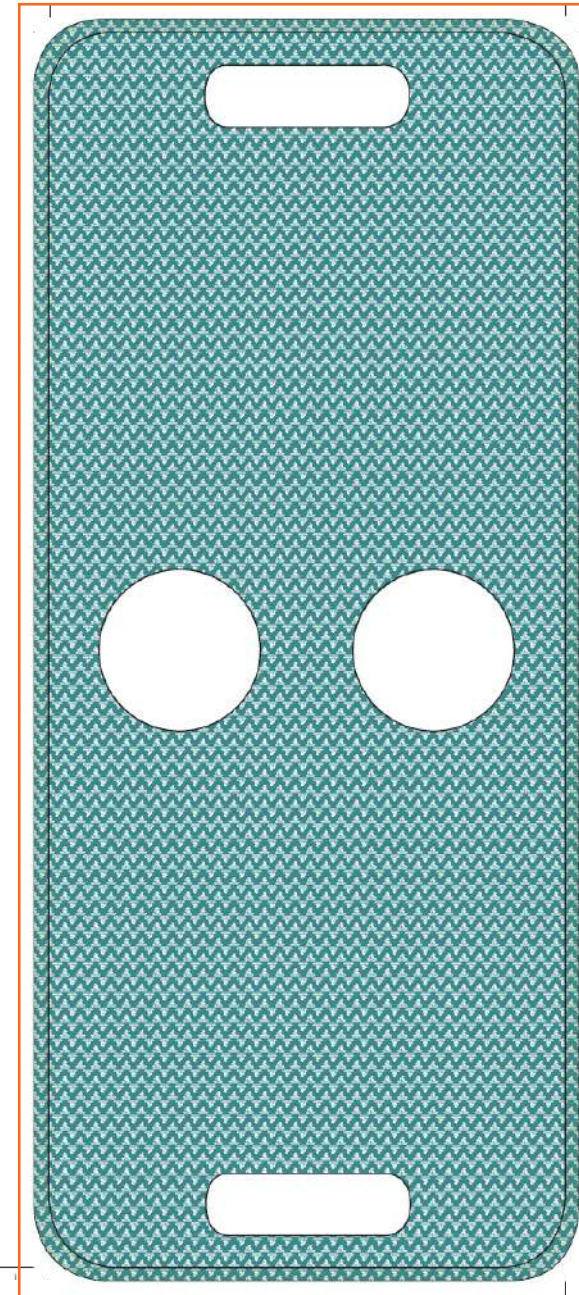
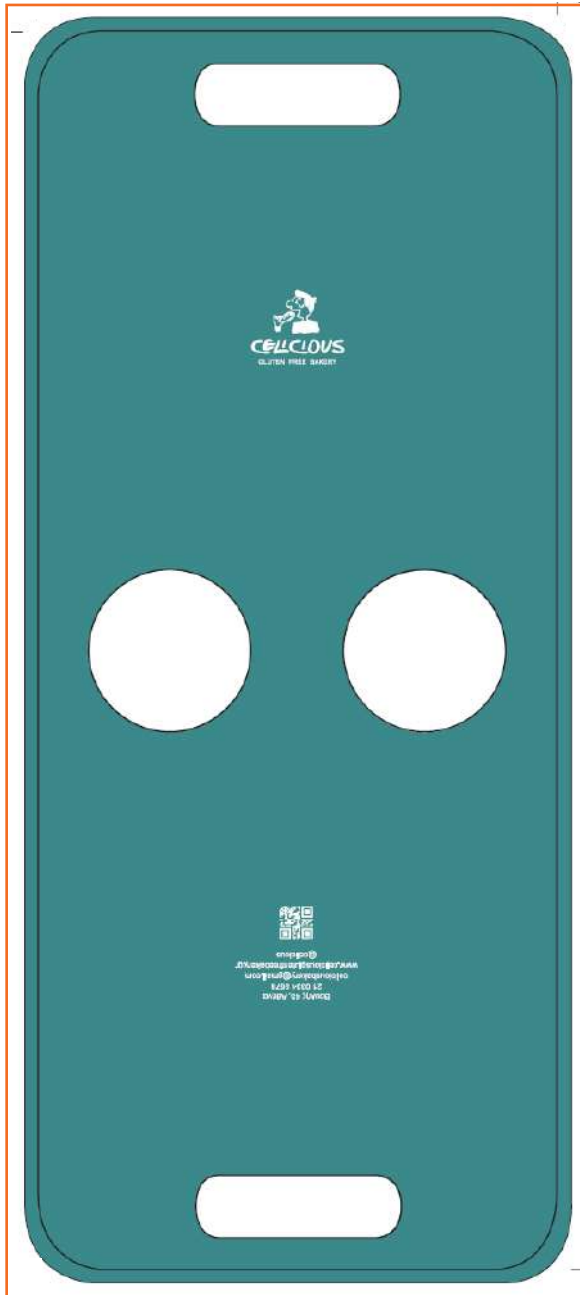
Γενικά έχω ακολουθήσει τη λογική πως οι μικρές συσκευασίες είναι σε πορτοκαλί χρώμα ενώ οι μεγάλες στο μπλε ανοιχτό χρώμα. Έτσι και η μονή βάση καφέ είναι στην εξωτερική της όψη πορτοκαλί και έχει το λογότυπο για να γίνεται αναγνωρίσιμος ο φούρνος. Επίσης διαθέτει τα στοιχεία επικοινωνίας και ένα qr code για να έχει περισσότερες πληροφορίες για τον φούρνο. Τέλος από την εσωτερική πλευρά έχει σε διακοσμητικό στοιχείο το pattern σε πορτοκαλί χρώμα.

Έπειτα έχουμε τη διπλή βάση καφέ, η οποία είναι στο μπλε ανοιχτό χρώμα. Από την εξωτερική πλευρά έχει ότι και η πορτοκαλί συσκευασία, δηλαδή λογότυπο, στοιχεία επικοινωνίας και qr code, ενώ εσωτερικά έχει και πάλι το pattern σε μπλε ανοιχτό χρώμα.

Διαστάσεις: 13,5 cm x 53 cm

Διαστάσεις: 22 cm x 53 cm







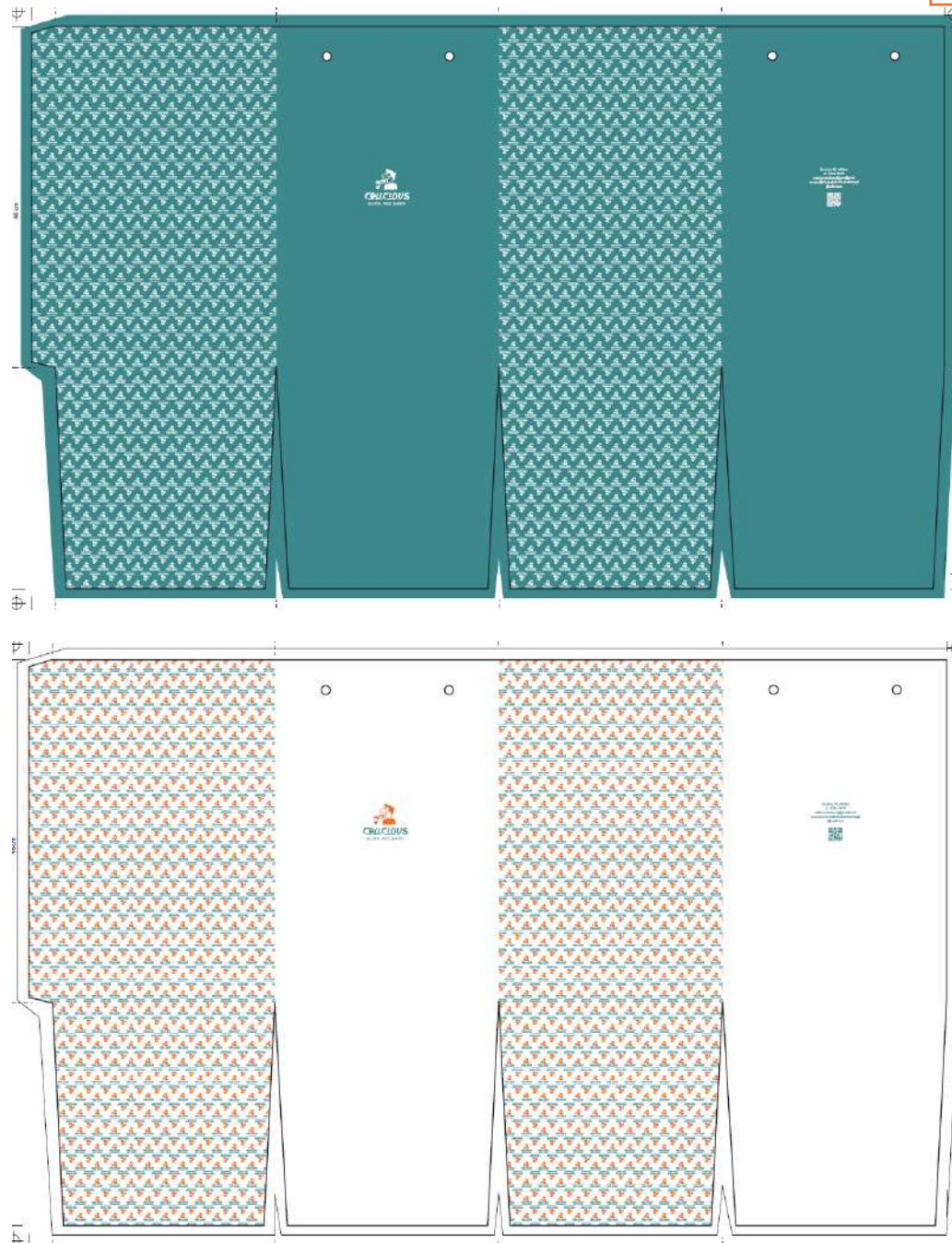


## 4.1 ΣΧΕΔΙΑΣΜΟΣ ΠΡΟΪΟΝΤΙΚΩΝ ΥΛΙΚΩΝ

Αναπτύγματα για τις μεγάλες τσάντες

Διαστάσεις: 30 cm x 46 cm

Χρησιμοποιούνται δύο διαφορετικοί χρωματικοί συνδυασμοί για τις μεγάλες τσάντες. Ακολουθείται και εδώ βέβαια ότι το μπλε ανοικτό χρώμα είναι για τις μεγάλες συσκευασίες. Βλέπουμε πως και για τις δύο εκδοχές στη μία πλευρά υπάρχει το λογότυπο, στην άλλη τα στοιχεία του φούρνου και το qr code, ενώ στα πλάγια υπάρχουν τα δύο styl pattern αυτό με το μπλε ανοικτό χρώμα και το άσπρο λογότυπο για τη μπλε συσκευασία και αυτό με το άσπρο χρώμα και το λογότυπο στα χρώματα του πορτοκαλί και μπλε για τη λευκή συσκευασία





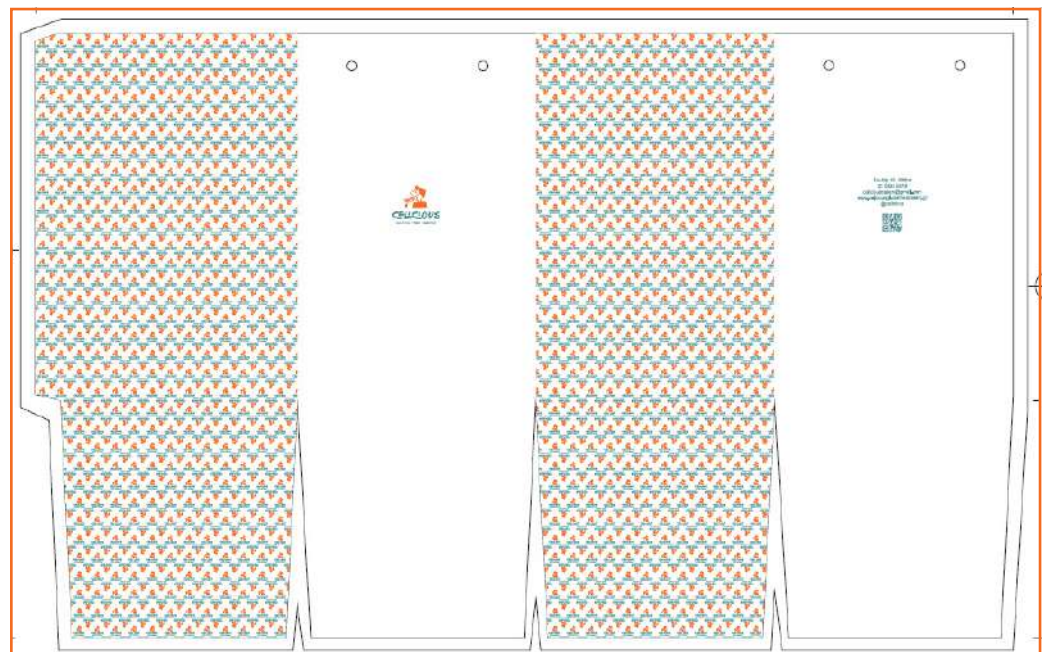


## 4.1 ΣΧΕΔΙΑΣΜΟΣ ΠΡΟΪΟΝΤΙΚΩΝ ΥΛΙΚΩΝ

Αναπτύγματα για τις μικρές τσάντες

Διαστάσεις: 20 cm x 31 cm

Χρησιμοποιούνται δύο διαφορετικοί χρωματικοί συνδυασμοί και για τις μικρές τσάντες. Ακολουθείται και εδώ βέβαια ότι το πορτοκαλί χρώμα είναι για τις μικρές συσκευασίες, ενώ ταυτόχρονα χρησιμοποιείται και μια ακόμα εκδοχή σε λευκό χρώμα. Βλέπουμε πως και για τις δύο εκδοχές στη μία πλευρά υπάρχει το λογότυπο, στην άλλη τα στοιχεία του φούρνου και το qr code, ενώ στα πλάγια υπάρχουν τα δύο styl pattern αυτό με το πορτοκαλί χρώμα και το άσπρο λογότυπο για την πορτοκαλί συσκευασία και αυτό με το άσπρο χρώμα και το λογότυπο στα χρώματα του, πορτοκαλί και μπλε ανοιχτό, για τη λευκή συσκευασία







## 4.1 ΣΧΕΔΙΑΣΜΟΣ ΠΡΟΪΟΝΤΙΚΩΝ ΥΛΙΚΩΝ

Τσάντα καθημερινής χρήσης

Δημιουργία τσάντας kraft για πιο απλές χρήσεις στο κατάστημα.

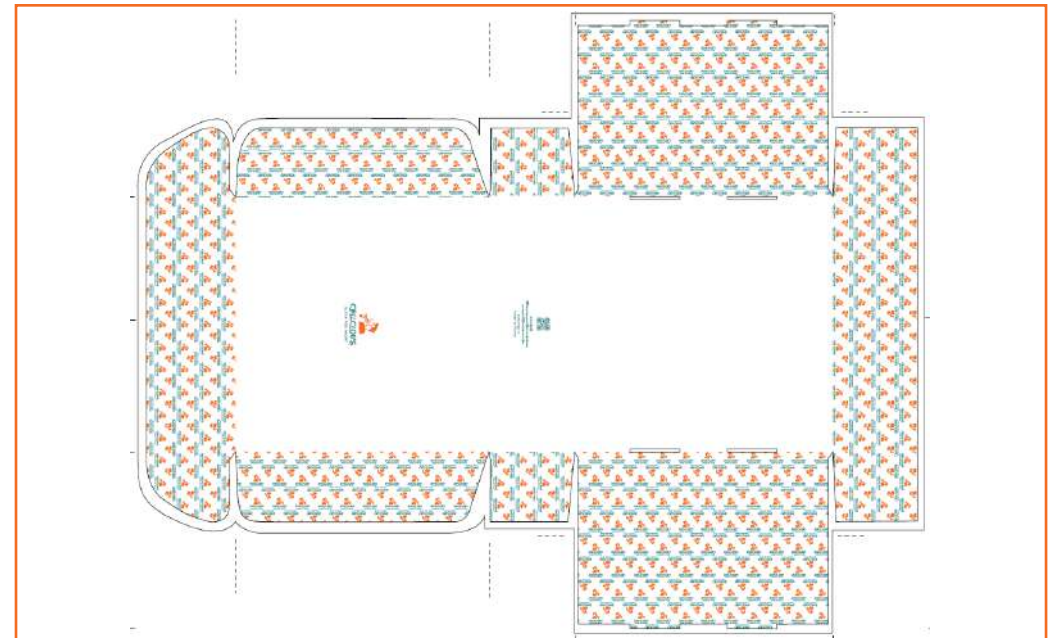
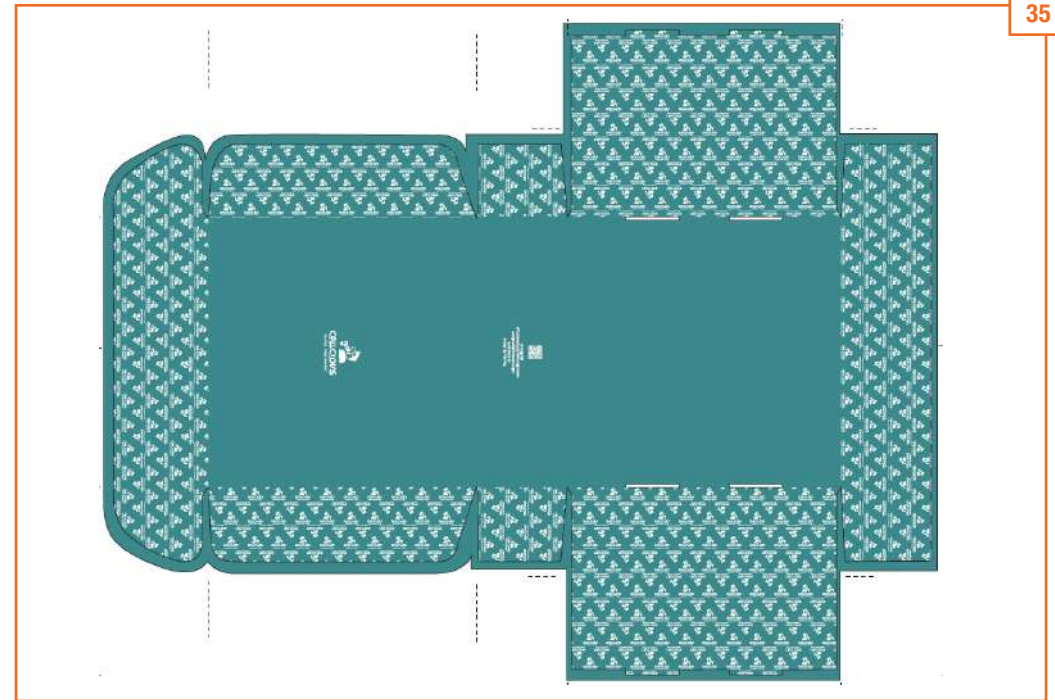


## 4.1 ΣΧΕΔΙΑΣΜΟΣ ΠΡΟΪΟΝΤΙΚΩΝ ΥΛΙΚΩΝ

### Αναπτύγματα για τα μεγάλα κουτιά

Διαστάσεις: 30 cm x 30 cm x 10 cm

Και εδώ όπως και προηγουμένως βλέπουμε να χρησιμοποιούνται δύο χρωματικοί συνδυασμοί, με μπλε ανοικτό και με άσπρο χρώμα. Ακολουθείται και εδώ φυσικά ότι με το μπλε χρώμα έχουμε τις μεγάλες συσκευασίες αλλά με την προσθήκη επίσης της λευκής εκδοχής. Και στις δύο βλέπουμε πως χρησιμοποιούνται μονόχρωμα background, στα πλάγια έχουν τα αντίστοιχα pattern, στην πάνω πάνω πλευρά έχουν το λογότυπο του φούρνου και στην πλαϊνή πίσω πλευρά τα στοιχεία του φούρνου και το qr code.





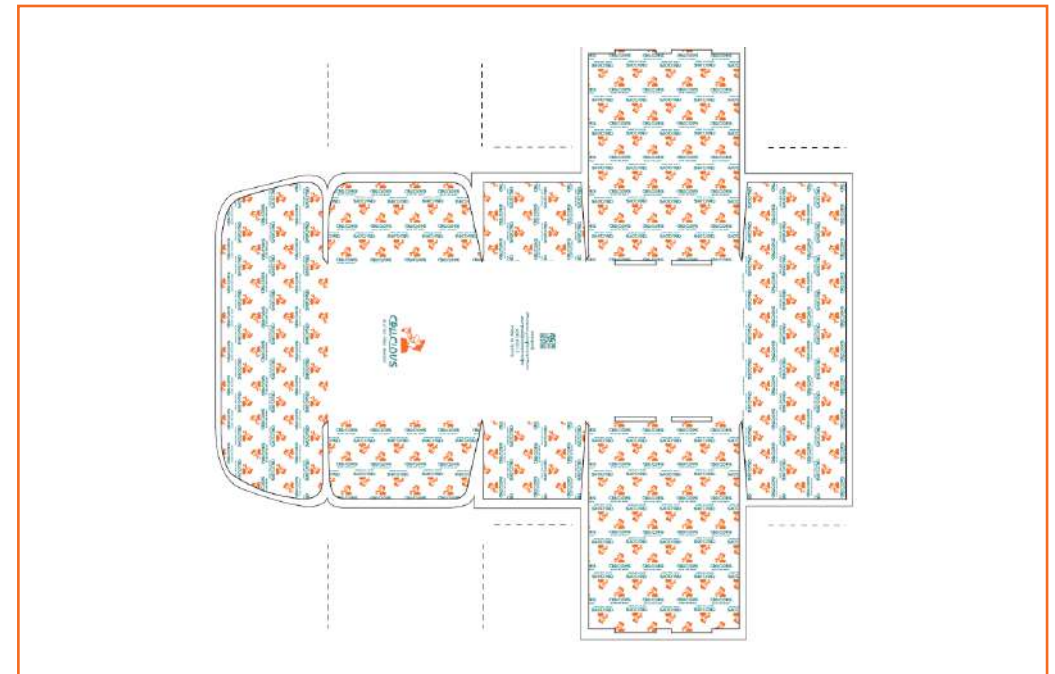
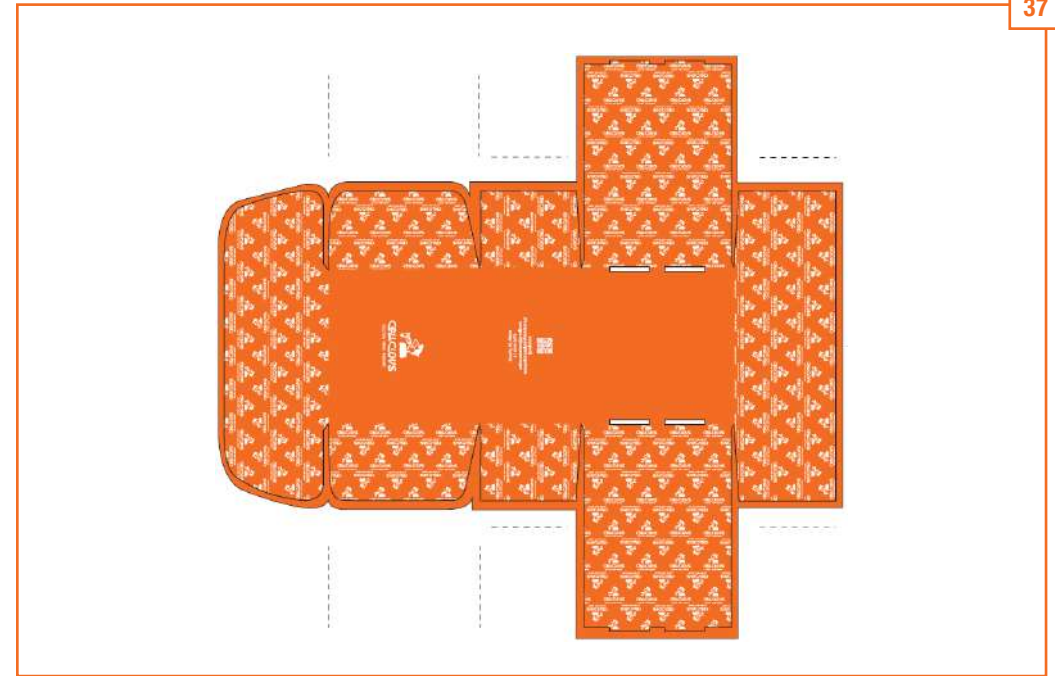


## 4.1 ΣΧΕΔΙΑΣΜΟΣ ΠΡΟΪΟΝΤΙΚΩΝ ΥΛΙΚΩΝ

### Αναπτύγματα για τα μικρά κουτιά

Διαστάσεις: 12 cm x 12 cm x 8 cm

Και εδώ όπως και προηγουμένως βλέπουμε να χρησιμοποιούνται δύο χρωματικοί συνδυασμοί, με πορτοκαλί και με άσπρο χρώμα. Ακολουθείται και εδώ φυσικά ότι με το πορτοκαλί χρώμα έχουμε τις μεγάλες συσκευασίες αλλά με την προσθήκη επίσης της λευκής εκδοχής. Και στις δύο βλέπουμε πως χρησιμοποιούνται μονόχρωμα background, στα πλάγια έχουν τα αντίστοιχα pattern, στην πάνω πάνω πλευρά έχουν το λογότυπο του φούρνου και στην πλαϊνή πίσω πλευρά τα στοιχεία του φούρνου και το qr code



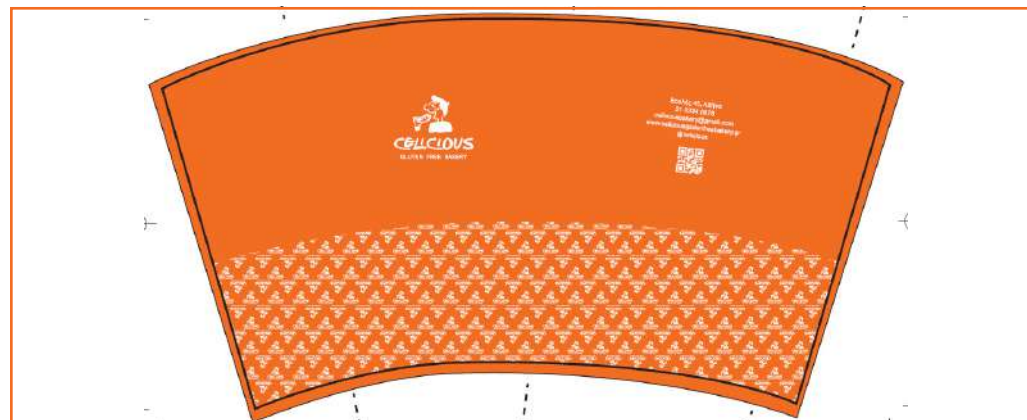
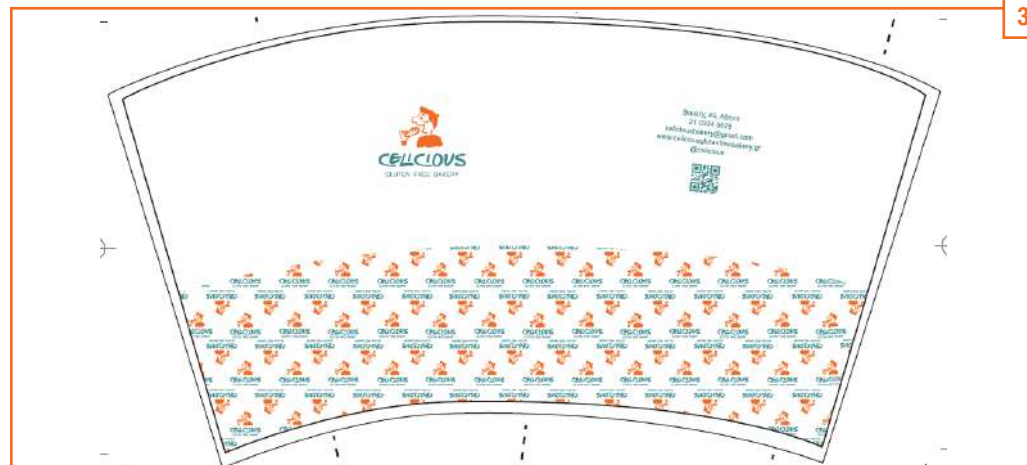


## 4.1 ΣΧΕΔΙΑΣΜΟΣ ΠΡΟΪΟΝΤΙΚΩΝ ΥΛΙΚΩΝ

### Αναπτύγματα για τα ποτήρια του καφέ

Διαστάσεις: 6 cm x 11 cm

Βλέπουμε πως για τα ποτήρια του καφέ υπάρχουν τρεις διαφορετικές χρωματικές εκδοχές, η λευκή, η μπλε και η πορτοκαλί. Και στις τρεις βλέπουμε πως χρησιμοποιείται το μονόχρωμο background κάθε φορά, το αντίστοιχο pattern για το κάθε χρώμα στο κάτω μέρος των συσκευασιών, το λογότυπο στη μπροστινή πλευρά, τα στοιχεία του φούρνου και το qr code στην πίσω πλευρά.









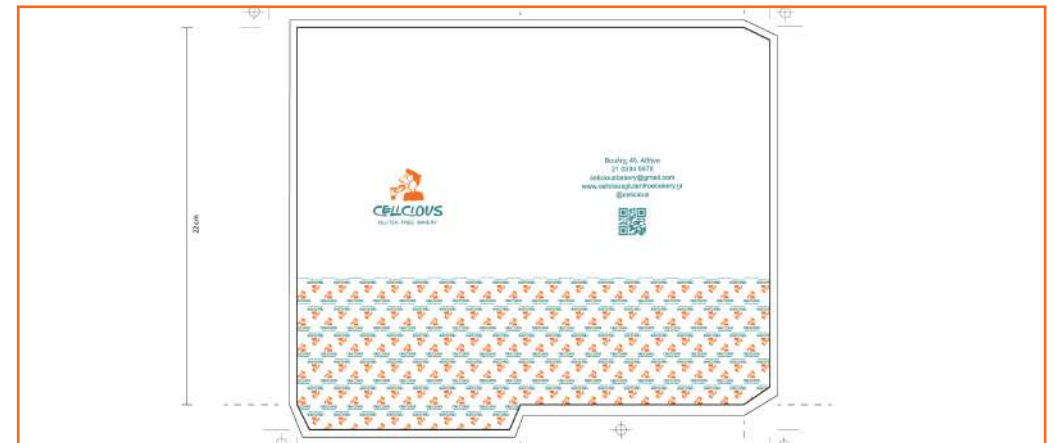
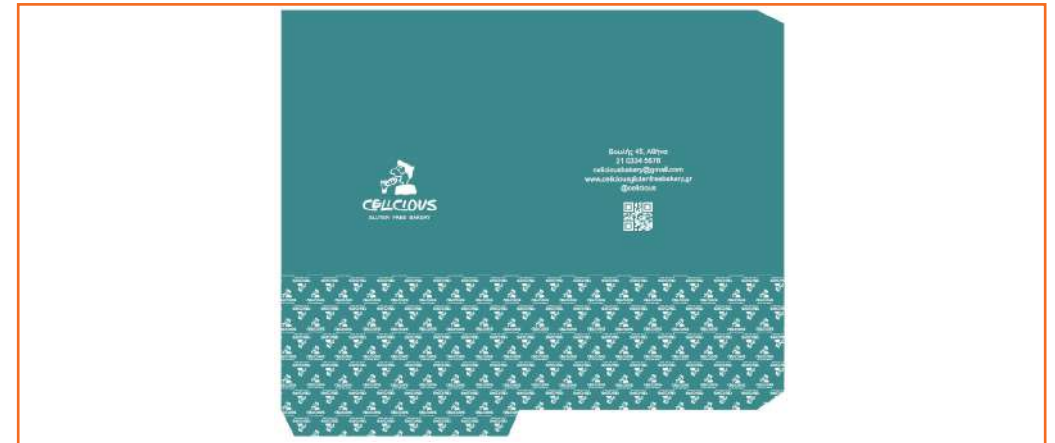


## 4.1 ΣΧΕΔΙΑΣΜΟΣ ΠΡΟΪΟΝΤΙΚΩΝ ΥΛΙΚΩΝ

**Αναπτύγματα** για τα χάρτινα σακουλάκια φαγητού

Διαστάσεις: 13 cm x 22 cm

Βλέπουμε πως και εδώ χρησιμοποιούνται οι **τρεις διαφορετικοί χρωματικοί συνδυασμοί**. Και στις τρεις βλέπουμε πως χρησιμοποιείται το **μονόχρωμο background** κάθε φορά, το αντίστοιχο **pattern** για το κάθε χρώμα στο κάτω μέρος των συσκευασιών, το **λογότυπο** στη μπροστινή πλευρά, τα στοιχεία του **φούρνου** και το **qr code** στην πίσω πλευρά.











## 4.1 ΣΧΕΔΙΑΣΜΟΣ ΠΡΟΪΟΝΤΙΚΩΝ ΥΛΙΚΩΝ

### Αυτοκόλλητα

Διαστάσεις: 5 cm x 5 cm

Αυτοκόλλητα με τους διάφορους χρωματικούς συνδυασμούς που έχουν χρησιμοποιηθεί και στις συσκευασίες.



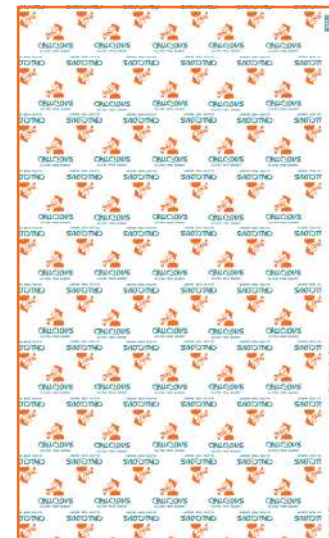


## 4.1 ΣΧΕΔΙΑΣΜΟΣ ΠΡΟΪΟΝΤΙΚΩΝ ΥΛΙΚΩΝ

Αναπτύγματα για χαρτιά περιτυλίγματος ψωμιού

Διαστάσεις: 30 cm x 50 cm

Και εδώ βλέπουμε πως χρησιμοποιούνται τρεις διαφορετικοί χρωματικοί συνδυασμοί με διαφορετικά pattern από τις υπόλοιπες συσκευασίες για να ξεχωρίζει. Στο κάθε χαρτί από τη δεξιά πλευρά υπάρχει μια λευκή ορθογώνια επιφάνεια πάνω στην οποία υπάρχουν και πάλι τα στοιχεία επικοινωνίας του φούρνου και το qr code.









## 4.2 ΣΧΕΔΙΑΣΜΟΣ ΚΑΤΑΛΟΓΟΥ

### Μενού

Διάσταση: A4

Για το σχεδιασμό του μενού βλέπουμε πως χρησιμοποιείται λευκό background, με το λογότυπο στα κλασικά του χρώματα, τη λέξη "ΜΕΝΟΥ" σε πορτοκαλί χρώμα ενώ οι υπόλοιποι τίτλοι για τις κατηγορίες φαγητών είναι σε μπλε χρώμα όπως και τα υπόλοιπα κείμενα. Επίσης χρησιμοποιούνται πορτοκαλί ευθείες γραμμές για να διαχωρίσουν το κείμενο από τους τίτλους οι οποίοι είναι και γραμμένοι με κεφαλαία γράμματα. Ακόμα χρησιμοποιείται qr code σε πορτοκαλί και ένα διακοσμητικό πλαίσιο σε μπλε χρώμα γύρω από όλο το κείμενο.



# ΜΕΝΟΥ

### ΨΩΜΙΑ

- Λευκό
- Όλικής
- Τσιτσάρα
- Πολύσπορο
- Λαδιού
- Μεσοβίτικο
- Καλαμποκού
- Πετρόμυλος
- Πολύσπορο μαργκέτα
- Λευκή μαργκέτα
- Μαργαρίτα
- Φρανζολάκια
- Κουλούρι σπαρένο
- Κουλούρι πολύσπορο

### ΓΛΥΚΑ

- Πίσα αμυγδαλού
- Πίσα 0%
- Πίσα σοκολάτα
- Πίσα black forest
- Τάρτα φρούτων του άσπας
- Βραוניές
- Εκλέρ
- Καΐκ
- Μπαμπάδες
- Τρεμισού
- Προφιτερόλ
- Cheesecake φρούτο
- Cheesecake μύρτιλο
- Cheesecake αγριοκέρασο
- Cake βανίλια και blueberry
- Cake σοκολάτα
- Cake πορτοκαλι
- Σοκολατόπιτα
- Lemon pie

### SANDWICH

- Sandwich πέστο
- Sandwich λαχανικών
- Sandwich μορτσέλα
- Sandwich αυγό
- Sandwich ομελέτα
- Sandwich σολάμι
- Sandwich μεσογειακό
- Sandwich γαλοπούλα
- Sandwich ζυμαρίν
- Sandwich ceasar
- Sandwich κοτόπουλο
- Sandwich BLT

### ΣΝΑΚ

- Τυρόπιτα
- Τυρόπιτα χωριάτικη
- Τυροπλάκα μίνι
- Σπανακόπιτα
- Σπανακόπιτα μίνι
- Κατόπιτα
- Μανιτορόπιτα
- Πισατόπιτα
- Κολοκυθόπιτα
- Πέινιρλι
- Πίσα μαργαρίτα
- Πίσα πεπερόνι
- Μηλόπιτα
- Κρουασάν βουτύρου
- Κρουασάν σοκολάτας
- Soft cookie βανίλια
- Soft cookie σοκολάτα

### SPECIAL

- Bun καρβόμου
- Cinnamon roll
- Cinnamon roll blueberry
- Cinnamon roll cheesecake
- Μπακλαβός
- Μπακλαβός φρούτο
- Μπακλαβός σοκολάτα
- Babka
- Babka σοκολάτα
- Ρολό φέτα και σπανάκι

### ΚΑΦΕΣ

- Espresso
- Cappuccino
- Freddo espresso
- Freddo cappuccino
- Ristretto
- Lungo
- Cortado
- Affogato
- Flat white
- Mocha
- Americano
- Machiato
- Ice latte
- Γαλλικός
- Nescafe
- Ελληνικός
- Μαύρο Τσάι
- Πράσινο Τσάι
- Σοκολάτα



## 4.2 ΣΧΕΔΙΑΣΜΟΣ ΚΑΤΑΛΟΓΟΥ

### Τιμοκατάλογος

Διάσταση: A4

Για το σχεδιασμό του τιμοκαταλόγου βλέπουμε πως χρησιμοποιείται λευκό background, με το λογότυπο στα κλασικά του χρώματα, τη λέξη "ΤΙΜΟΚΑΤΑΛΟΓΟΣ" σε πορτοκαλί χρώμα ενώ οι υπόλοιποι τίτλοι για τις κατηγορίες φαγητών είναι σε μπλε χρώμα όπως και τα υπόλοιπα κείμενα. Επίσης χρησιμοποιούνται πορτοκαλί ευθείες γραμμές για να διαχωρίσουν το κείμενο από τους τίτλους οι οποίοι είναι και γραμμένοι με κεφαλαία γράμματα. Ακόμα χρησιμοποιείται qr code σε πορτοκαλί και ένα διακοσμητικό πλαίσιο σε μπλε χρώμα γύρω από όλο το κείμενο.



# ΤΙΜΟΚΑΤΑΛΟΓΟΣ

<h3 style="color: #008080; text-decoration: underline;">ΨΩΜΙΑ</h3> <table border="0" style="width: 100%;"> <tr><td>Λευκό</td><td style="text-align: right;">1,5</td></tr> <tr><td>Όλικής</td><td style="text-align: right;">1,5</td></tr> <tr><td>Τσιτσάτα</td><td style="text-align: right;">2,0</td></tr> <tr><td>Παλιόπορο</td><td style="text-align: right;">1,5</td></tr> <tr><td>Λαδιού</td><td style="text-align: right;">1,5</td></tr> <tr><td>Μεσοβίτικο</td><td style="text-align: right;">1,5</td></tr> <tr><td>Καλαμποκιού</td><td style="text-align: right;">1,5</td></tr> <tr><td>Πετρόμυλος</td><td style="text-align: right;">2,5</td></tr> <tr><td>Παλιόπορο μπαγκέτα</td><td style="text-align: right;">1,7</td></tr> <tr><td>Λευκή μπαγκέτα</td><td style="text-align: right;">1,7</td></tr> <tr><td>Μαργαρίτα</td><td style="text-align: right;">1,5</td></tr> <tr><td>Φρετζολάκια</td><td style="text-align: right;">1,5</td></tr> <tr><td>Κουλούρι σαρτένο</td><td style="text-align: right;">0,6</td></tr> <tr><td>Κουλούρι παλιόπορο</td><td style="text-align: right;">0,6</td></tr> </table>	Λευκό	1,5	Όλικής	1,5	Τσιτσάτα	2,0	Παλιόπορο	1,5	Λαδιού	1,5	Μεσοβίτικο	1,5	Καλαμποκιού	1,5	Πετρόμυλος	2,5	Παλιόπορο μπαγκέτα	1,7	Λευκή μπαγκέτα	1,7	Μαργαρίτα	1,5	Φρετζολάκια	1,5	Κουλούρι σαρτένο	0,6	Κουλούρι παλιόπορο	0,6	<h3 style="color: #008080; text-decoration: underline;">ΓΛΥΚΑ</h3> <table border="0" style="width: 100%;"> <tr><td>Πάστα αμυγδαλού</td><td style="text-align: right;">3,0</td></tr> <tr><td>Πάστα 0%</td><td style="text-align: right;">3,0</td></tr> <tr><td>Πάστα σοκολάτα</td><td style="text-align: right;">3,0</td></tr> <tr><td>Πάστα black forest</td><td style="text-align: right;">3,0</td></tr> <tr><td>Τάρτα φρούτων του</td><td></td></tr> <tr><td>όσους</td><td style="text-align: right;">2,5</td></tr> <tr><td>Βανιλιές</td><td style="text-align: right;">2,5</td></tr> <tr><td>Εκλέρ</td><td style="text-align: right;">2,0</td></tr> <tr><td>Καΐκ</td><td style="text-align: right;">2,0</td></tr> <tr><td>Μπαμπίτσες</td><td style="text-align: right;">2,0</td></tr> <tr><td>Τιραμισού</td><td style="text-align: right;">3,0</td></tr> <tr><td>Προφιτερόλ</td><td style="text-align: right;">4,0</td></tr> <tr><td>Cheesecake φρούτα</td><td style="text-align: right;">4,0</td></tr> <tr><td>Cheesecake μίρτλο</td><td style="text-align: right;">4,0</td></tr> <tr><td>Cheesecake αγριοκέρασο</td><td style="text-align: right;">4,0</td></tr> <tr><td>Cake βανίλια και blueberry</td><td style="text-align: right;">3,0</td></tr> <tr><td>Cake σοκολάτα</td><td style="text-align: right;">3,0</td></tr> <tr><td>Cake πορτοκάλι</td><td style="text-align: right;">3,0</td></tr> <tr><td>Σοκολατάκια</td><td style="text-align: right;">3,0</td></tr> <tr><td>Λεπτο pie</td><td style="text-align: right;">3,0</td></tr> </table>	Πάστα αμυγδαλού	3,0	Πάστα 0%	3,0	Πάστα σοκολάτα	3,0	Πάστα black forest	3,0	Τάρτα φρούτων του		όσους	2,5	Βανιλιές	2,5	Εκλέρ	2,0	Καΐκ	2,0	Μπαμπίτσες	2,0	Τιραμισού	3,0	Προφιτερόλ	4,0	Cheesecake φρούτα	4,0	Cheesecake μίρτλο	4,0	Cheesecake αγριοκέρασο	4,0	Cake βανίλια και blueberry	3,0	Cake σοκολάτα	3,0	Cake πορτοκάλι	3,0	Σοκολατάκια	3,0	Λεπτο pie	3,0	<h3 style="color: #008080; text-decoration: underline;">SANDWICH</h3> <table border="0" style="width: 100%;"> <tr><td>Sandwich πέστο</td><td style="text-align: right;">3,5</td></tr> <tr><td>Sandwich λαχανικών</td><td style="text-align: right;">3,0</td></tr> <tr><td>Sandwich μορταδέλα</td><td style="text-align: right;">3,5</td></tr> <tr><td>Sandwich αυγό</td><td style="text-align: right;">3,5</td></tr> <tr><td>Sandwich ομελέτα</td><td style="text-align: right;">3,5</td></tr> <tr><td>Sandwich σολίδα</td><td style="text-align: right;">3,5</td></tr> <tr><td>Sandwich μεσογειακό</td><td style="text-align: right;">3,0</td></tr> <tr><td>Sandwich γαλοπούλα</td><td style="text-align: right;">3,0</td></tr> <tr><td>Sandwich ζαμπόν</td><td style="text-align: right;">2,5</td></tr> <tr><td>Sandwich ceasar</td><td style="text-align: right;">3,0</td></tr> <tr><td>Sandwich κατσίκου</td><td style="text-align: right;">3,5</td></tr> <tr><td>Sandwich BLT</td><td style="text-align: right;">3,5</td></tr> </table>	Sandwich πέστο	3,5	Sandwich λαχανικών	3,0	Sandwich μορταδέλα	3,5	Sandwich αυγό	3,5	Sandwich ομελέτα	3,5	Sandwich σολίδα	3,5	Sandwich μεσογειακό	3,0	Sandwich γαλοπούλα	3,0	Sandwich ζαμπόν	2,5	Sandwich ceasar	3,0	Sandwich κατσίκου	3,5	Sandwich BLT	3,5
Λευκό	1,5																																																																																													
Όλικής	1,5																																																																																													
Τσιτσάτα	2,0																																																																																													
Παλιόπορο	1,5																																																																																													
Λαδιού	1,5																																																																																													
Μεσοβίτικο	1,5																																																																																													
Καλαμποκιού	1,5																																																																																													
Πετρόμυλος	2,5																																																																																													
Παλιόπορο μπαγκέτα	1,7																																																																																													
Λευκή μπαγκέτα	1,7																																																																																													
Μαργαρίτα	1,5																																																																																													
Φρετζολάκια	1,5																																																																																													
Κουλούρι σαρτένο	0,6																																																																																													
Κουλούρι παλιόπορο	0,6																																																																																													
Πάστα αμυγδαλού	3,0																																																																																													
Πάστα 0%	3,0																																																																																													
Πάστα σοκολάτα	3,0																																																																																													
Πάστα black forest	3,0																																																																																													
Τάρτα φρούτων του																																																																																														
όσους	2,5																																																																																													
Βανιλιές	2,5																																																																																													
Εκλέρ	2,0																																																																																													
Καΐκ	2,0																																																																																													
Μπαμπίτσες	2,0																																																																																													
Τιραμισού	3,0																																																																																													
Προφιτερόλ	4,0																																																																																													
Cheesecake φρούτα	4,0																																																																																													
Cheesecake μίρτλο	4,0																																																																																													
Cheesecake αγριοκέρασο	4,0																																																																																													
Cake βανίλια και blueberry	3,0																																																																																													
Cake σοκολάτα	3,0																																																																																													
Cake πορτοκάλι	3,0																																																																																													
Σοκολατάκια	3,0																																																																																													
Λεπτο pie	3,0																																																																																													
Sandwich πέστο	3,5																																																																																													
Sandwich λαχανικών	3,0																																																																																													
Sandwich μορταδέλα	3,5																																																																																													
Sandwich αυγό	3,5																																																																																													
Sandwich ομελέτα	3,5																																																																																													
Sandwich σολίδα	3,5																																																																																													
Sandwich μεσογειακό	3,0																																																																																													
Sandwich γαλοπούλα	3,0																																																																																													
Sandwich ζαμπόν	2,5																																																																																													
Sandwich ceasar	3,0																																																																																													
Sandwich κατσίκου	3,5																																																																																													
Sandwich BLT	3,5																																																																																													
<h3 style="color: #008080; text-decoration: underline;">ΣΝΑΚ</h3> <table border="0" style="width: 100%;"> <tr><td>Τυρόπιτα</td><td style="text-align: right;">2,5</td></tr> <tr><td>Τυρόπιτα χωριάτικη</td><td style="text-align: right;">3,0</td></tr> <tr><td>Τυροπιτάκια μίνι</td><td style="text-align: right;">0,5</td></tr> <tr><td>Σπανακόπιτα</td><td style="text-align: right;">3,0</td></tr> <tr><td>Σπανακοπιτάκια μίνι</td><td style="text-align: right;">0,5</td></tr> <tr><td>Κατόπιτα</td><td style="text-align: right;">3,5</td></tr> <tr><td>Μανιτορόπιτα</td><td style="text-align: right;">2,5</td></tr> <tr><td>Πατατόπιτα</td><td style="text-align: right;">2,5</td></tr> <tr><td>Καλοκυθόπιτα</td><td style="text-align: right;">2,5</td></tr> <tr><td>Πεινιρίλι</td><td style="text-align: right;">3,0</td></tr> <tr><td>Πίτσα μαργαρίτα</td><td style="text-align: right;">3,0</td></tr> <tr><td>Πίτσα πεπερόνι</td><td style="text-align: right;">3,0</td></tr> <tr><td>Μελίπιτα</td><td style="text-align: right;">3,0</td></tr> <tr><td>Κρουασάν βουτύρου</td><td style="text-align: right;">2,0</td></tr> <tr><td>Κρουασάν σοκολάτας</td><td style="text-align: right;">2,0</td></tr> <tr><td>Soft cookie βανίλια</td><td style="text-align: right;">2,0</td></tr> <tr><td>Soft cookie σοκολάτα</td><td style="text-align: right;">2,0</td></tr> </table>	Τυρόπιτα	2,5	Τυρόπιτα χωριάτικη	3,0	Τυροπιτάκια μίνι	0,5	Σπανακόπιτα	3,0	Σπανακοπιτάκια μίνι	0,5	Κατόπιτα	3,5	Μανιτορόπιτα	2,5	Πατατόπιτα	2,5	Καλοκυθόπιτα	2,5	Πεινιρίλι	3,0	Πίτσα μαργαρίτα	3,0	Πίτσα πεπερόνι	3,0	Μελίπιτα	3,0	Κρουασάν βουτύρου	2,0	Κρουασάν σοκολάτας	2,0	Soft cookie βανίλια	2,0	Soft cookie σοκολάτα	2,0	<h3 style="color: #008080; text-decoration: underline;">SPECIAL</h3> <table border="0" style="width: 100%;"> <tr><td>Bun καρδάρου</td><td style="text-align: right;">3,0</td></tr> <tr><td>Cinnamon roll</td><td style="text-align: right;">2,5</td></tr> <tr><td>Cinnamon roll blueberry</td><td style="text-align: right;">2,5</td></tr> <tr><td>Cinnamon roll cheesecake</td><td style="text-align: right;">2,5</td></tr> <tr><td>Μπακλαβός</td><td></td></tr> <tr><td>Μπακλαβός φρούτα</td><td style="text-align: right;">3,0</td></tr> <tr><td>Μπακλαβός σοκολάτα</td><td style="text-align: right;">3,0</td></tr> <tr><td>Βαβίκα</td><td style="text-align: right;">2,5</td></tr> <tr><td>Βαβίκα σοκολάτα</td><td style="text-align: right;">2,5</td></tr> <tr><td>Ρολό φέτα και σπανάκι</td><td style="text-align: right;">2,5</td></tr> </table>	Bun καρδάρου	3,0	Cinnamon roll	2,5	Cinnamon roll blueberry	2,5	Cinnamon roll cheesecake	2,5	Μπακλαβός		Μπακλαβός φρούτα	3,0	Μπακλαβός σοκολάτα	3,0	Βαβίκα	2,5	Βαβίκα σοκολάτα	2,5	Ρολό φέτα και σπανάκι	2,5	<h3 style="color: #008080; text-decoration: underline;">ΚΑΦΕΣ</h3> <table border="0" style="width: 100%;"> <tr><td>Espresso</td><td style="text-align: right;">2,1</td></tr> <tr><td>Cappuccino</td><td style="text-align: right;">2,3</td></tr> <tr><td>Freddo espresso</td><td style="text-align: right;">1,8</td></tr> <tr><td>Freddo cappuccino</td><td style="text-align: right;">2,0</td></tr> <tr><td>Ristretto</td><td style="text-align: right;">2,2</td></tr> <tr><td>Lungo</td><td style="text-align: right;">2,2</td></tr> <tr><td>Cortado</td><td style="text-align: right;">2,2</td></tr> <tr><td>Affogato</td><td style="text-align: right;">2,0</td></tr> <tr><td>Flat white</td><td style="text-align: right;">2,5</td></tr> <tr><td>Mocha</td><td style="text-align: right;">2,5</td></tr> <tr><td>Americano</td><td style="text-align: right;">2,0</td></tr> <tr><td>Machiato</td><td style="text-align: right;">2,3</td></tr> <tr><td>Ice latte</td><td style="text-align: right;">2,5</td></tr> <tr><td>Γαλλικός</td><td style="text-align: right;">2,0</td></tr> <tr><td>Nescafe</td><td style="text-align: right;">2,0</td></tr> <tr><td>Ελληνικός</td><td style="text-align: right;">1,5</td></tr> <tr><td>Μαύρο Τσai</td><td style="text-align: right;">1,5</td></tr> <tr><td>Πράσινο Τσai</td><td style="text-align: right;">1,5</td></tr> <tr><td>Σοκολάτα</td><td style="text-align: right;">2,5</td></tr> </table>	Espresso	2,1	Cappuccino	2,3	Freddo espresso	1,8	Freddo cappuccino	2,0	Ristretto	2,2	Lungo	2,2	Cortado	2,2	Affogato	2,0	Flat white	2,5	Mocha	2,5	Americano	2,0	Machiato	2,3	Ice latte	2,5	Γαλλικός	2,0	Nescafe	2,0	Ελληνικός	1,5	Μαύρο Τσai	1,5	Πράσινο Τσai	1,5	Σοκολάτα	2,5
Τυρόπιτα	2,5																																																																																													
Τυρόπιτα χωριάτικη	3,0																																																																																													
Τυροπιτάκια μίνι	0,5																																																																																													
Σπανακόπιτα	3,0																																																																																													
Σπανακοπιτάκια μίνι	0,5																																																																																													
Κατόπιτα	3,5																																																																																													
Μανιτορόπιτα	2,5																																																																																													
Πατατόπιτα	2,5																																																																																													
Καλοκυθόπιτα	2,5																																																																																													
Πεινιρίλι	3,0																																																																																													
Πίτσα μαργαρίτα	3,0																																																																																													
Πίτσα πεπερόνι	3,0																																																																																													
Μελίπιτα	3,0																																																																																													
Κρουασάν βουτύρου	2,0																																																																																													
Κρουασάν σοκολάτας	2,0																																																																																													
Soft cookie βανίλια	2,0																																																																																													
Soft cookie σοκολάτα	2,0																																																																																													
Bun καρδάρου	3,0																																																																																													
Cinnamon roll	2,5																																																																																													
Cinnamon roll blueberry	2,5																																																																																													
Cinnamon roll cheesecake	2,5																																																																																													
Μπακλαβός																																																																																														
Μπακλαβός φρούτα	3,0																																																																																													
Μπακλαβός σοκολάτα	3,0																																																																																													
Βαβίκα	2,5																																																																																													
Βαβίκα σοκολάτα	2,5																																																																																													
Ρολό φέτα και σπανάκι	2,5																																																																																													
Espresso	2,1																																																																																													
Cappuccino	2,3																																																																																													
Freddo espresso	1,8																																																																																													
Freddo cappuccino	2,0																																																																																													
Ristretto	2,2																																																																																													
Lungo	2,2																																																																																													
Cortado	2,2																																																																																													
Affogato	2,0																																																																																													
Flat white	2,5																																																																																													
Mocha	2,5																																																																																													
Americano	2,0																																																																																													
Machiato	2,3																																																																																													
Ice latte	2,5																																																																																													
Γαλλικός	2,0																																																																																													
Nescafe	2,0																																																																																													
Ελληνικός	1,5																																																																																													
Μαύρο Τσai	1,5																																																																																													
Πράσινο Τσai	1,5																																																																																													
Σοκολάτα	2,5																																																																																													



## 4.2 ΣΧΕΔΙΑΣΜΟΣ ΚΑΤΑΛΟΓΟΥ

### Επιτοίχια μενού

Διάσταση: 50 cm x 70 cm

Όπως βλέπουμε δεξιά είναι οι επιτοίχιες ταμπέλες μενού οι οποίες τοποθετούνται στον τοίχο πάνω από τους πάγκους εργασίας για να μπορεί να βλέπει ο πελάτης όλα τα προϊόντα και να μπορεί έτσι να διαλέξει τι επιθυμεί. Σε αυτές χρησιμοποιείται το μπλε και το λευκό χρώμα για background ενώ για τα γράμματα χρησιμοποιούνται το λευκό και το μπλε αντίστοιχα. Οι τίτλοι είναι με κεφαλαία γράμματα κάθε φορά.

## ΨΩΜΙΑ

Λευκό	1,5
Ολικής	1,5
Τσιαπάτα	2,0
Πολύσπορο	1,5
Λαδιού	1,5
Μετσοβίτικο	1,5
Καλαμποκιού	1,5
Πετρόμυλος	2,5
Πολύσπορη μπαγκέτα	1,7
Λευκή μπαγκέτα	1,7
Μαργαρίτα	1,5
Φρατζολάκια	1,5
Κουλούρι σταρένιο	0,6
Κουλούρι πολύσπορο	0,6

## ΓΛΥΚΑ

Πάστα αμυγδάλου	4,0
Πάστα 0%	4,0
Πάστα σοκολάτα	4,0
Πάστα black forest	4,0
Τάρτα φρούτων του δάσους	3,5
Brownies	2,0
Εκλέρ	3,0
Κώκ	3,0
Μπαμπάδες	0,5
Τιραμισού	3,0
Προφιτερόλ	3,0
Cheesecake	3,0
Σοκολατόπιτα	3,0
Lemon pie	3,0

## ΣΝΑΚ

Τυρόπιτα	2,5
Τυρόπιτα χωριάτικη	3,0
Τυροπιτάκια μίνι	0,5
Σπανακόπιτα	3,0
Σπανακοπιτάκια μίνι	0,5
Κοτόπιτα	3,5
Μανιταρόπιτα	2,5
Κολοκυθόπιτα	2,5
Πείνιρλί	3,0
Μηλόπιτα	2,5
Κρουασάν βουτύρου	2,5
Κρουασάν σοκολάτας	2,5
Soft cookie βανίλια	1,0
Soft cookie σοκολάτα	1,0

## ΚΑΦΕΣ

Espresso	1,7
Cappuccino	2,0
Freddo espresso	2,1
Freddo cappuccino	2,3
Americano	2,1
Machiatto	2,1
Ice latte	2,1
Γαλλικός	2,1
Nescafe	2,1
Ελληνικός	2,1
Τσάι	2,0
Σοκολάτα	2,0







## 4.2 ΣΧΕΔΙΑΣΜΟΣ ΚΑΤΑΛΟΓΟΥ

Επιτοίχιες ταμπέλες παρουσίασης άρτου

Διάσταση: 50 cm x 70 cm

Δεξιά είναι οι ταμπέλες οι οποίες παρουσιάζουν ένα ένα όλα τα είδη ψωμιών τα οποία προσφέρει ο φούρνος έτσι ώστε να μπορεί να τα αναγνωρίζει ο πελάτης και να διαλέξει αυτό που θέλει. Και εδώ βλέπουμε πως χρησιμοποιούνται δύο διαφορετικά χρώματα για background το μπλε και το λευκό ενώ στο κέντρο τοποθετείται η φωτογραφία του κάθε προϊόντος. Από κάτω από την κάθε φωτογραφία βλέπουμε να μπαίνει το όνομα του προϊόντος στα αντίστοιχα χρώματα έτσι ώστε ο τίτλος να κάνει αντίθεση με το background.



ΛΕΥΚΟ



ΟΛΙΚΗΣ



ΤΣΙΑΠΑΤΑ



ΠΟΛΥΣΠΟΡΟ



ΚΑΛΑΜΠΟΚΙΟΥ



ΠΟΛΥΣΠΟΡΗ  
ΜΠΑΓΚΕΤΑ



ΛΕΥΚΗ  
ΜΠΑΓΚΕΤΑ



ΜΑΡΓΑΡΙΤΑ



ΦΡΑΤΖΟΛΑΚΙΑ

## 4.3 ΠΡΩΘΗΤΙΚΑ ΥΛΙΚΑ

### Tote bags για προωθητικό υλικό

Δημιουργία tote bag με σκοπό την προώθηση του φούρνου. Η τσάντες έχουν το μπλε ανοιχτό χρώμα στο κύριο μέρος τους και λευκό στα χερούλια τους. Επίσης χρησιμοποιείται ένα pattern από κρουασάν που τοποθετείται πάνω στο μπλε χρώμα ενώ τοποθετείται ακόμα στο κέντρο της τσάντας το λογότυπο σε λευκό χρώμα.



## 4.3 ΠΡΩΘΗΤΙΚΑ ΥΛΙΚΑ

### Κούπες για προωθητικό υλικό

Δημιουργία κούπας με σκοπό την προώθηση του φούρνου. Οι κούπες έχουν μπλε χρώμα στο κύριο μέρος τους και πορτοκαλί στα χερούλια και στο εσωτερικό τους. Επίσης χρησιμοποιείται ένα pattern από κρουασάν που τοποθετείται πάνω στο μπλε χρώμα ενώ τοποθετείται ακόμα στο κέντρο της κούπας το λογότυπο σε λευκό χρώμα.



## 4.3 ΠΡΟΩΘΗΤΙΚΑ ΥΛΙΚΑ

### Μπλούζες

**Δημιουργία** μπλούζας για να φοράνε οι υπάλληλοι του φούρνου. Οι μπλούζες έχουν τρία χρώματα λευκό, πορτοκαλί και μπλε. Πάνω τοποθετείται το λογότυπο, στην δεξιά πλευρά, σε λευκό χρώμα για την πορτοκαλί και τη μπλε και στα κλασικά χρώματα του λογότυπου για τη λευκή μπλούζα.





## 4.3 ΠΡΟΩΘΗΤΙΚΑ ΥΛΙΚΑ

### Ποδιές

**Δημιουργία** ποδιάς για να φοράνε οι υπάλληλοι του φούρνου. Οι ποδιές έχουν τρία χρώματα λευκό, πορτοκαλί και μπλε. Πάνω τοποθετείται το λογότυπο, στο κέντρο, σε λευκό χρώμα για την πορτοκαλί και τη μπλε και στα κλασικά χρώματα του λογοτύπου για τη λευκή ποδιά.





**CELICIOUS**  
GLUTEN FREE BAKERY

**ΓΕΥΣΤΙΚΕΣ ΑΠΟΛΑΥΣΕΙΣ  
ΧΩΡΙΣ ΓΛΟΥΤΕΝΗ!**

**ΓΕΥΣΤΙΚΕΣ  
ΧΩΡΙΣ Γ**

ΒΟΥΛΗΣ 45, ΑΘΗΝΑ 2103345678  
[www.celiciousglutenfreebakery.gr](http://www.celiciousglutenfreebakery.gr)

The advertisement features a variety of gluten-free baked goods including croissants, chocolate cookies, round pastries with white icing, chocolate squares, and large rustic breads. The Celicious logo, which includes a cartoon character, is repeated twice. The background is white with a subtle pattern of the products.



5. ΑΦΙΣΣΕΣ ΚΑΙ  
ΚΑΤΑΧΩΡΗΣΕΙΣ





## 5.1 ΑΦΙΣΕΣ ΓΝΩΡΙΜΙΑΣ

### Τριπλέτα αφισών γνωριμίας

Η βασική τριπλέτα γνωριμίας χρησιμοποιείται για να γνωρίσει το κοινό το φούρνο μας και το τι προσφέρει. Όπως βλέπουμε χρησιμοποιούνται δύο διαφορετικά χρώματα από τη χρωματική παλέτα για background το πορτοκαλί και το σκούρο μπλε. Επίσης στο κέντρο κάθε αφίσας χρησιμοποιείται μια φωτογραφία από κάποια από τα προϊόντα του φούρνου, την οποία συνοδεύουν τα κείμενα τα οποία είναι σε άσπρο, πορτοκαλί ή και μπλε χρώμα αντίστοιχα αναλόγως το χρώμα του background για να κάνουν αντίθεση. Στα κείμενα αυτά αναφέρεται φυσικά το ότι

τα προϊόντα είναι χωρίς γλουτένη για να μπορέσει έτσι να αποτυπωθεί η ταυτότητα του φούρνου. Τέλος κάτω κάτω τοποθετείται το λογότυπο του φούρνου για να γίνει και αυτό αναγνωρίσιμο από τους θεατές, σε λευκό χρώμα για να κάνει αντίθεση με το background.

Διάσταση: A3





# ΝΑΙ!



**Είναι χωρίς  
Γλουτένη**

ΨΗΝΟΤΑΙ ΚΑΙ ΠΑΡΑΣΚΕΥΑΖΟΝΤΑΙ ΚΑΘΗΜΕΡΙΝΑ  
ΣΤΟΝ ΦΟΥΡΝΟ ΜΑΣ



**CELIACIOUS**  
GLUTEN FREE BAKERY

# ΤΩΡΑ



**Μπορείς και εσύ  
να το δοκιμάσεις!**

**Είναι χωρίς Γλουτένη**



**CELIACIOUS**  
GLUTEN FREE BAKERY

# ΚΙ ΟΜΩΣ



**Είναι χωρίς  
Γλουτένη**

ΨΗΝΟΤΑΙ ΚΑΙ ΠΑΡΑΣΚΕΥΑΖΟΝΤΑΙ ΚΑΘΗΜΕΡΙΝΑ  
ΣΤΟΝ ΦΟΥΡΝΟ ΜΑΣ



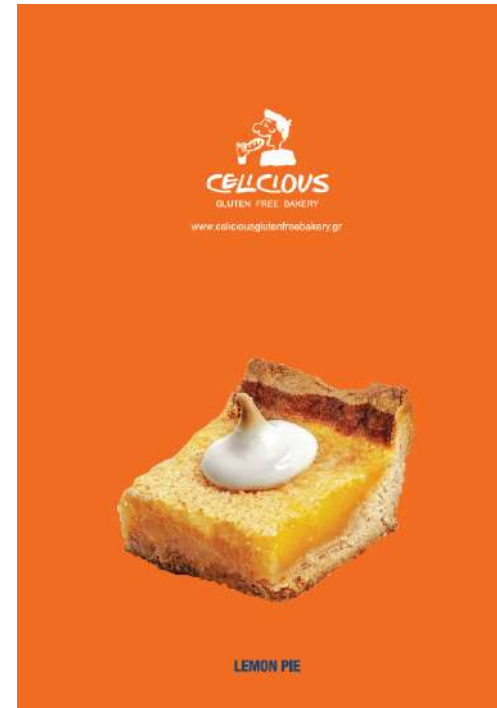
**CELIACIOUS**  
GLUTEN FREE BAKERY

## 5.2 ΑΦΙΣΕΣ ΥΠΕΝΘΥΜΙΣΗΣ

### Αφίσες υπενθύμισης

Διάσταση: A3

Οι αφίσες υπενθύμισης δημιουργούνται για να υπενθυμίσουν ουσιαστικά στο κοινό την ύπαρξη του φούρνου ή της κάθε επιχείρησης. Έτσι σε αυτές εδώ τις αφίσες παρουσιάζεται το προϊόν σαν κεντρικό στοιχείο τους, και το πρώτο πράγμα που παρατηρεί κάποιος. Έπειτα βλέπουμε το λογότυπο και το site του φούρνου, που μπορεί να επισκεφθεί κάποιος, τα οποία είναι σε λευκό χρώμα για να φαίνονται καλύτερα στο πορτοκαλί background. Τέλος κάτω κάτω αναφέρεται το όνομα του προϊόντος που φαίνεται στη φωτογραφία.





  
**CELCLIOUS**  
GLUTEN FREE BAKERY  
[www.celciousglutenfreebakery.gr](http://www.celciousglutenfreebakery.gr)



**LEMON PIE**

  
**CELCLIOUS**  
GLUTEN FREE BAKERY  
[www.celciousglutenfreebakery.gr](http://www.celciousglutenfreebakery.gr)



**CAKE BANANIA**





..... KISS .....  
**FRENCH**

**EAT  
MORE  
ART**



**DON'T  
JUST  
UNTIL  
YOU'RE  
PROU**



**Night**  
APR 2021





## 5.3 ΕΠΟΧΙΚΗ ΑΦΙΣΑ

### Εποχική καταχώρηση

Η εποχική καταχώρηση χρησιμοποιείται ουσιαστικά για να διαφημίσει την επιχείρηση σε γιορτινές περιόδους, στις οποίες θα μπορούσε η επιχείρηση μας να προσφέρει γιορτινά εδέσματα τα οποία ταιριάζουν με την εποχή. Εδώ βλέπουμε πως η εποχική αφίσα διατηρεί όμοιο στήσιμο με τις προηγούμενες αφίσες, έχει πορτοκαλί background, την εικόνα του διαφημιζόμενου προϊόντος και ένα εικαστικό στοιχείο που είναι ένα χριστουγεννιάτικο δέντρο και προϊδεάζει το θεατή περί τίνος πρόκειται. Ακόμα ο κεντρικός τίτλος "ΧΜΑΣ" είναι με μεγάλα γράμματα για να είναι

διακριτό, ενώ και ο τίτλος και τα υπόλοιπα κείμενα είναι σε μπλε χρώμα όπως και το εικαστικό του δέντρου. Τέλος κάτω κάτω έχουμε πάλι το λογότυπο σε λευκό χρώμα.

Διάσταση: A3









## 5.4 ΠΡΩΘΗΤΙΚΑ ΣΑΛΟΝΙΑ

### Πρωθητικά σαλόνια περιοδικού

Βλέπουμε δύο διαφορετικές καταχωρήσεις, η πρώτη η οποία πιάνει ένα ολόκληρο σαλόνι περιοδικού και η δεύτερη η οποία πιάνει τη μία από τις δύο σελίδες. Στην καταχώρηση που πιάνει ολόκληρο το σαλόνι βλέπουμε να υπάρχουν δύο διαφορετικά background, ένα στην κάθε σελίδα, δεξιά πορτοκαλί και αριστερά σε λευκό χρώμα. Έπειτα στη δεξιά σελίδα βλέπουμε το slogan των καταχωρήσεων με διάσπαρτες κάποιες φωτογραφίες προϊόντων σαν εικαστικό. Μετά στην ίδια καταχώρηση στη δεξιά σελίδα, βλέπουμε να συνεχίζουν από τα αριστερά οι φωτογραφίες των προϊόντων, το κείμενο που συνοδεύει τη διαφήμιση της καταχώρησης, κάποια στοιχεία επικοινωνίας και το λογότυπο για την πλήρη εικόνα της επιχείρησης. Τέλος το κείμενο και τα

στοιχεία επικοινωνίας είναι σε μπλε χρώμα και το λογότυπο στα κλασικά του χρώματα.

Στη δεύτερη καταχώρηση η οποία πιάνει μόνο τη μία σελίδα του σαλονιού, τη δεξιά, βλέπουμε να επικρατεί παρόμοια λογική με τις προηγούμενες αφίσες, πορτοκαλί μονόχρωμο background, στο κέντρο μια φωτογραφία ενός προϊόντος, πάνω πάνω το slogan με ελεύθερη χειρόγραφη γραμματοσειρά, κάτω από τη φωτογραφία το συνοδευτικό κείμενο παρουσίασης του φούρνου και κάτω κάτω το λογότυπο. Όλα τα στοιχεία της καταχώρησης εκτός από την εικόνα είναι σε λευκό χρώμα.

Διάσταση: A3, A4





**Από την αρχαιότητα οι** Πυργιώτες προσέφεραν στους επισκέπτες τους, από τα παλιά χρόνια, ένα ιδιαίτερο γλυκό: τον **απόκοκο**. Το οποίο είναι ένα κέικ που αποτελείται από αλεύρι, αυγό, βούτυρο, ζάχαρη και αποξηραμένα φρούτα. Είναι ένα γλυκό που έχει γίνει δημοφιλές σε όλη την Ελλάδα και αποτελεί ένα σημαντικό μέρος της κουλτούρας της περιοχής. Το απόκοκο είναι ένα γλυκό που έχει γίνει δημοφιλές σε όλη την Ελλάδα και αποτελεί ένα σημαντικό μέρος της κουλτούρας της περιοχής.

**ΕΙΣΑΓΩΓΗ ΣΤΗ ΒΙΒΛΙΟ**  
 Η βιβλιογραφία που χρησιμοποιήθηκε για την έρευνα και την ανάπτυξη της εργασίας αυτής είναι η ακόλουθη:

**ΕΙΣΑΓΩΓΗ ΣΤΗ ΒΙΒΛΙΟ**  
 Η βιβλιογραφία που χρησιμοποιήθηκε για την έρευνα και την ανάπτυξη της εργασίας αυτής είναι η ακόλουθη:

**ΕΙΣΑΓΩΓΗ ΣΤΗ ΒΙΒΛΙΟ**  
 Η βιβλιογραφία που χρησιμοποιήθηκε για την έρευνα και την ανάπτυξη της εργασίας αυτής είναι η ακόλουθη:

# ΔΟΚΙΜΑΣΕ ΕΛΕΥΘΕΡΑ. ΕΙΝΑΙ ΧΩΡΙΣ ΓΛΟΥΤΕΝΗ!



Το Cellclous είναι ο νέος επαναστατικός τρόπος της Αθήνας, να φάει χωρίς να ανησυχείς για την υγεία σου. Είναι η μόνη επιλογή σου για να φάει χωρίς γλουτένη, χωρίς να ανησυχείς για την υγεία σου. Είναι η μόνη επιλογή σου για να φάει χωρίς γλουτένη, χωρίς να ανησυχείς για την υγεία σου.




**CELLCLOUS**  
 GLUTEN FREE BAKERY

Βουλής 45, Αθήνα  
 21 0334 5676

Το Cellclous είναι ο νέος επαναστατικός τρόπος της Αθήνας, να φάει χωρίς να ανησυχείς για την υγεία σου. Είναι η μόνη επιλογή σου για να φάει χωρίς γλουτένη, χωρίς να ανησυχείς για την υγεία σου. Είναι η μόνη επιλογή σου για να φάει χωρίς γλουτένη, χωρίς να ανησυχείς για την υγεία σου.

**ΔΟΚΙΜΑΣΕ ΕΛΕΥΘΕΡΑ. ΕΙΝΑΙ ΧΩΡΙΣ ΓΛΟΥΤΕΝΗ!**



## 6. ΣΗΜΑΝΣΕΙΣ





## 6.1 ΣΗΜΑΝΣΕΙΣ

### Ταμπέλα δαπέδου

Ταμπέλα δαπέδου για τοποθέτηση στην είσοδο του καταστήματος, η οποία αναφέρει τις ώρες λειτουργίας του φούρνου. Όπως βλέπουμε έχει λευκό background, πορτοκαλί χρώμα στο κείμενο για να είναι πιο έντονο και το λογότυπο πάνω πάνω.



## 6.1 ΣΗΜΑΝΣΕΙΣ

### Μικρή ταμπέλα στο πλάϊ του κτηρίου

Μικρή ταμπέλα στο πλάϊ του κτηρίου για να εντοπίζεται εύκολα από οποιαδήποτε πλευρά και αν κατευθύνεται κάποιος. Είναι στο μπλε χρώμα έτσι ώστε να έρχεται σε αντίθεση με το πορτοκαλί, το οποίο κυριαρχεί στο εσωτερικό και εξωτερικό του καταστήματος. Πάνω τοποθετείται το λογότυπο σε λευκό χρώμα.

### Μεγάλη ταμπέλα

Μεγάλη ταμπέλα πάνω από την είσοδο του μαγαζιού, στην οποία υπάρχει πάλι μόνο το λογότυπο στα κλασικά του χρώματα πάνω σε άσπρο φόντο.













## *7. SOCIAL MEDIA*

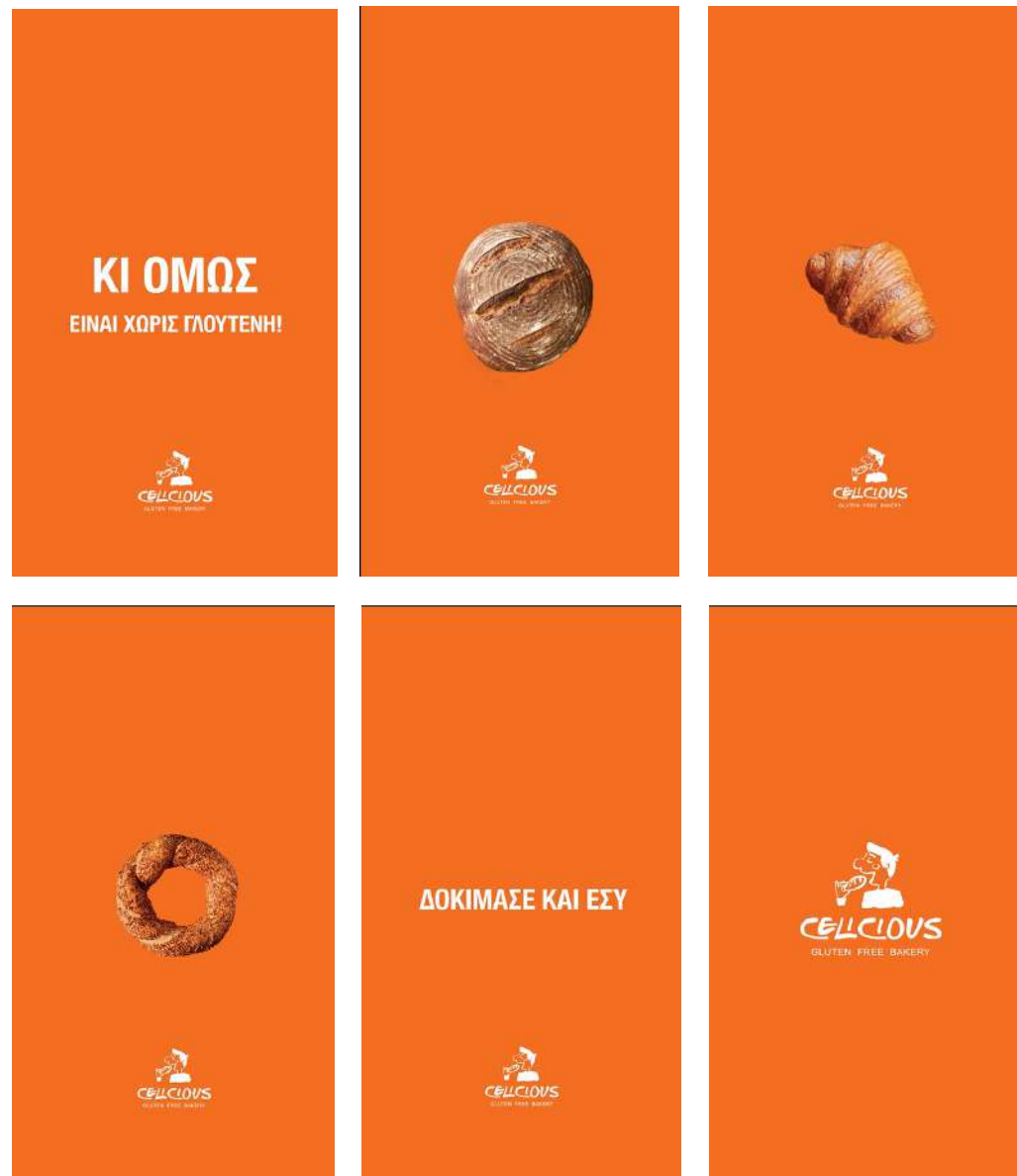




## 7.1 SOCIAL MEDIA

### Βίντεο για social media και τηλεόρασης

Βίντεο 10 δευτερολέπτων για προωθητικό σκοπό, το οποίο θα προβληθεί στα social media αλλά και στην τηλεόραση. Κυριαρχεί το πορτοκαλί χρώμα στο background. Αρχικά εμφανίζεται ένα μήνυμα στην οθονη με λευκά γράμματα το οποίο ενημερώνει τον θεατή, καθώς ταυτόχρονα εμφανίζεται και κάτω κάτω το λογότυπο πάλι σε λευκό χρώμα. Έπειτα εμφανίζονται μία μία οι φωτογραφίες των προϊόντων από τα δεξιά προς το κέντρο της οθόνης. Μετά εμφανίζεται πάλι ένα μήνυμα σε λευκά γράμματα το οποίο προτρέπει το θεατή να δοκιμάσει και αυτός τα προϊόντα του φούρνου και τέλος εμφανίζεται το λογότυπο του φούρνου σε λευκό.





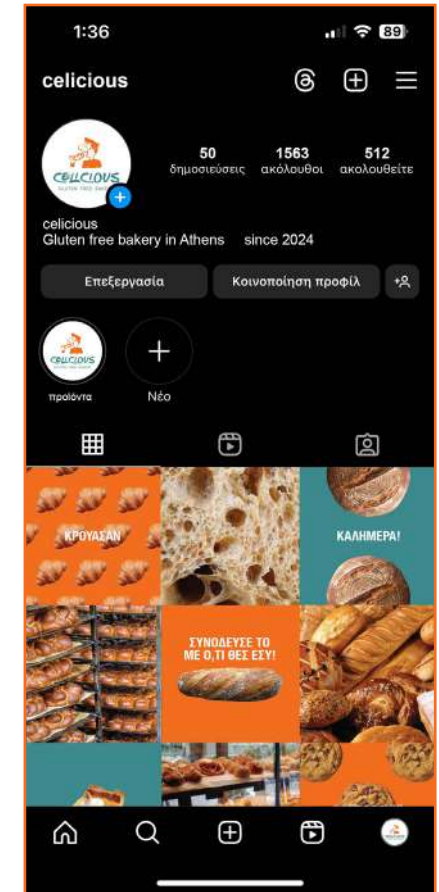
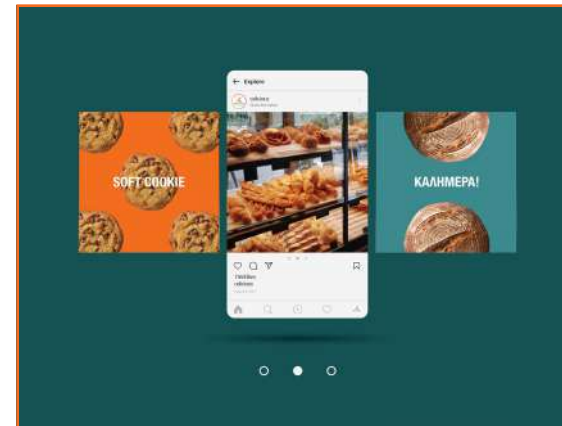
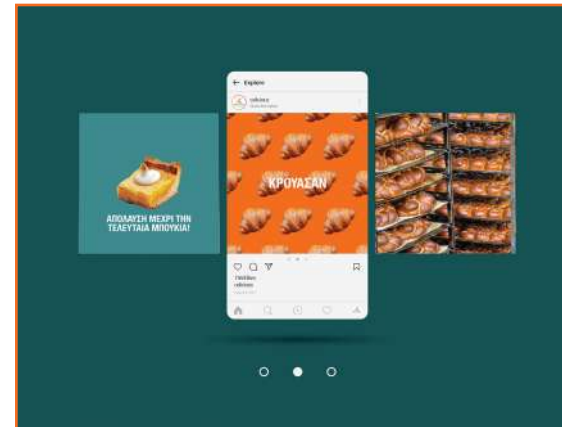




# 7.1 SOCIAL MEDIA

## Instagram post και profile

Για τα post στο instagram προσπάθησα να αποτυπώνεται το ύφος και η ταυτότητα του φούρνου με διασκεδαστικό και χαρούμενο τρόπο έτσι ώστε να τραβάει την προσοχή του κάθε θεατή που τα πετυχαίνει στην περιήγηση του στο instagram. Έτσι κράτησα τα χρώματα πορτοκαλί και μπλε ανοιχτό στα background, ενώ ταυτόχρονα κρατήθηκαν οι φωτογραφίες των προϊόντων και η χαρακτηριστική τυπογραφία. Τέλος πρόσθεσα φωτογραφίες από το εσωτερικό του φούρνου έτσι ώστε να γίνει πιο οικείο.



## 8. SITE



## 8.1 ΣΧΕΔΙΑΣΜΟΣ WEBSITE

### Site για το φούρνο

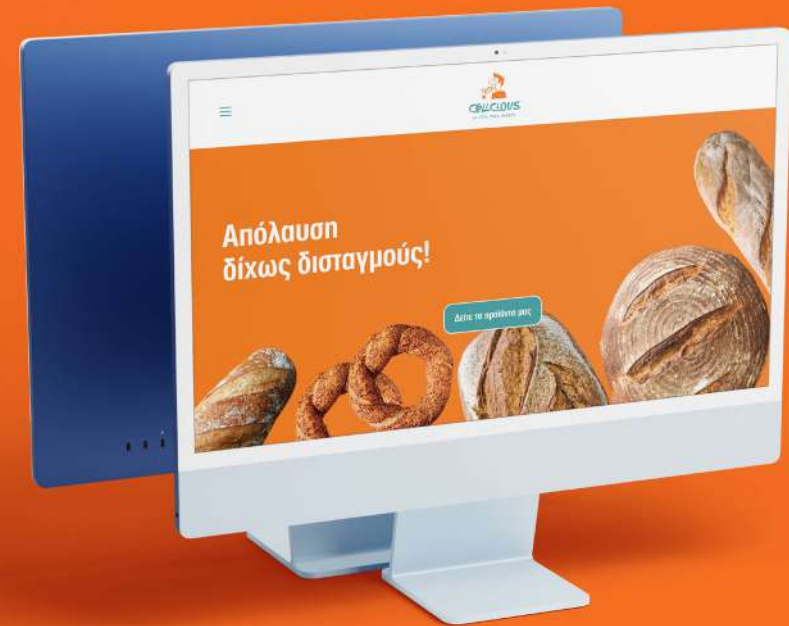
Το website δημιουργήθηκε για τις ανάγκες του φούρνου, για να μπορεί ο επισκέπτης να δει όλα τα προϊόντα καλά οργανωμένα αλλά και για να μάθει περισσότερες πληροφορίες για το φούρνο.

1.: Η αρχική οθόνη του website με τα χρώματα από τη χρωματική παλέτα, το λογότυπο, το κουμπί του μενού και ένα κουμπί call to action για να προτρέψει τον επισκέπτη να δει τα προϊόντα. Στην περιοχή που βρίσκεται το λογότυπο υπάρχει ένα άσπρο τετράγωνο το οποίο μένει πάντα στην κορυφή της κάθε

σελίδας και είναι για να ξεχωρίζει σαν περιοχή αλλά και να αναδिकνύει το λογότυπο και το κουμπί του μενού.

2.: Μενού επιλογών για την ιστοσελίδα.

Πατώντας το κουμπί μενού πετάγεται ένα παράθυρο με μπλε χρώμα, στο οποίο εμφανίζονται κάποιες επιλογές με άσπρο χρώμα αριστερά και μια φωτογραφία του φούρνου στα δεξιά.



1



2



## 8.1 ΣΧΕΔΙΑΣΜΟΣ WEBSITE

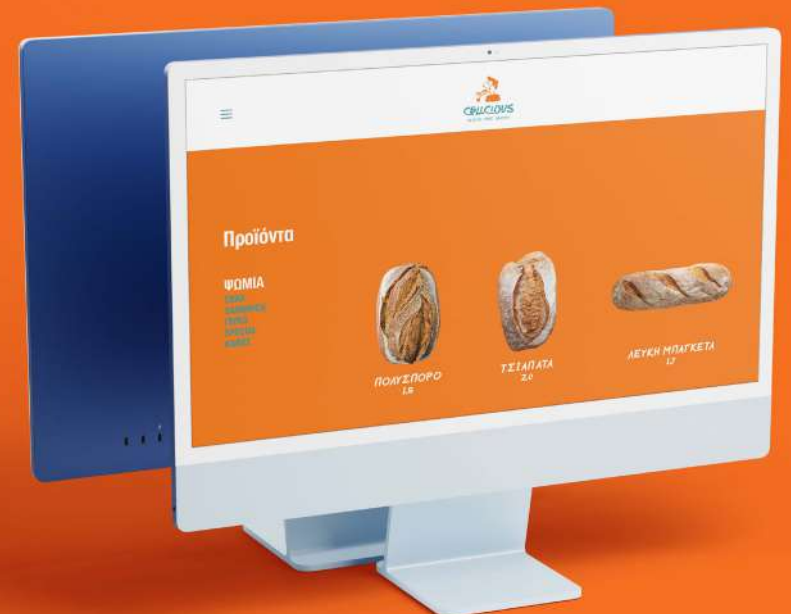
3.: Πληροφορίες σχετικές με το φούρνο και την ταυτότητα του. Σε αυτό το παράθυρο, το background εμφανίζεται πορτοκαλί όπως την αρχική οθόνη με το κείμενο στα αριστερά, όπως εμφανίζεται στα περισσότερα παράθυρα, και μια φωτογραφία του φούρνου εξωτερικά στα δεξιά, έτσι ώστε να έχει ο θεατής εικόνα του μαγαζιού.

4.: Τα προϊόντα του φούρνου. Σε αυτό το παράθυρο εμφανίζονται τα προϊόντα που προσφέρει ο φούρνος, με πορτοκαλί ξανά background, στα αριστερά τις επιλογές αναλόγως με την κατηγορία προϊόντων που θέλει να επιλέξει ο καταναλωτής και δεξιά

εμφανίζονται ένα ένα τα προϊόντα. Στις επιλογές κατηγορίας προϊόντων στα δεξιά, η επιλεγμένη κατηγορία που εμφανίζει τα προϊόντα στην οθόνη εμφανίζεται με λευκά μεγαλύτερα γράμματα, για να διακρίνεται καλύτερα, ενώ οι υπόλοιπες κατηγορίες είναι με το μπλε χρώμα έτσι ώστε να μην είναι τόσο ευανάγνωστες όσο την πρώτη επιλογή και να είναι δευτερεύουσας σημασίας. Επίσης τα προϊόντα εμφανίζονται με τις φωτογραφίες τους, από κάτω τις ονομασίες τους και τις τιμές τους με λευκό χρώμα.



3



4

## 8.1 ΣΧΕΔΙΑΣΜΟΣ WEBSITE

5.: Το παράθυρο της επιλογής “Προϊόντα”, κάνοντας scroll down, εμφανίζονται περισσότερα προϊόντα και τα προηγούμενα εξαφανίζονται πίσω από ένα νοητό πορτοκαλί πλαίσιο.

6.: Το παράθυρο της επιλογής “Επικοινωνία”. Όπως και προηγουμένως εμφανίζονται οι πληροφορίες στα αριστερά του παραθύρου, ενώ στα δεξιά είναι μια φωτογραφία από το εσωτερικό του φούρνου. Ταυτόχρονα το background είναι και πάλι πορτοκαλί και τα γράμματα λευκά.



5



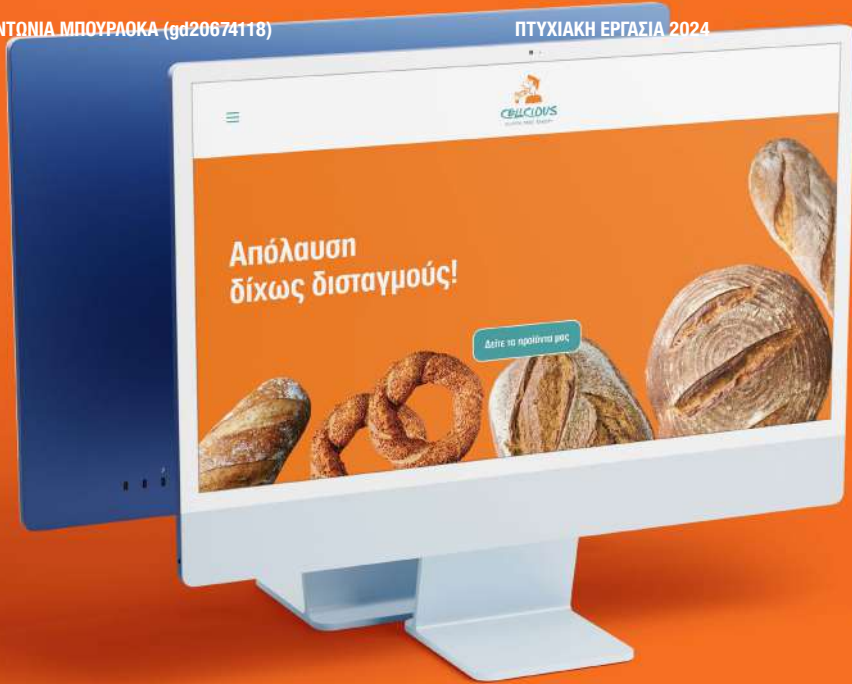
6

# 8.1 ΣΧΕΔΙΑΣΜΟΣ WEBSITE

Ολόκληρο το παράθυρο της αρχικής οθόνης, το οποίο εμφανίζεται τμηματικά κάνοντας ο χρήστης scroll down.











## 9. ΚΑΤΑΣΤΗΜΑ ΕΣΩΤΕΡΙΚΑ ΚΑΙ ΕΞΩΤΕΡΙΚΑ





## 9.1 ΚΑΤΑΣΤΗΜΑ ΕΣΩΤΕΡΙΚΑ

Το κατάστημα εσωτερικά όπως βλέπουμε από τις φωτογραφίες έχει διατηρήσει στους τοίχους το πορτοκαλί και το λευκό χρώμα της χρωματικής παλέτας, ενώ οι πάγκοι είναι επίσης σε πορτοκαλί χρώμα. Επίσης οι ταμπέλες Μενού που είδαμε και προηγουμένως είναι σε μπλε και σε λευκό χρώμα πάνω στον τοίχο, για να δημιουργείται έντονη αντίθεση με το πορτοκαλί που κυριαρχεί στο χώρο και έτσι να τραβάει και την προσοχή του πελάτη. Ήθελα εξ αρχής ένα χώρο ανοιχτό και φιλόξενο, με όμορφη ατμόσφαιρα, κάτι που νομίζω πως φαίνεται από το ότι είναι αρκετά ευρύχωρο και ψηλοτάβανο, έχει ζεστό φωτισμό και τα προϊόντα είναι εμφανή προς

τον πελάτη έτσι ώστε να μπορεί να τα βλέπει όλα χωρίς δυσκολία αλλά και να έχει επαφή με αυτό που αγοράζει.









## 9.2 ΚΑΤΑΣΤΗΜΑ ΕΞΩΤΕΡΙΚΑ

Εξωτερικά όπως βλέπουμε και από τη φωτογραφία, το κατάστημα έχει πορτοκαλί και λευκό χρώμα κάτι που σίγουρα κάνει τη διαφορά σε σχέση με το αστικό τοπίο της Αθήνας και δεν πρόκειται να περάσει απαρατήρητο. Βλέπουμε επίσης χρησιμοποιούνται δύο ταμπέλες, μία μεγαλύτερη πάνω από την είσοδο του καταστήματος σε λευκό χρώμα με το λογότυπο πάνω και μία σε μπλε πάλι με το λογότυπο πάνω της. Το λευκό χρώμα της μεγάλης ταμπέλας κάνει αντίθεση με το πορτοκαλί που υπάρχει από πίσω, ενώ το λογότυπο είναι με τα χρώματα πορτοκαλί και μπλε. Ακόμα η μικρή ταμπελίτσα στο πλάι του κτηρίου είναι για να γίνεται αντιληπτή η τοποθεσία του καταστήματος

από οποιαδήποτε κατεύθυνση, ενώ εδώ το λογότυπο είναι λευκό για αντίθεση με το μπλε, ταιριάζοντας όμως ταυτόχρονα και με το λευκό του τοίχου.









# ΠΗΓΕΣ

## ΦΩΤΟΓΡΑΦΙΕΣ ΣΤΗΝ ΕΙΣΑΓΩΓΗ ΚΑΘΕ ΚΕΦΑΛΛΙΟΥ:

<https://gr.pinterest.com/pin/692709986469072361/>

<https://gr.pinterest.com/pin/692709986469002738/>

<https://gr.pinterest.com/pin/360499145190357081/>

<https://gr.pinterest.com/pin/692709986469002742/>

<https://gr.pinterest.com/pin/692709986469002736/>

<https://gr.pinterest.com/pin/692709986469079623/>

<https://gr.pinterest.com/pin/692709986469003662/>

<https://gr.pinterest.com/pin/692709986469022025/>

<https://gr.pinterest.com/pin/692709986469002767/>

<https://gr.pinterest.com/pin/692709986469053050/>

## ΦΩΤΟΓΡΑΦΙΕΣ ΕΡΕΥΝΑ:

<https://gr.pinterest.com/pin/692709986467202476/>

<https://gr.pinterest.com/pin/692709986467135042/>

<https://gr.pinterest.com/pin/4574037116535096/>

<https://gr.pinterest.com/pin/2322237300972798/>

<https://gr.pinterest.com/pin/599823244155670622/>

<https://gr.pinterest.com/pin/95701560825597933/>

<https://gr.pinterest.com/>

[pin/18436679699470479/](https://gr.pinterest.com/pin/18436679699470479/)

## MOCKUPS:

[www.mockups-design.com](http://www.mockups-design.com)

<https://gr.pinterest.com/pin/692709986468195616/>

## ΚΑΤΑΣΤΗΜΑ ΕΣΩΤΕΡΙΚΑ ΚΑΙ ΕΞΩΤΕΡΙΚΑ:

<https://gr.pinterest.com/pin/692709986468396327/>

<https://gr.pinterest.com/pin/692709986468434268/>

<https://gr.pinterest.com/pin/692709986468396212/>

<https://www.archdaily.com/984340/kora-bakery-en-route-architecture>

<https://www.iefimerida.gr/gastronomie/kora-foyrnos-kolonaki-psomi-kroyasan>



ΣΑΣ ΕΥΧΑΡΙΣΤΩ ΠΟΛΥ!