

Kaldi's  
GOAT



ΤΜΗΜΑ ΓΡΑΦΙΣΤΙΚΗΣ ΚΑΙ ΟΠΤΙΚΗΣ ΕΠΙΚΟΙΝΩΝΙΑΣ  
ΤΟΥ ΠΑΝΕΠΙΣΤΗΜΙΟΥ ΔΥΤΙΚΗΣ ΑΤΤΙΚΗΣ

# ΠΤΥΧΙΑΚΗ ΕΡΓΑΣΙΑ

ΑΝΑΓΝΩΣΤΑΚΗ ΟΥΡΑΝΙΑ  
ΑΝΤΩΝΑΚΑΚΗ ΠΑΝΑΓΙΩΤΑ

Α.Μ.: 19674006

Α.Μ.: 19674010

Ακαδ. Έτος: 2024-2025

Επιβλέπων καθηγητής: Πρόδρομος Μάνου  
Αθήνα, Σεπτέβριος 2024

## **Σχεδιασμός Εταιρικής Ταυτότητας και UX/UI Design**

Σχεδιασμός εταιρικής ταυτότητας, συσκευασιών, ιστοσελίδας, εφαρμογή κινητού και μέσα προώθησης εταιρείας παραγωγής καφέ.

# Περιεχόμενα

|  |    |  |  |
|--|----|--|--|
| <b>01. Η ΕΤΑΙΡΕΙΑ</b>  |    |  |  |
| 1.1 Η ιδέα   | 5  |  |  |
| 1.2 Αξίες και κατεύθυνση της εταιρείας                         | 6  |  |  |
| <b>02. ΛΟΓΟΤΥΠΟ</b>  |    |  |  |
| 2.1 Παρουσίαση λογοτύπου                                       | 9  |  |  |
| 2.2 Ασφαλή όρια λογοτύπου                                      | 10 |  |  |
| 2.3 Λογότυπο σε θετικό και αρνητικό φόντο                      | 11 |  |  |
| 2.4 Σωστή χρήση λογοτύπου                                      | 12 |  |  |
| 2.5 Λανθασμένη χρήση λογοτύπου                                 | 13 |  |  |
| <b>03. ΧΡΩΜΑΤΑ</b>   |    |  |  |
| 3.1 Κύριο χρώμα εταιρείας                                      | 15 |  |  |
| 3.2 Βασικά χρώματα   | 16 |  |  |
| 3.3 Χρώματα συσκευασιών  | 17 |  |  |
| <b>04. ΤΥΠΟΓΡΑΦΙΑ</b>  |    |  |  |
| 4.1 Τυπογραφία λογοτύπου                                       | 21 |  |  |
| 4.2 Τυπογραφία συσκευασιών                                     | 22 |  |  |
| 4.3 Τυπογραφία υί εφαρμογών                                    | 23 |  |  |
| <b>05. ΕΙΚΟΝΟΓΡΑΦΗΣΗ</b>                                       |    |  |  |
| 5.1 Εικονογράφηση συσκευασιών                                  | 25 |  |  |
| 5.2 Εικονογράφηση ιστοσελίδας και εφαρμογής                    | 32 |  |  |
| <b>06. ΣΥΣΚΕΥΑΣΙΕΣ</b>   |    |  |  |
| 6.1 Συσκευασίες και ανάπτυγμα espresso                         | 35 |  |  |
| 6.2 Συσκευασίες και ανάπτυγμα καφέ φίλτρου                     | 47 |  |  |
| 6.3 Συσκευασίες και ανάπτυγμα ρόφημα σοκολάτας                 | 51 |  |  |
| 6.4 Συσκευασίες και ανάπτυγμα τσάι                             | 55 |  |  |
| <b>07. ΙΣΤΟΣΕΛΙΔΑ ΚΑΙ ΕΦΑΡΜΟΓΗ ΚΙΝΗΤΟΥ</b>                     |    |  |  |
| 7.1 Σχεδιασμός ιστοσελίδας                                     | 61 |  |  |
| 7.2 Σχεδιασμός εφαρμογής                                       | 64 |  |  |
| <b>08. ΕΤΑΙΡΙΚΗ ΤΑΥΤΟΤΗΤΑ</b>                                  |    |  |  |
| 8.1 Εταιρική κάρτα   | 71 |  |  |
| 8.2 Φάκελος και επιστολόχαρτο                                  | 72 |  |  |
| 8.3 Σφραγίδα εταιρείας   | 73 |  |  |
| 8.4 Ταμπέλα καταστήματος εταιρείας                             | 74 |  |  |
| 8.5 Χάρτινα ποτήρια καταστήματος                               | 75 |  |  |
| 8.6 Σακούλες καταστήματος                                      | 77 |  |  |
| 8.7 Μενού  | 78 |  |  |
| 8.8 Χαρτί περιτηλίγματος και χειροπετσέτα                      | 79 |  |  |
| <b>09. ΠΡΟΩΘΗΤΙΚΑ</b>  |    |  |  |
| 9.1 Διαφημιστικές αφίσες και παρουσίαση τους σε εξωτερικό χώρο | 81 |  |  |
| 9.2 Social media   | 84 |  |  |
| 9.3 Stand  | 85 |  |  |
| 9.4 T-shirts και Φούτερ  | 86 |  |  |
| 9.5 Πάνινες τσάντες  | 88 |  |  |
| 9.6 Αξεσουάρ   | 89 |  |  |
| 9.7 Σημειοματάρεια   | 91 |  |  |
| 9.8 Κούπες   | 92 |  |  |
| 9.9 Θερμός   | 93 |  |  |
| 9.10 Σουβέρ  | 94 |  |  |
| 9.11 Αυτοκόλλητα   | 95 |  |  |

kaldi's goat



Η Εταιρεία

## 1.1 Η ιδέα

Ξεκινώντας την αναζήτηση γύρω από το θέμα της πτυχιακής μας εργασίας εμπνευστήκαμε αρκετά από την ιστορία του καφέ και αντλήσαμε αρκετά στοιχεία μέσα από αυτή που πλαισίωσαν το brand μας.

Αρχικά το όνομα της εταιρείας μας, kaldi's goat, σημαίνει η κασίκα του kaldi. Ο Kaldi είναι ο βοσκός που ανακάλυψε τον καφέ έπειτα από μία παρατήρηση του: όποτε έτρωγαν τους σπόρους από ένα συγκεκριμένο δέντρο, οι κασίκες του έγιναν τόσο ενεργητικές ώστε δεν ήθελαν να κοιμηθούν τη νύχτα. Ο Κάλντι λοιπόν ανέφερε τα ευρήματά του στον ηγούμενο του τοπικού μοναστηριού, ο οποίος έφτιαξε ένα ποτό με τους συγκεκριμένους σπόρους και διαπίστωσε ότι τον κρατούσε σε εγρήγορση κατά τη διάρκεια των πολλών ωρών της βραδινής προσευχής. Από αυτή την βραδινή ενεργητικότητα εμπνευστήκαμε και το κύριο χρώμα του brand το έντονο μπλε.

Η εταιρεία θα είναι μιας μικρής παραγωγής επιχείρηση σεβόμενοι τις ξεχωριστές φυσικές καλλιέργειες της κάθε περιοχής στον πλανήτη. Κάθε ποικιλία ροφήματος ευημερεί σε διαφορετικές περιβαλλοντικές

συνθήκες και δεν θα θέλαμε να επέμβουμε σε αυτό για μεγαλύτερη παραγωγή. Κάθε ποικιλία στην εποχή της.

Οι συσκευασίες μας επηλέξαμε να είναι θεματικές με pattern άγριων ζώων, ανάλογα απο το μέρος που προμηθευόμαστε την κάθε ποικιλία.

Οι αγορές θα πραγματοποιούνται είτε ηλεκτρονικά μέσω της ιστοσελίδας και της εφαρμογής μας για έξτρα προσφορές και δώρα, είτε μέσω των δυο καταστημάτων μας σε Αθήνα και Θεσσαλονίκη. Στα καταστήματα θα έχετε την δυνατότητα να απολαύσετε τις μοναδικές ποικιλίες μας στον μικρό και φοιλόξενο χώρο μας, όπου θα λειτουργούν self service αλλά και take away παραγγελίες για να σας συντροφεύουμε όλες τις ώρες της ημέρας.

## 1.2 Αξίες και κατεύθυνση της εταιρείας

### Όραμα/Ιδέα

Η εταιρεία kaldi's goat αντλεί έμπνευση από την ιστορία και την ανακάλυψη του καφέ, για να δημιουργήσει μια μοναδική γευστική εμπειρία. Κάθε ποικιλία αποτελεί ξεχωριστό ταξίδι στις ηπείρους του πλανήτη.

### Σκοπός

Σκοπός μας είναι μέσα από την δημιουργία του brand να προσφέρουμε πάντα στιγμές χαράς και ποιοτικής απόλαυσης στον καταναλωτή, να είμαστε δίπλα του σε κάθε ξεχωριστή γι' αυτόν στιγμή της ζωής του και μέσα από τα ταξίδια μας να τον οδηγήσουμε στην απελευθέρωση των αισθήσεων του.

### Ύφος

Το ύφος της εταιρείας που θέλουμε να έχουμε απέναντι στον καταναλωτή είναι χαλαρό και θερμό. Εξάλλου όλος ο σχεδιασμός έχει στηριχθεί πάνω σε αυτά τα χαρακτηριστικά με τις πιο παιχνιδιάρικες γραμμές, και την ελευθερία σχημάτων και χρωμάτων.



### **Target group**

Απευθύνεται για όλους τους λάτρεις των ποιοτικών ροφημάτων.

### **Ποιότητα**

Η εταιρεία δεσμεύεται να παράγει ροφήματα υψηλής ποιότητας, χρησιμοποιώντας τις καλύτερες πρώτες ύλες και τεχνικές. Συνεχής έρευνα για την βελτίωση των προϊόντων.

### **Καινοτομία**

Περιορισμένη παραγωγή σε ροφήματα που η καλλιέργειά τους επηρεάζεται από τις περιβαλλοντικές συνθήκες της περιοχής που καλλιεργούνται. Σε συνδιασμό με την συνεχής αναζήτηση καινοτόμων τεχνολογιών και πρακτικών η ποιότητα αυξάνεται.

kaldi's goat



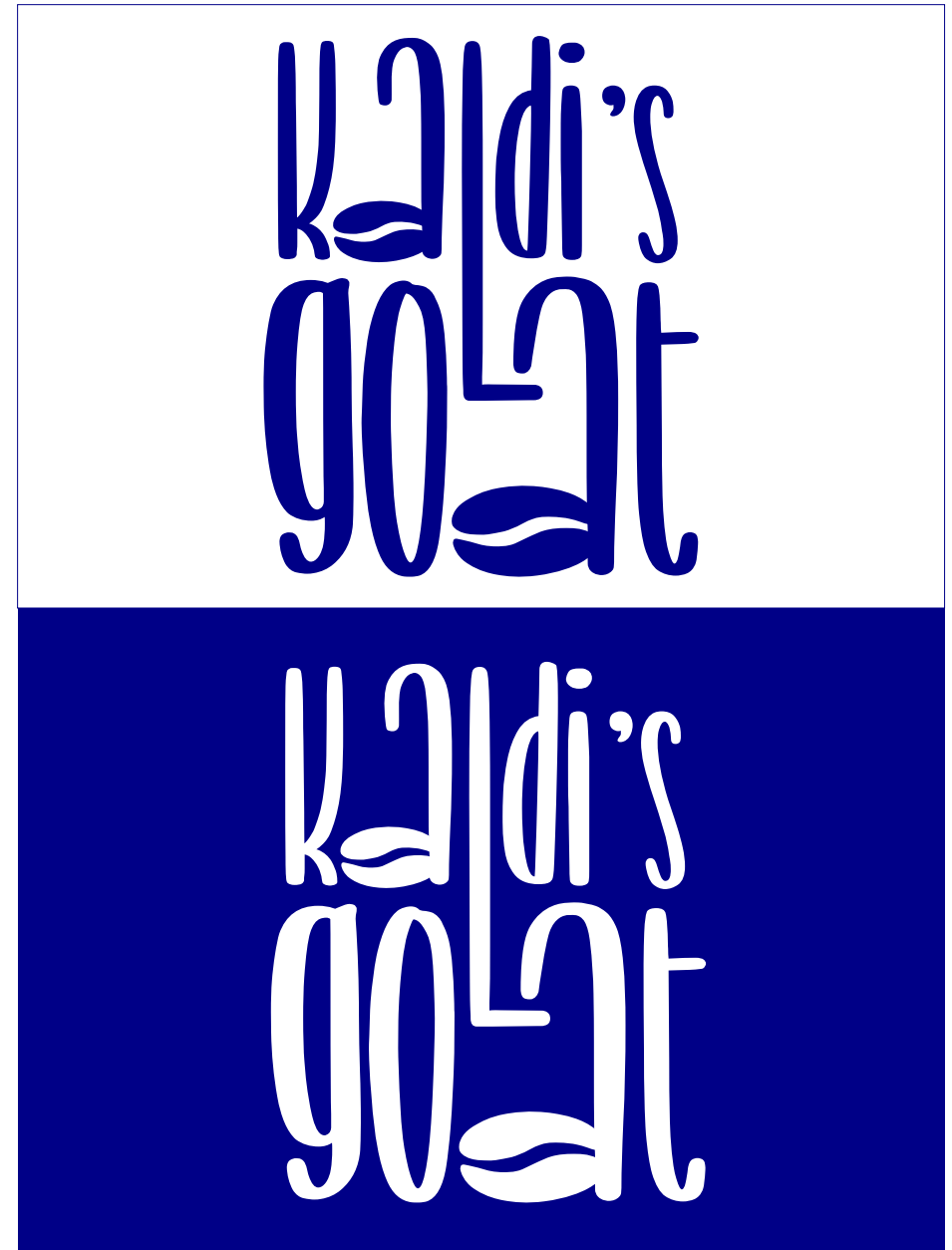
Λογότυπο

## 2.1 Παρουσίαση λογοτύπου

Το kaldi's goat είναι το λογότυπο του brand. Όπως αναφέραμε και παραπάνω ο Kaldi είναι ο βοσκός που ανακάλυψε τον καφέ. Έπειτα από πολλά προσχέδια καταλήξαμε στο συγκεκριμένο λογότυπο.

Το κύριως μέρος του είναι τυπογραφία, ενώ συμπληρώνεται ως μέρος αυτής κόκκοι καφέ στο γράμμα a. Η γραμματοσειρά είναι ιδιαίτερη, ανισόπαχη με κοίλα και ψηλό ύψος, όπου αυτό μας βοήθησε να δημιουργήσουμε μία σύνδεση μεταξύ των δύο λέξεων.

Σε σκουρόχρωμα χρώματα χρησιμοποιείται το λευκό λογότυπο ώστε να είναι ευανάγνωστο και να επιτυγχάνεται η σωστή αντίθεση.

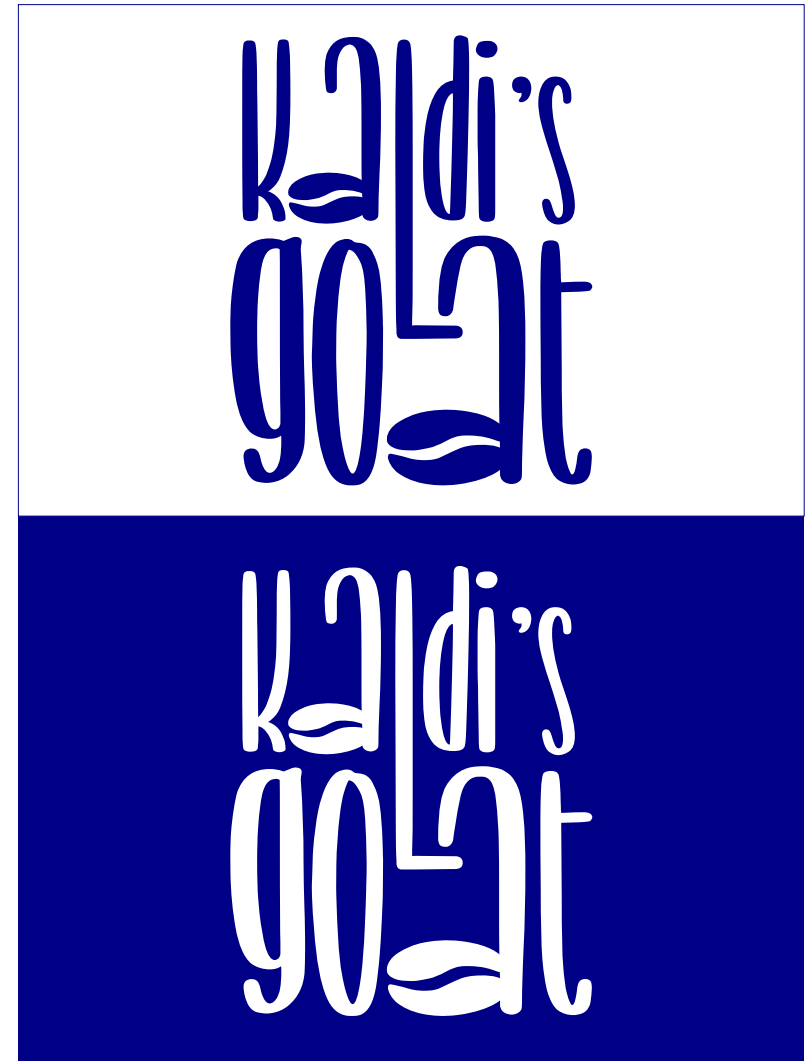


## 2.2 Ασφαλή όρια λογοτύπου

Γύρω από το λογότυπο πρέπει να υπάρχει ένας ελεύθερος χώρος, που θα διασφαλίζει την αναγνωσιμότητα του. Πάντα θα πρέπει να τηρούνται τα ασφαλή όρια λογοτύπου. Ελάχιστο μέγεθος 3 cm.



## 2.3 Λογότυπο σε θετικό και αρνητικό φόντο



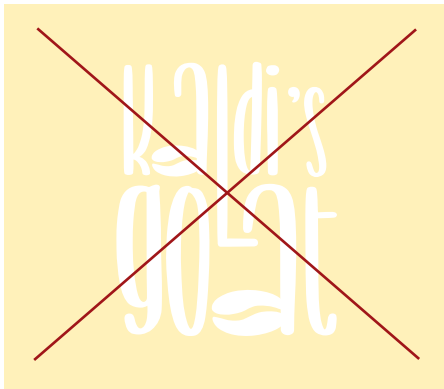
## 2.4 Σωστή χρήση λογοτύπου

Η σωστή και ακριβής εφαρμογή του λογοτύπου σε διάφορα χρώματα και backgrounds, διασφαλίζει την ακριβή χρήση του λογοτύπου όσον αφορά το χρώμα, το μέγεθος, την τοποθέτηση και τελικά την αναγνωρισιμότητα της εταιρείας.



## 2.5 Λανθασμένη χρήση λογοτύπου

Παρακάτω η λανθασμένη εφαρμογή του λογοτύπου σε διάφορα μεγέθη και backgrounds, μας απομακρύνει από τα συχνά λάθη κρατώντας την ακαιρεότητα του λογοτύπου όσον αφορά το χρώμα, το μέγεθος, την τοποθέτηση και τελικά την αναγνωρισιμότητα της εταιρείας.





**Χρώματα**



### 3.1 Κύριο χρώμα εταιρείας

Χρησιμοποιείται στην εταιρική ταυτότητα της εταιρείας, στην ιστοσελίδα, στην εφαρμογή κινητού και στα προωθητικά προϊόντα.

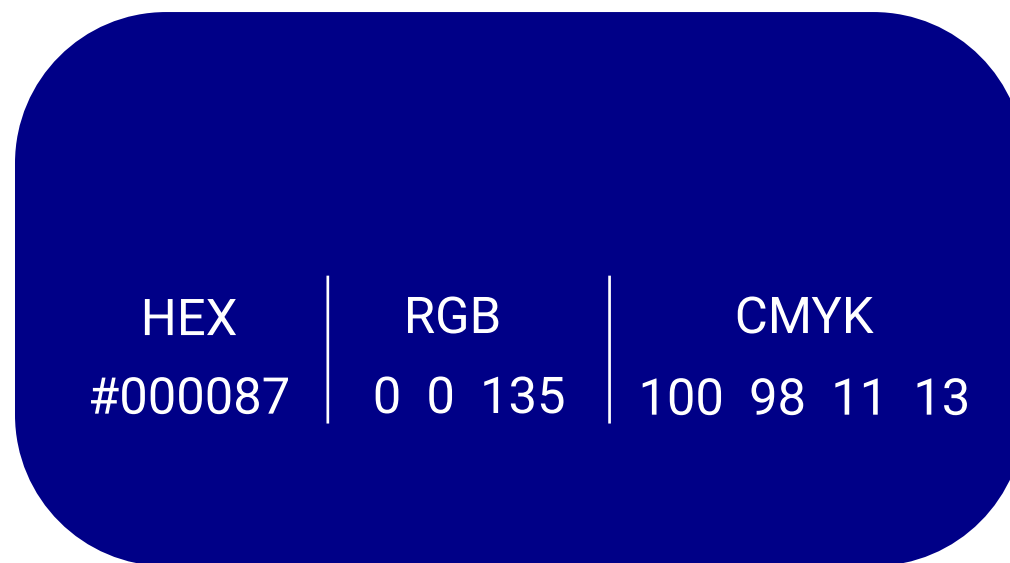
| HEX     | RGB     | CMYK         |
|---------|---------|--------------|
| #000087 | 0 0 135 | 100 98 11 13 |

## 3.2 Βασικά χρώματα

### Κύριο χρώμα της εταιρείας

Το σκούρο μπλε είναι ένα έντονο και επιβλητικό χρώμα εμπνευσμένο από την ιστορία του καφέ. Επιλέξαμε πιο ψυχρούς συνδυασμούς χρωμάτων που προκαλούν χαλάρωση και ηρεμία.

Χρησιμοποιείται στο λογότυπο, στην ιστοσελίδα, στην εφαρμογή και στα προωθητικά της εταιρείας.



### Δευτερεύοντα χρώματα της εταιρείας

Το λιλά και το μαντζέντα είναι ανάλογα χρώματα του μπλε χωρίς ακραίες αντιθέσεις.

Χρησιμοποιούνται στην εταιρική ταυτότητα, στην ιστοσελίδα, στην εφαρμογή και στα προωθητικά της εταιρείας.



### 3.3 Χρώματα συσκευασιών Espresso

HEX  
#000087

---

RGB  
0 0 135

---

CMYK  
100 98 11 13

HEX  
#2121ED

---

RGB  
33 33 237

---

CMYK  
100 98 11 13

HEX  
#83ACFF

---

RGB  
131 172 255

---

CMYK  
44,18 26 0 0

HEX  
#008E00

---

RGB  
0 142 0

---

CMYK  
86 18 100 6,43

HEX  
#FF2F90

---

RGB  
255 47 144

---

CMYK  
0 92 5 0

HEX  
#FF7BB9

---

RGB  
255 123 185

---

CMYK  
0 65,8 0 0

HEX  
#FFBDDF

---

RGB  
255 189 223

---

CMYK  
0 32,2 0 0

HEX  
#49B749

---

RGB  
73 183 73

---

CMYK  
100 98 11 13

HEX  
#F16522

---

RGB  
241 101 34

---

CMYK  
0 74,5 100 0

HEX  
#FAAF40

---

RGB  
250 175 64

---

CMYK  
0 35 84 0

HEX  
#FFE67D

---

RGB  
255 230 125

---

CMYK  
100 98 11 13

HEX  
#9FD692

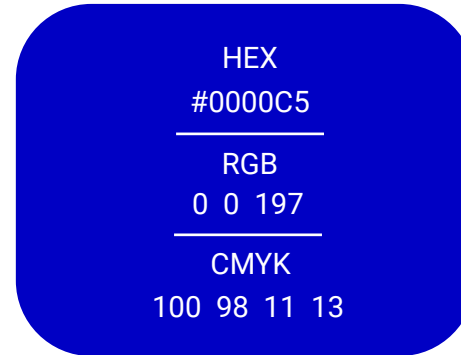
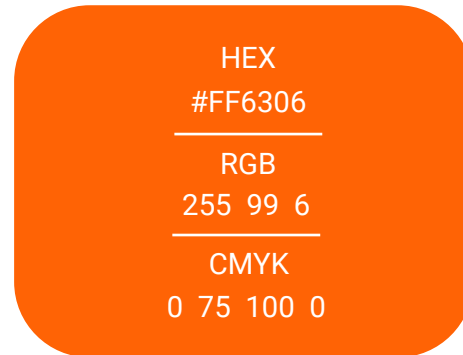
---

RGB  
159 214 146

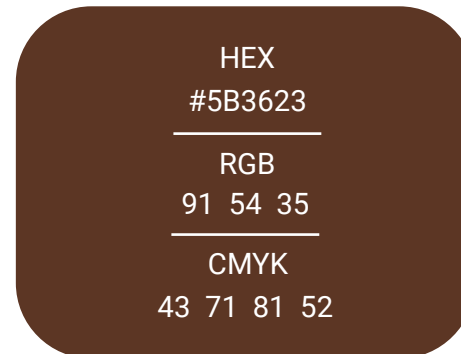
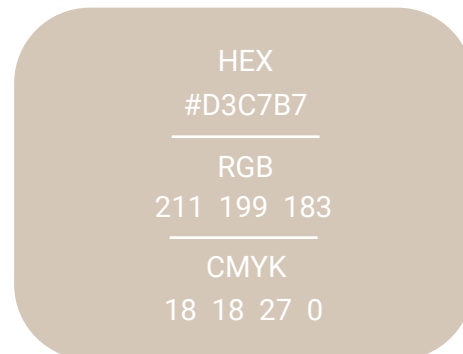
---

CMYK  
39,6 0 56,3 0

## Filter coffee



## Chocolate



# Tea

HEX  
#C4C5C7

---

RGB  
196 197 199

---

CMYK  
23 18 17 0

HEX  
#7CC095

---

RGB  
124 192 149

---

CMYK  
53 4 52 0

HEX  
#AC7FAC

---

RGB  
172 127 172

---

CMYK  
34 56 9 0

HEX  
#EDD499

---

RGB  
237 212 153

---

CMYK  
7 14 45 0

HEX  
#FBB148

---

RGB  
251 177 72

---

CMYK  
0 35 82 0



Τυπογραφία

## 4.1 Τυπογραφία λογοτύπου

Η γραμματοσειρά του λογοτύπου του kaldi's goat είναι η Chicken Sandwich. Είναι μια μοντέρνα και παιχνιδιάρικη γραμματοσειρά. Δημιουργεί μια αίσθηση οικειότητας και ελευθερίας προωθώντας έτσι κατάλληλα τον χαρακτήρα του brand στον καταναλωτή κανοντάς το μοναδικό.

Χρησιμοποιείται αποκλειστικά για το λογότυπο.

Aa Bb Cc

CHICKEN SANDWICH FONT

A B C D E F G H I J K L M N

O P Q R S T U V W X Y Z

a b c d e f g h i j k l m n

o p q r s t u v w x y z

## 4.2 Τυπογραφία συσκευασιών

### Κύρια γραμματοσειρά

Η κύρια γραμματοσειρά των συσκευασιών του kaldi's goat είναι η Gilmer. Είναι μια μοντέρνα και καθαρή γραμματοσειρά, επιτυγχάνοντας με αυτό τον τρόπο την αναγνωσιμότητα ακόμα και στις λεπτομέρειες των συσκευασιών.

Χρησιμοποιείται σε όλα τα κείμενα.

**Aa Bb Cc**

### Δευτερεύουσα γραμματοσειρά

Η δευτερεύουσα γραμματοσειρά των συσκευασιών του kaldi's goat είναι η Aguarita. Είναι μια μοντέρνα και επιβλητική γραμματοσειρά.

Χρησιμοποιείται μόνο στους τίτλους της χώρας προέλευσης στις συσκευασίες espresso και στον προσδιορισμό των γεύσεων στις υπόλοιπες.

**Aa Bb Cc**

### Gilmer Font

**A B C D E F G H I K L M N O  
P Q R S T U V W X Y Z**

**a b c d e f g h i k l m n o p q  
r s t u v w x y z**

### Aguarita Font

**A B C D E F G H I K L M N O P Q  
R S T U V W X Y Z**

**a b c d e f g h i k l m n o p q  
r s t u v w x y z**



## 4.3 Τυπογραφία υι εφαρμογών

### Κύρια γραμματοσειρά

Η κύρια γραμματοσειρά των υι εφαρμογών του kaldí's goat είναι η Gilmer. Είναι μια μοντέρνα και καθαρή γραμματοσειρά, επιτυγχάνοντας με αυτό τον τρόπο την αναγνωσιμότητα ακόμα και στις λεπτομέρειες.

Χρησιμοποιείται σε όλα τα κείμενα.

Aa Bb Cc

### Δευτερεύουσα γραμματοσειρά

Η δευτερεύουσα γραμματοσειρά της ιστοσελίδας και της εφαρμογής του kaldí's goat είναι η HOLYSWEET. Είναι μια μοντέρνα και επιβλητική γραμματοσειρά.

Χρησιμοποιείται κυρίως στους τίτλους.

A B C

### Gilmer Font

A B C D E F G H I K L M N O  
P Q R S T U V W X Y Z

a b c d e f g h i k l m n o p q  
r s t u v w x y z

### HOLYSWEET FONT

A B C D E F G H I K  
L M N O P Q R S T U  
V W X Y Z



**Εικονογράφηση**

## 5.1 Εικονογράφηση συσκευασιών

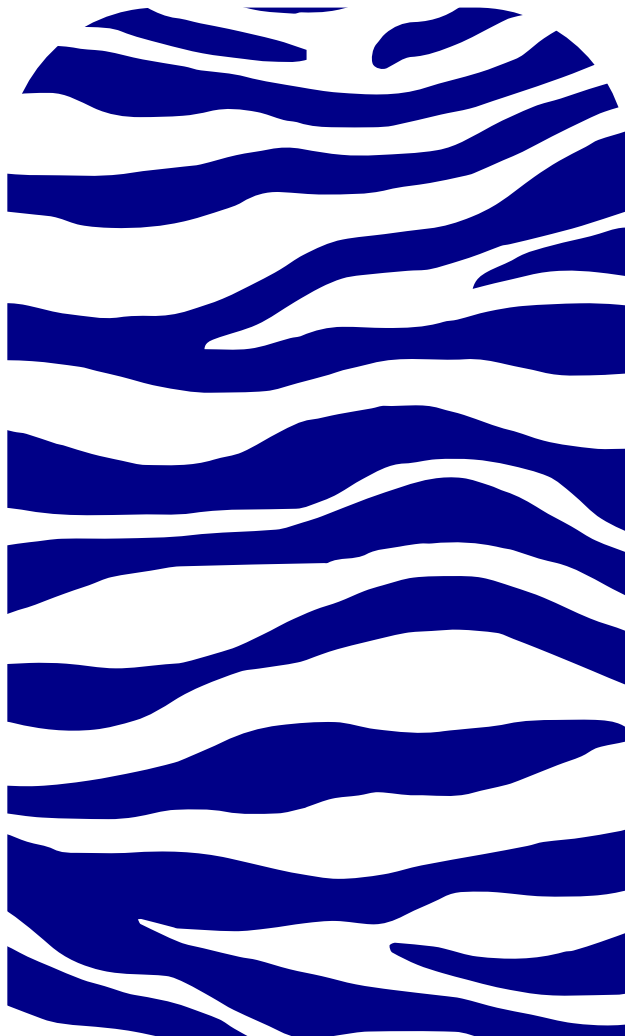
Espresso

Ethiopia

Dark roast

Medium roast

Light roast



kaldi's goat

Espresso  
Kenya

Dark roast

Medium roast

Light roast

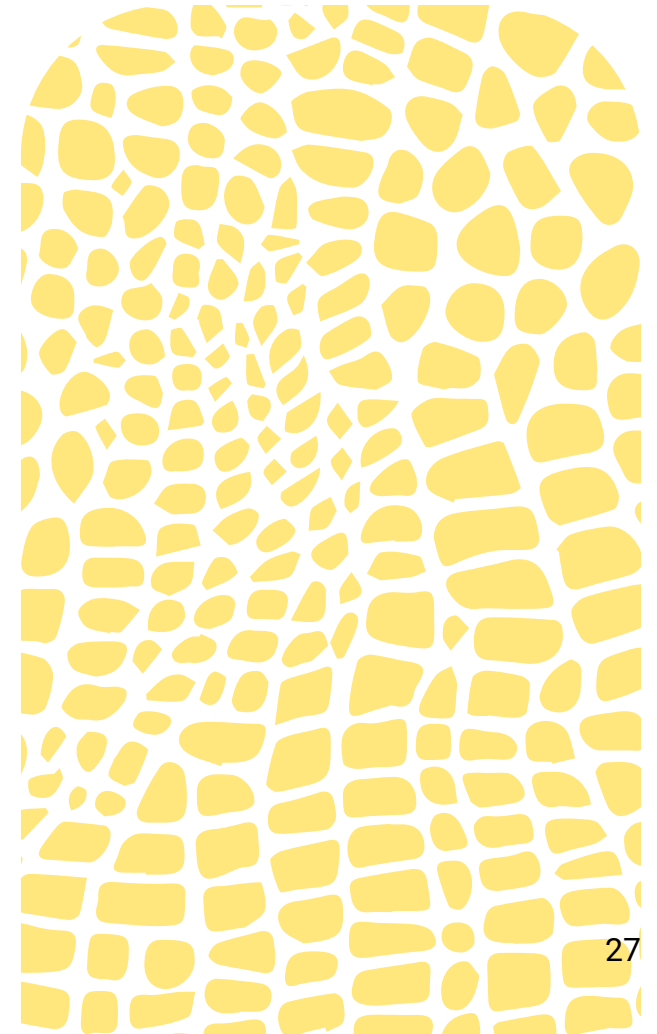
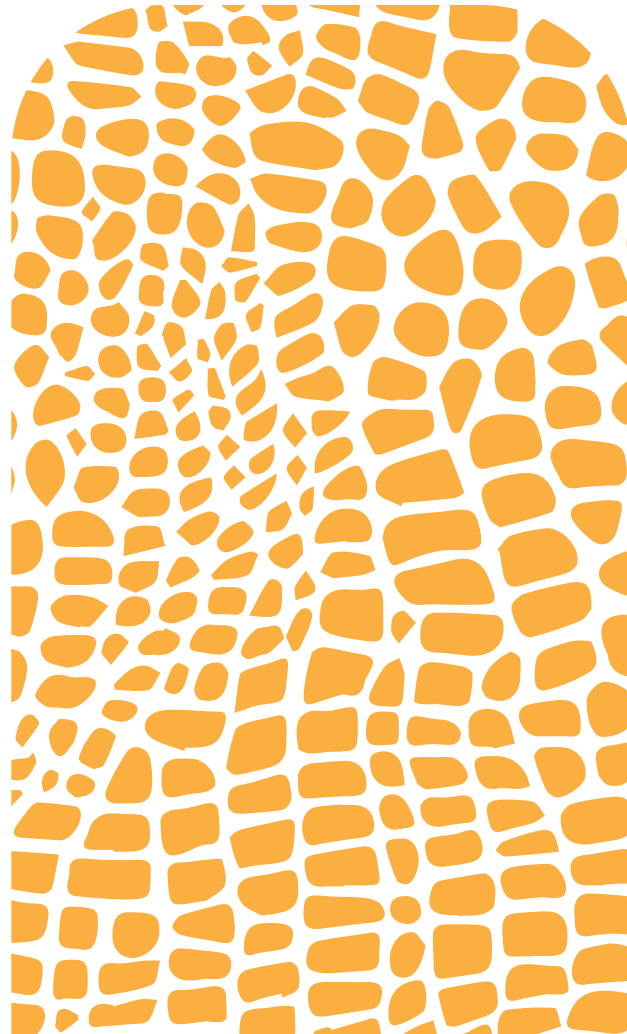
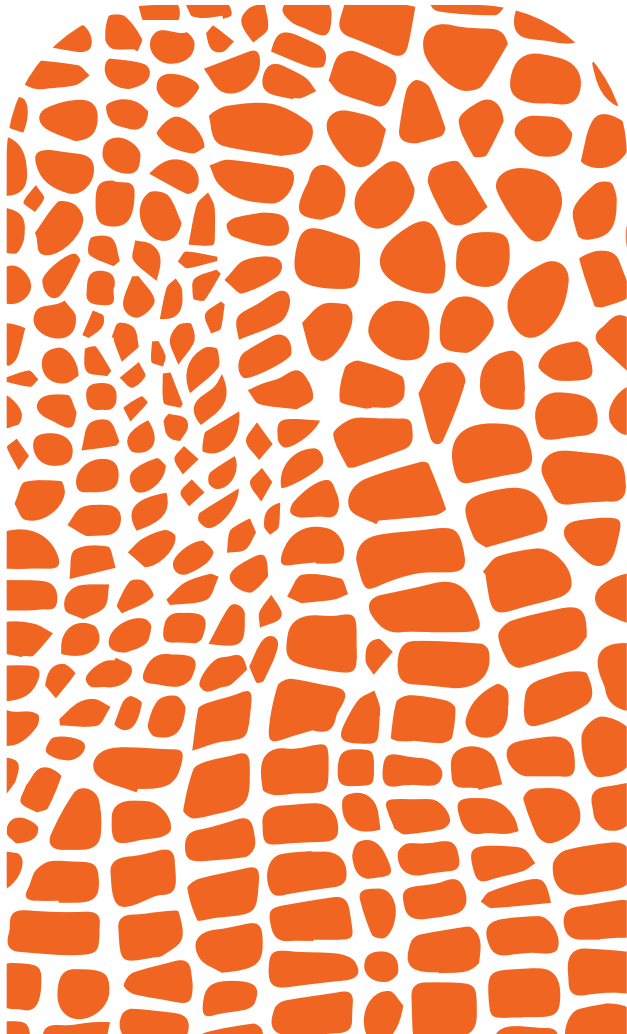


Espresso  
Costa rica

Dark roast

Medium roast

Light roast



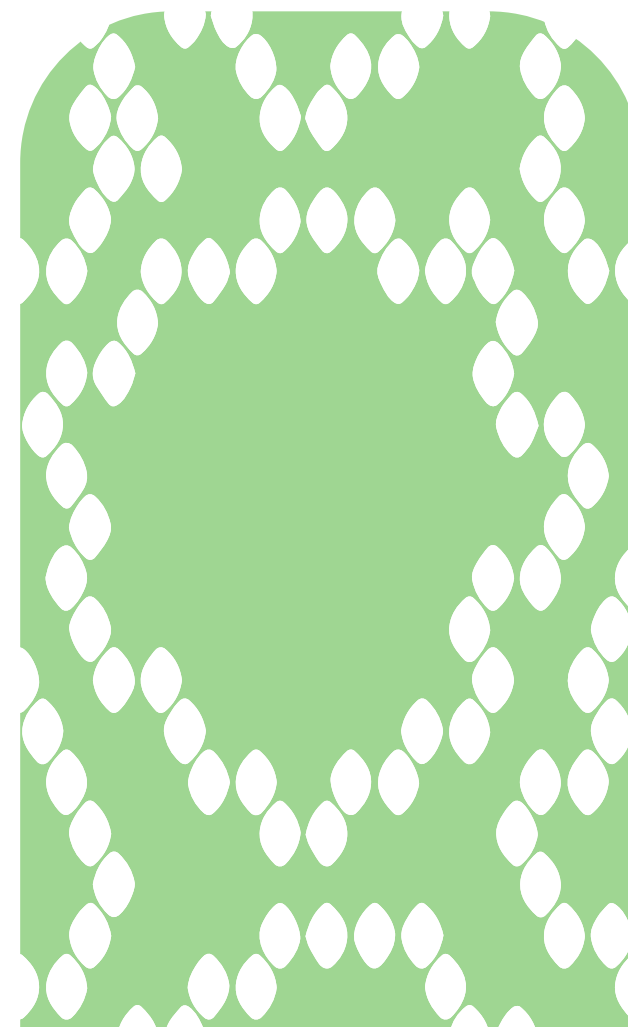
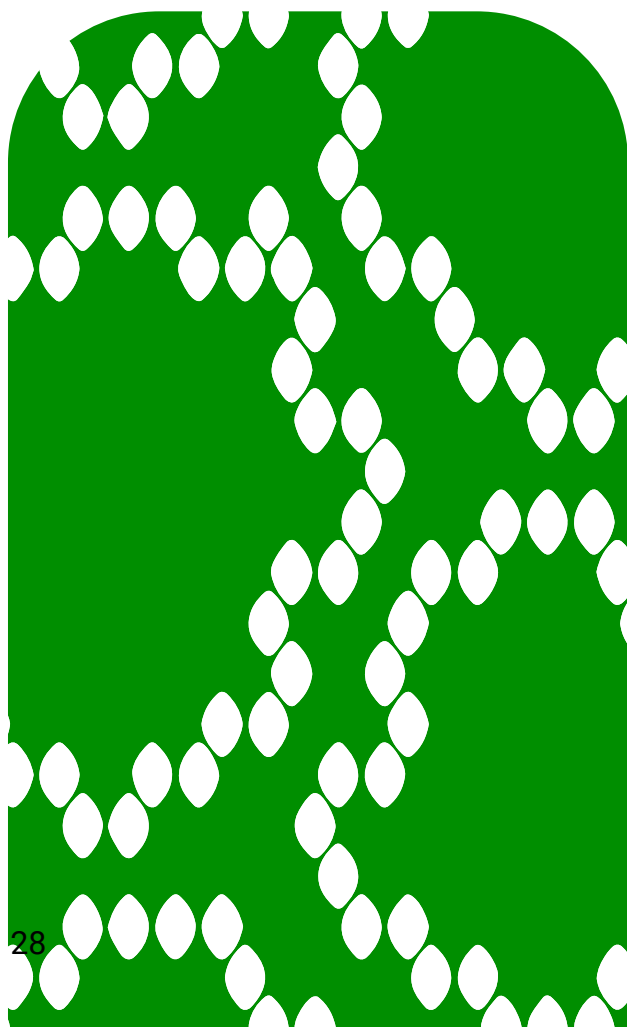
kaldi's goat

Espresso  
Brazil

Dark roast

Medium roast

Light roast



# Chocolate

Bitter



Milk



Strawberry



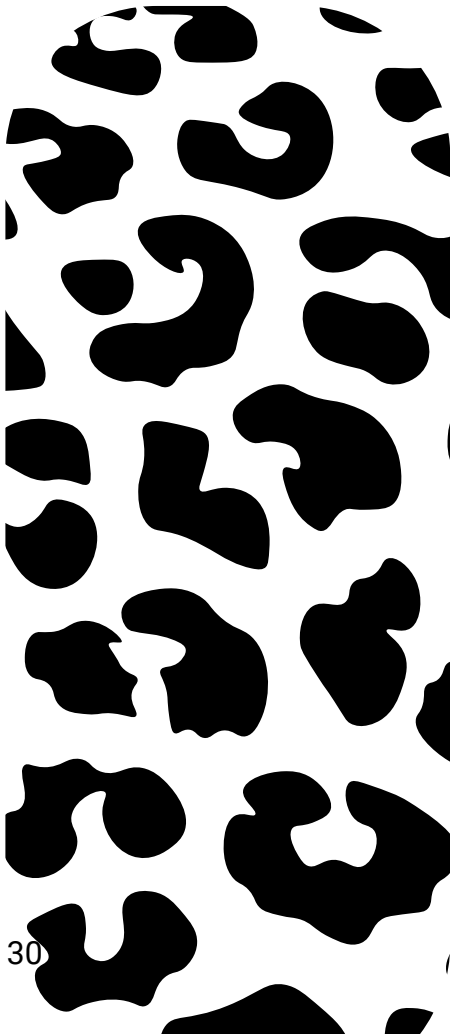
White



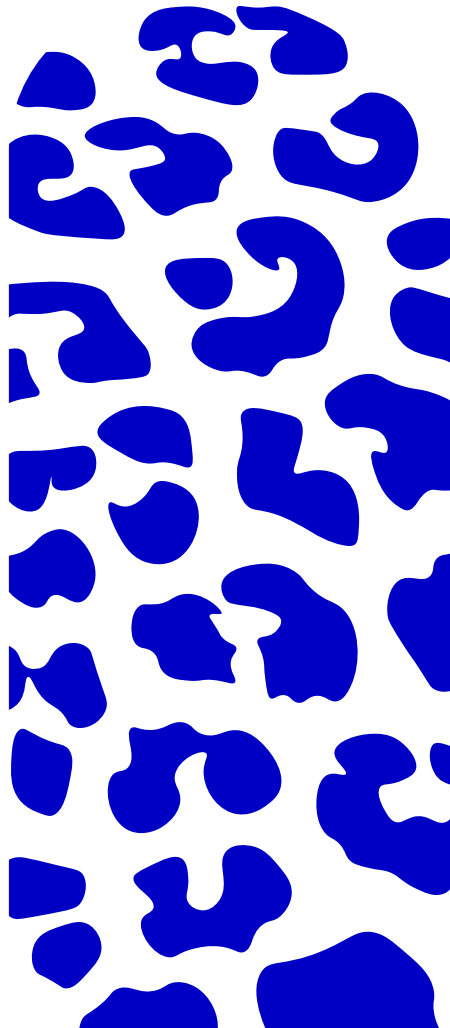
kaldi's goat

Filter coffee

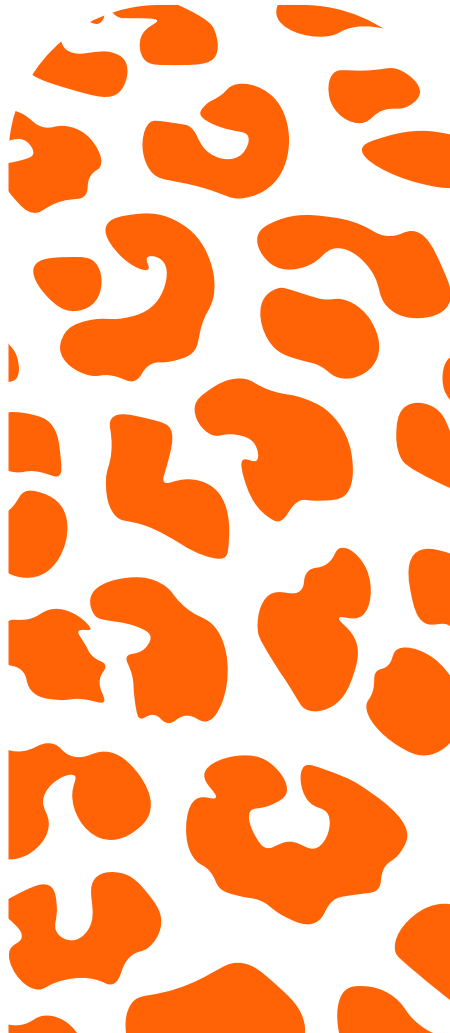
Classic



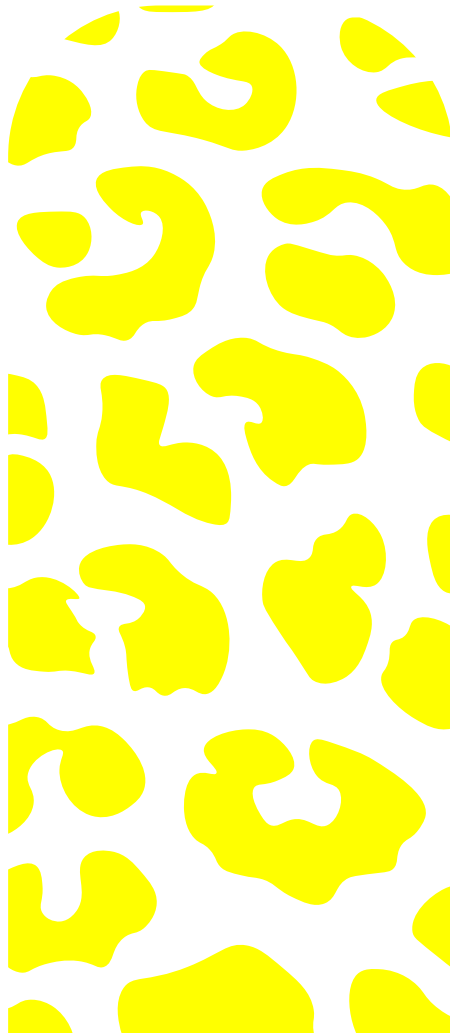
Hazelnut flavor



Caramel flavor



Vanilla flavor





# Tea

Green



White



Black



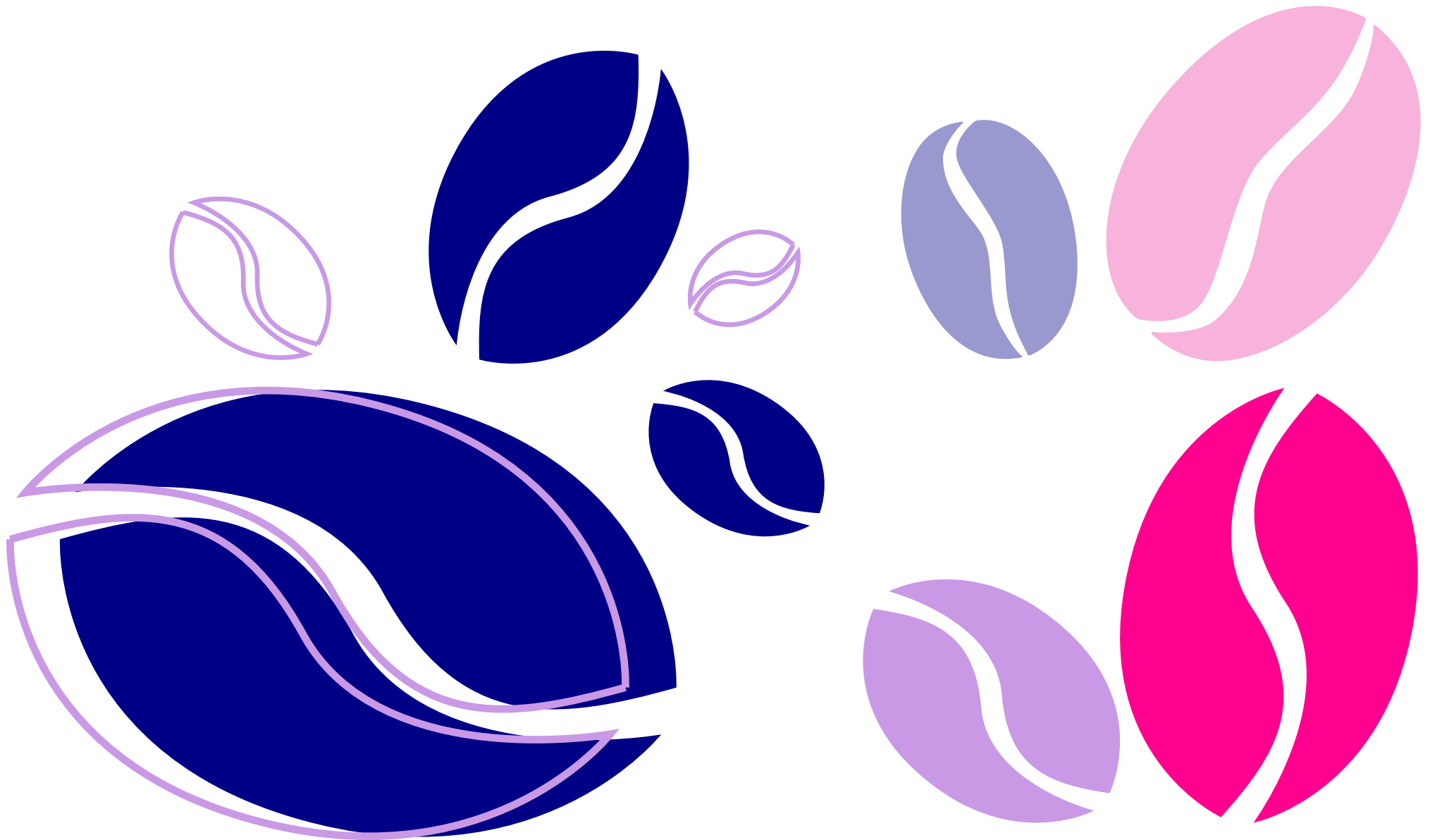
Orange &  
Ginger

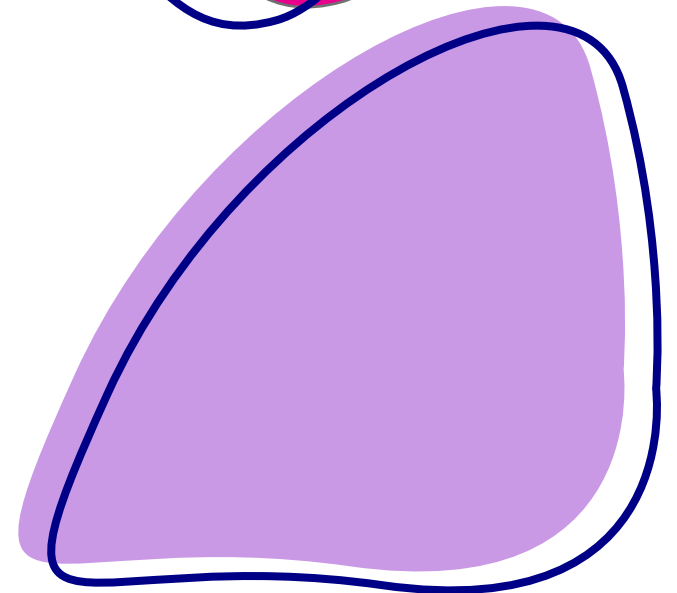
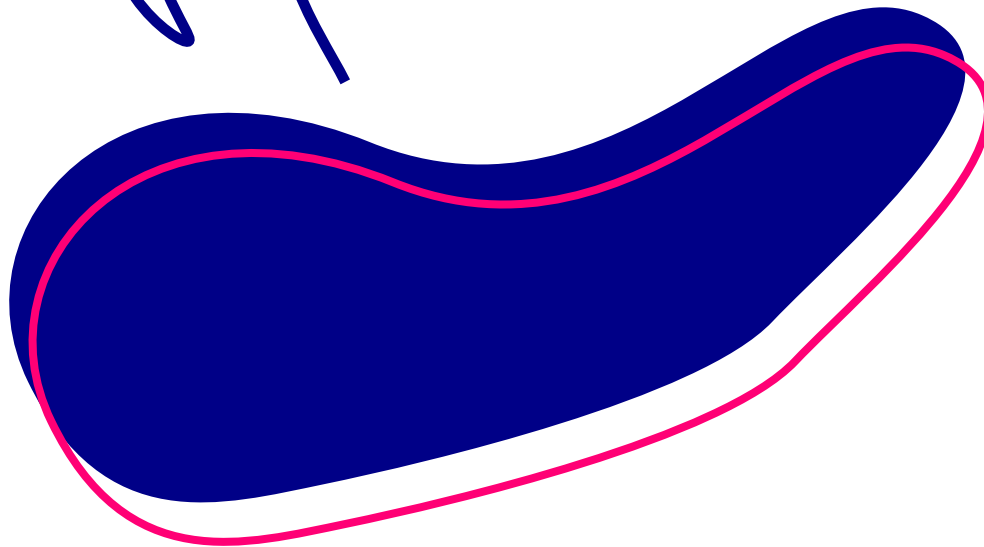
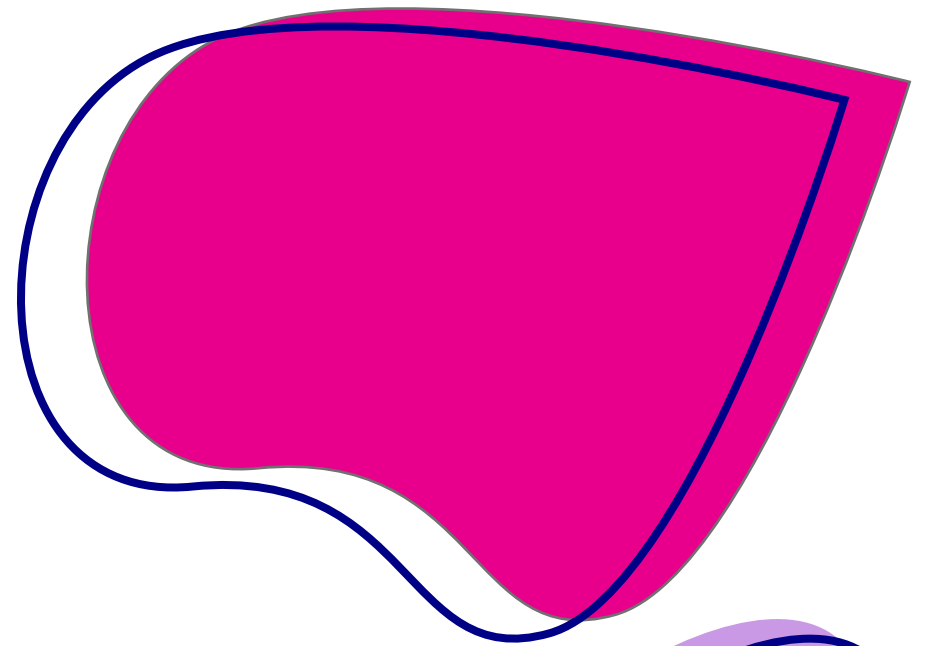
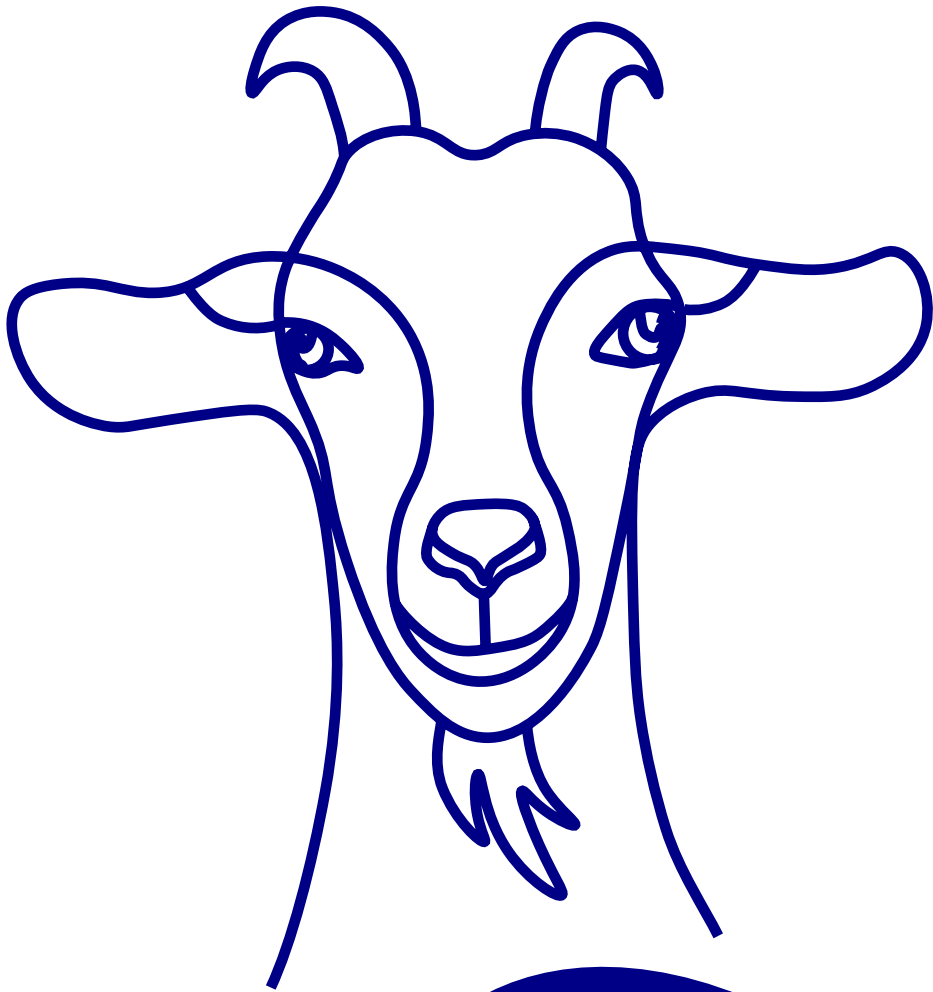


Passion fruit



## 5.2 Εικονογράφηση ιστοσελίδας και εφαρμογής





kaldi's goat



Συσκευασίες

## 6.1 Συσκευασίες και ανάπτυγμα espresso (13,5x25cm)

Ethiopia  
Dark roast



kaldi's goat

# Medium roast



# Light roast



kaldi's goat

# Kenya Dark roast





# Medium roast



kaldi's goat

Light roast



# Brazil

## Dark roast



# Medium roast



# Light roast



kaldi's goat

# Costa Rica Dark roast



# Medium roast



# Light roast





## 6.2 Συσκευασίες και ανάπτυγμα καφέ φίλτρου (16x20cm) Classic



kaldi's goat

# Hazelnut flavor

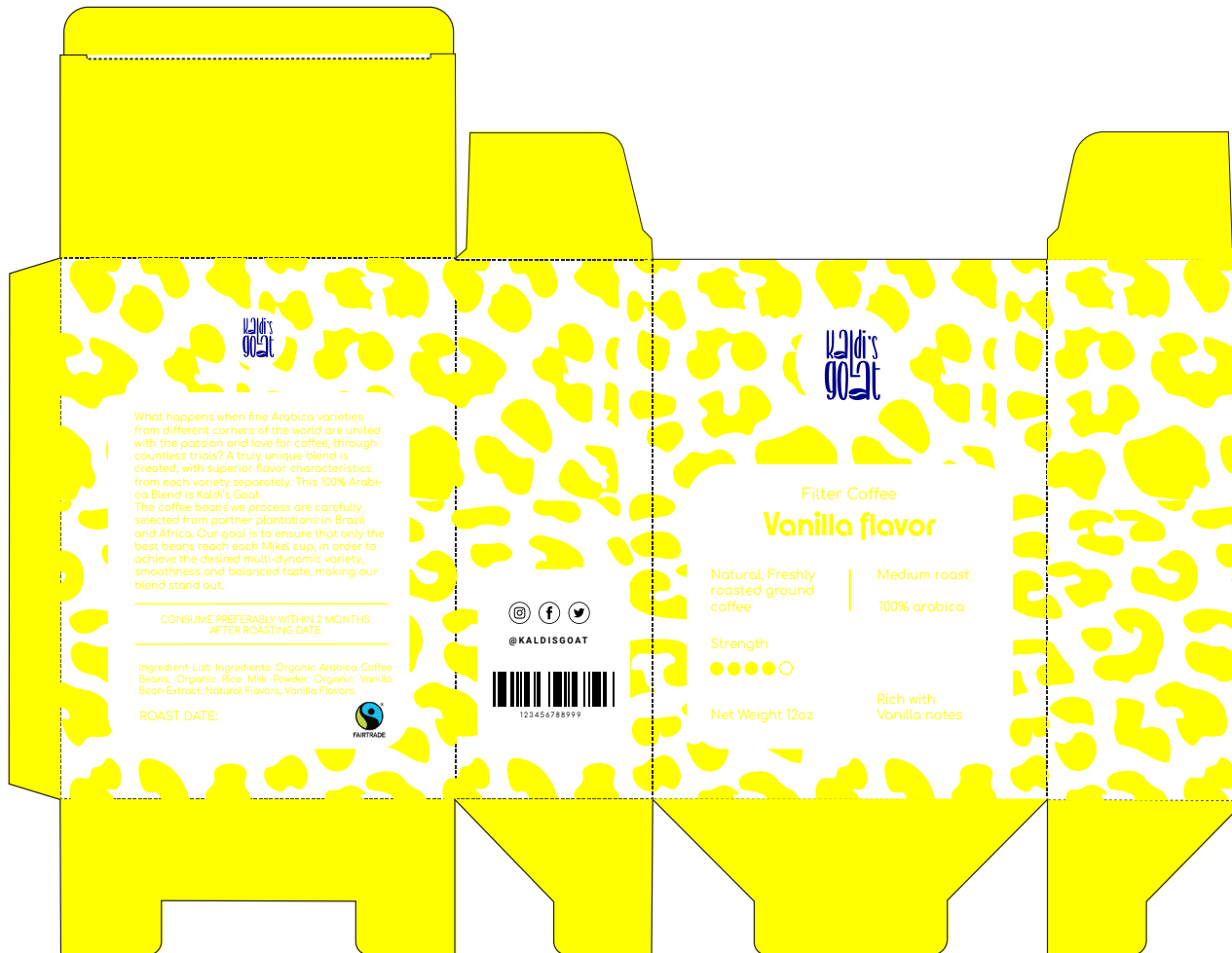


# Caramel flavor



kaldi's goat

# Vanilla flavor



## 6.4 Συσκευασίες και ανάπτυγμα σοκολάτας (13,5x25cm) Bitter





# Strawberry



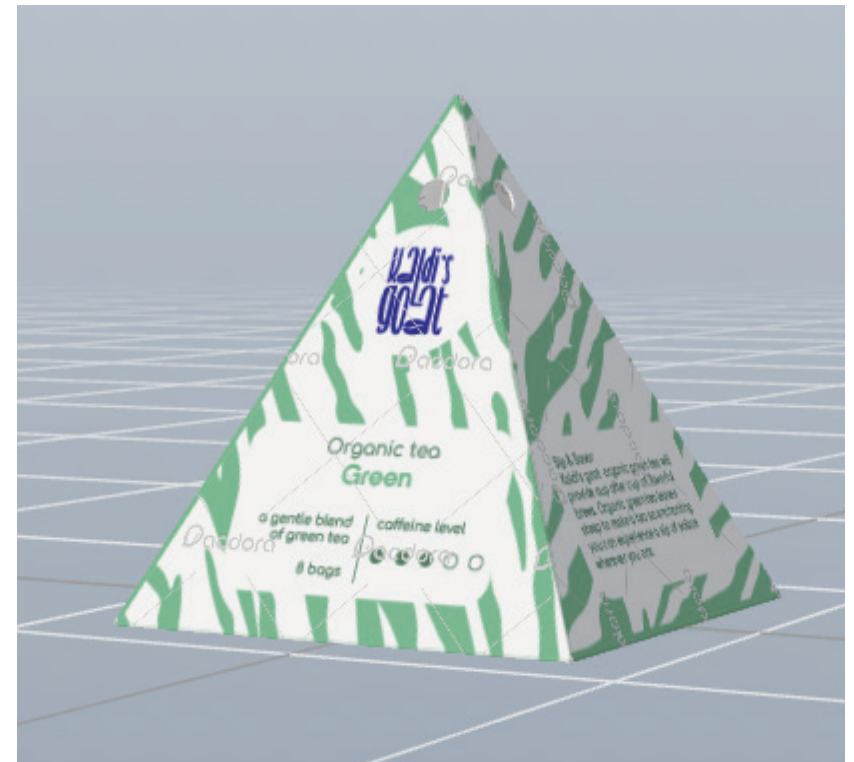
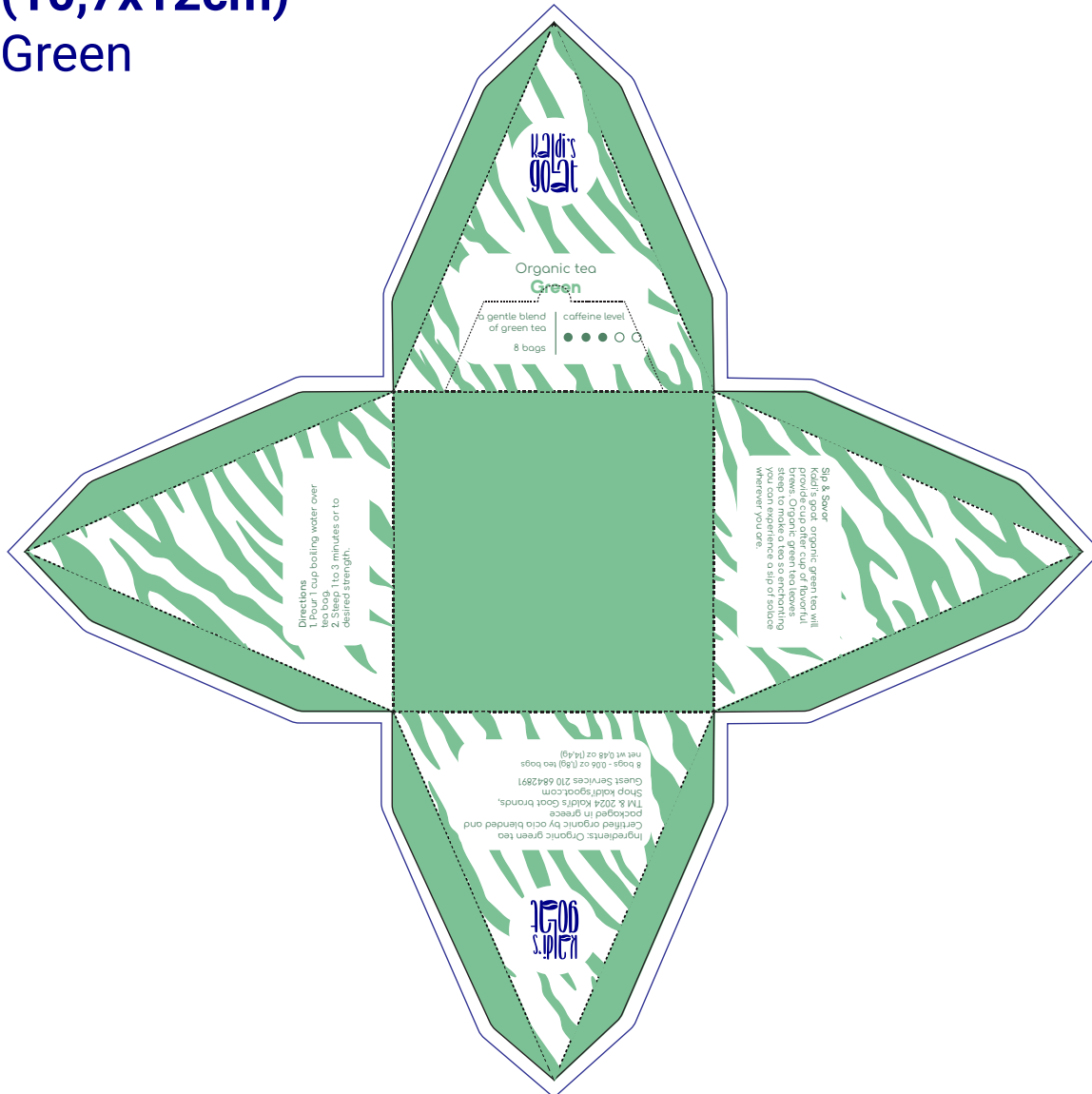
kaldi's goat

White

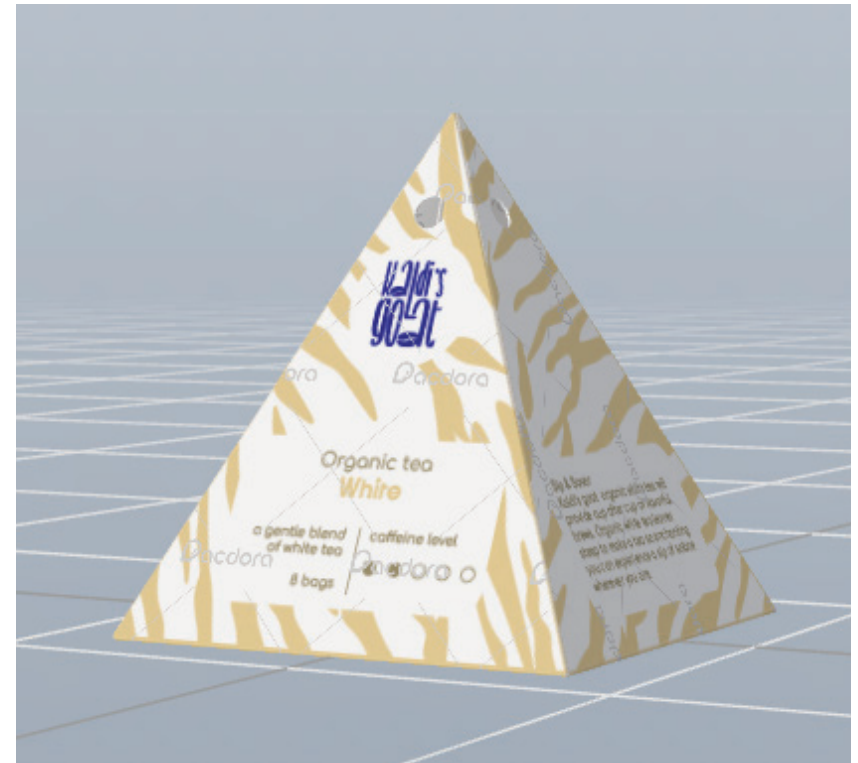
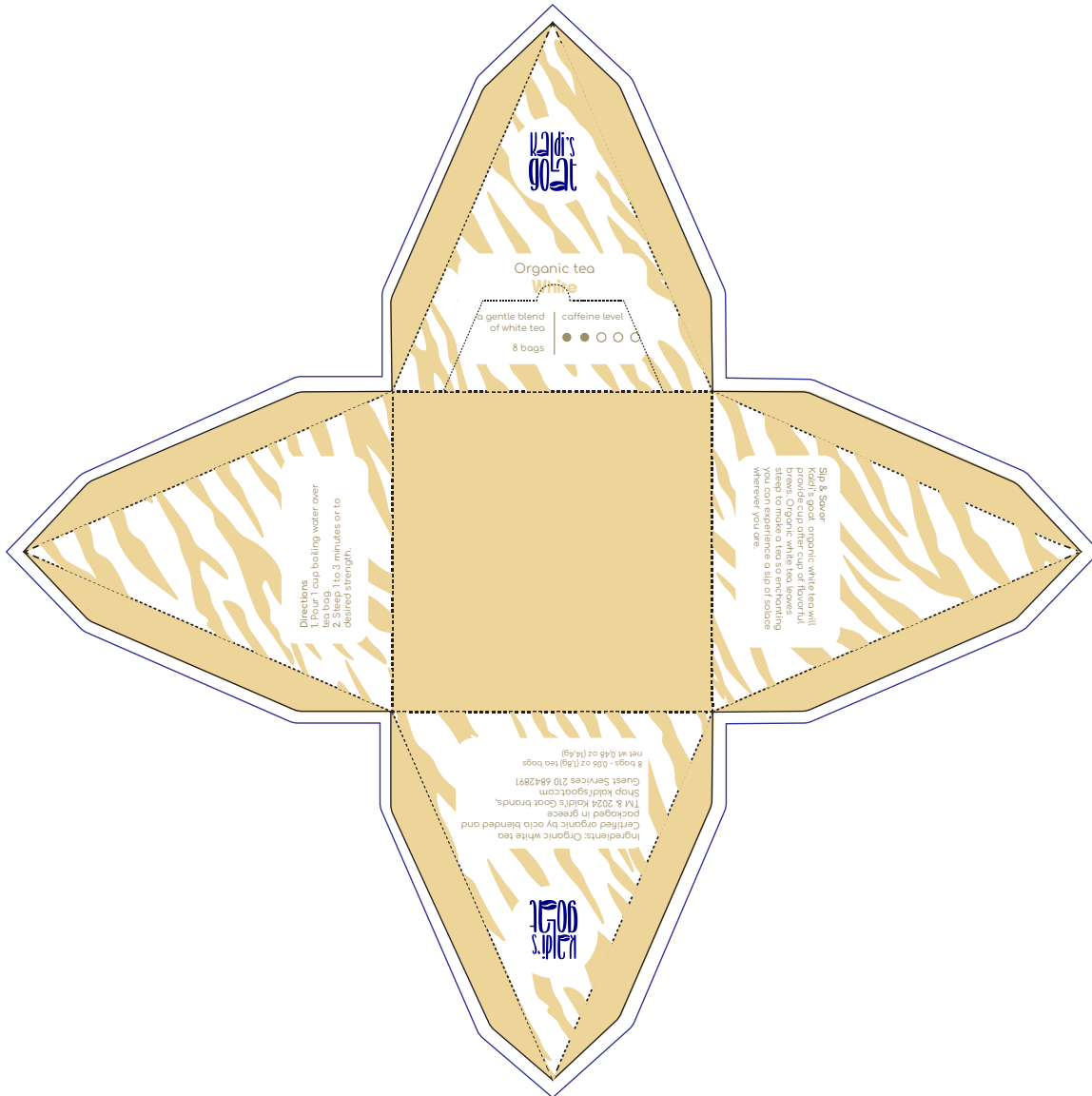




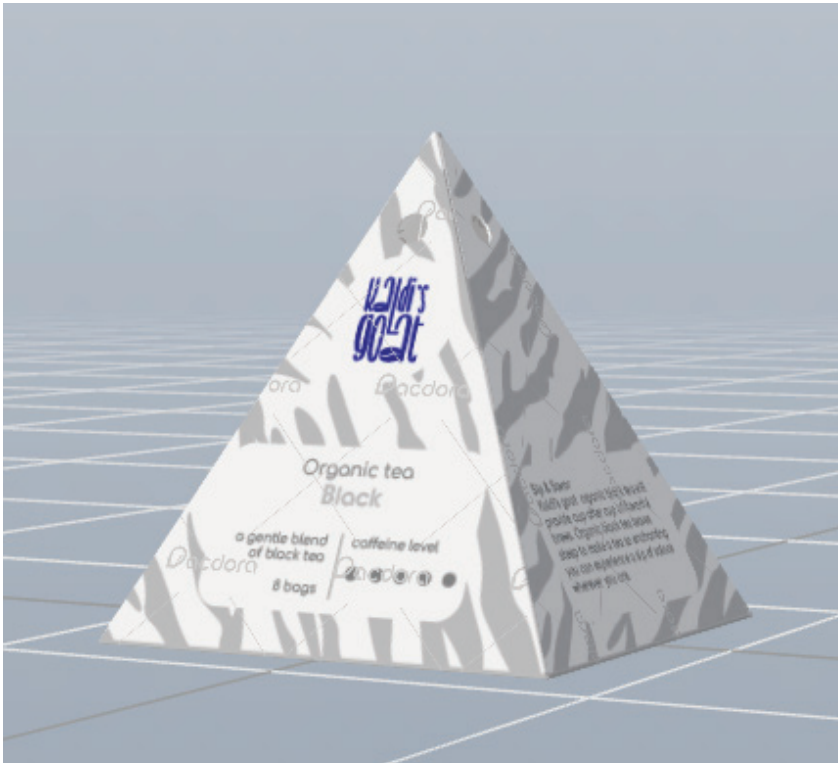
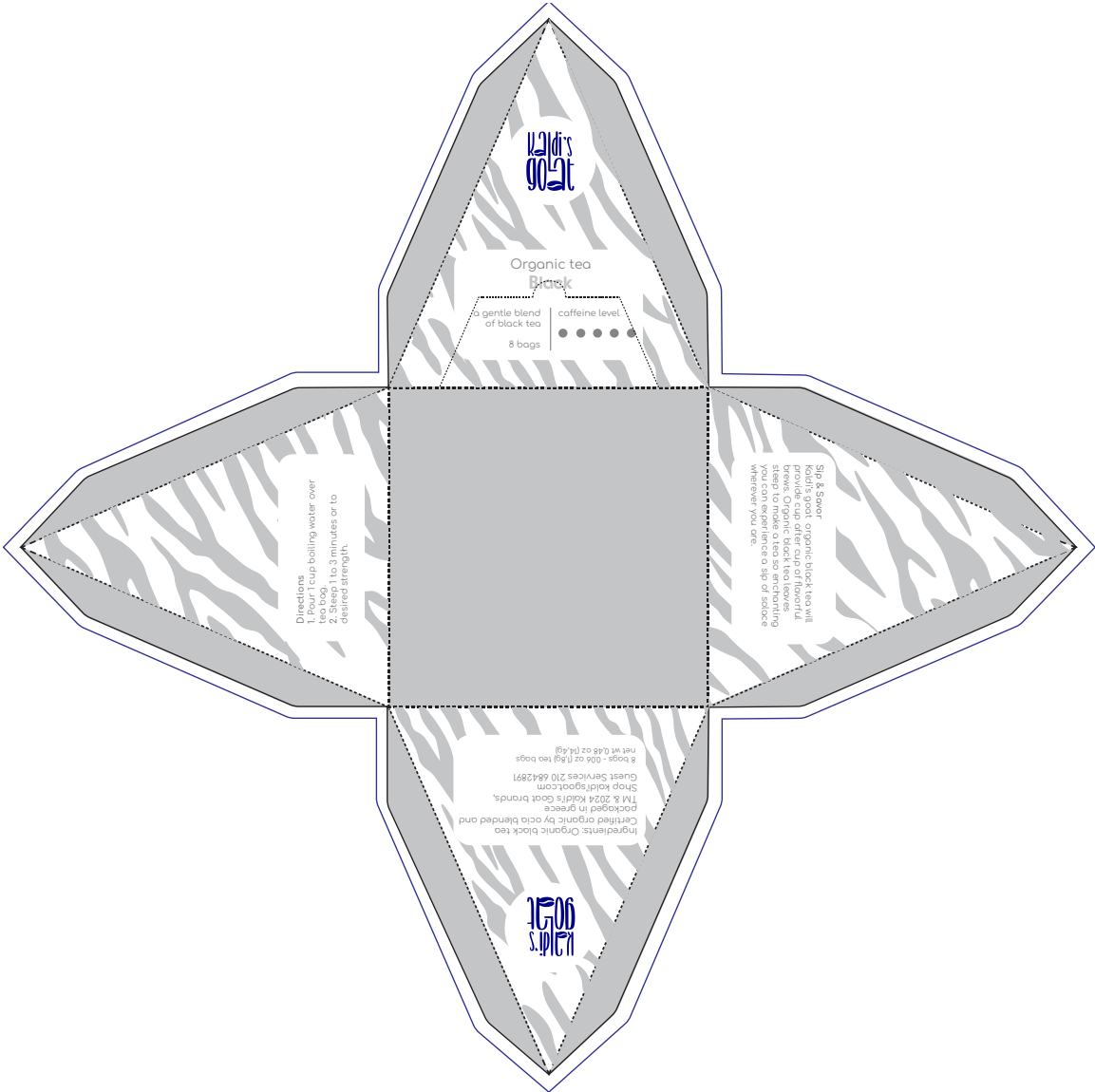
## 6.4 Συσκευασίες και ανάπτυγμα τσάι (10,7x12cm) Green



kaldi's goat  
White

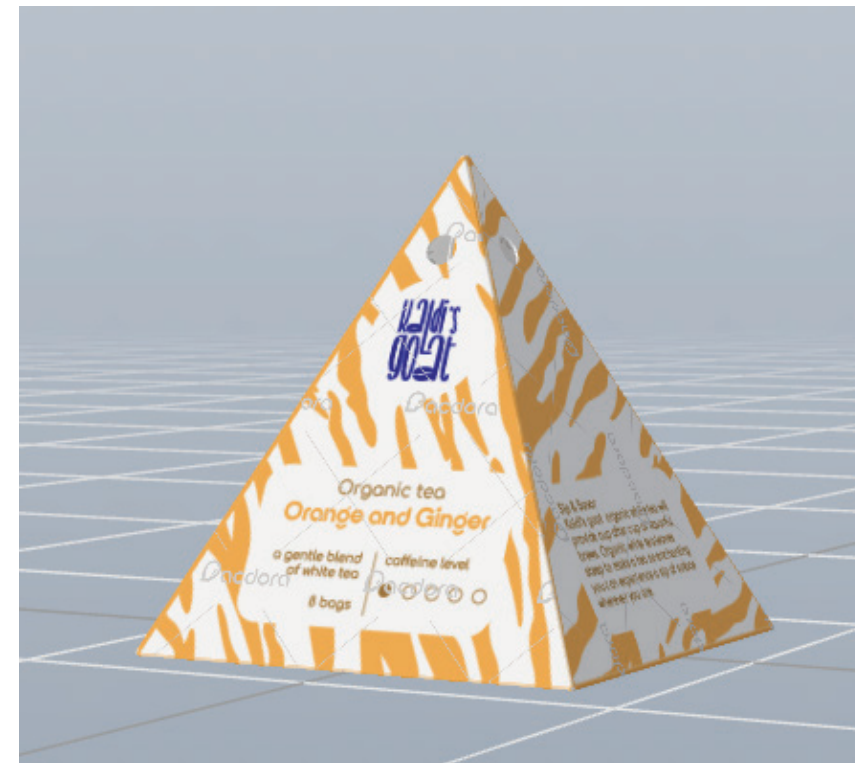
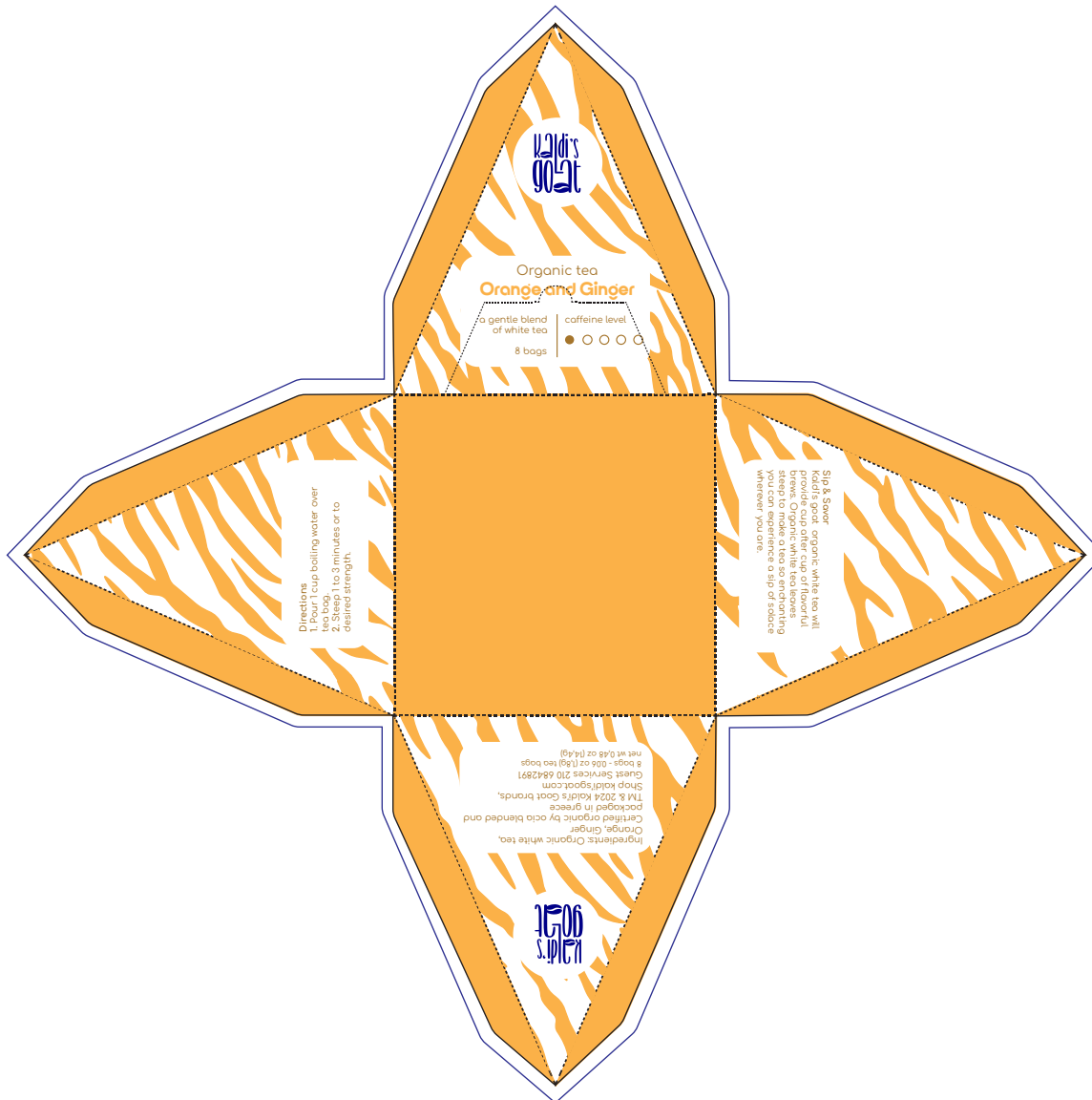


# Black

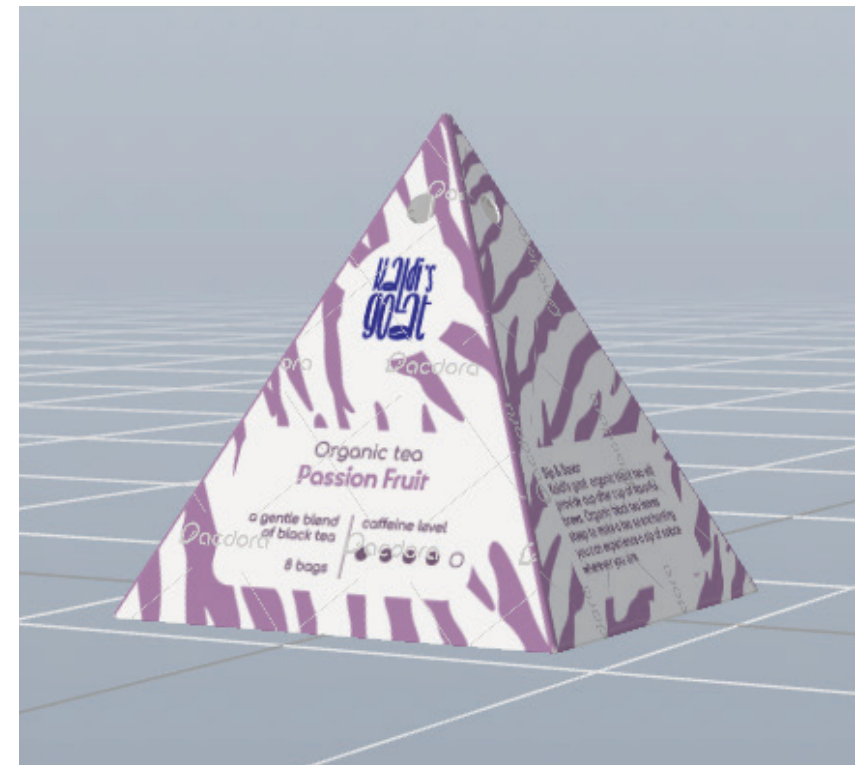
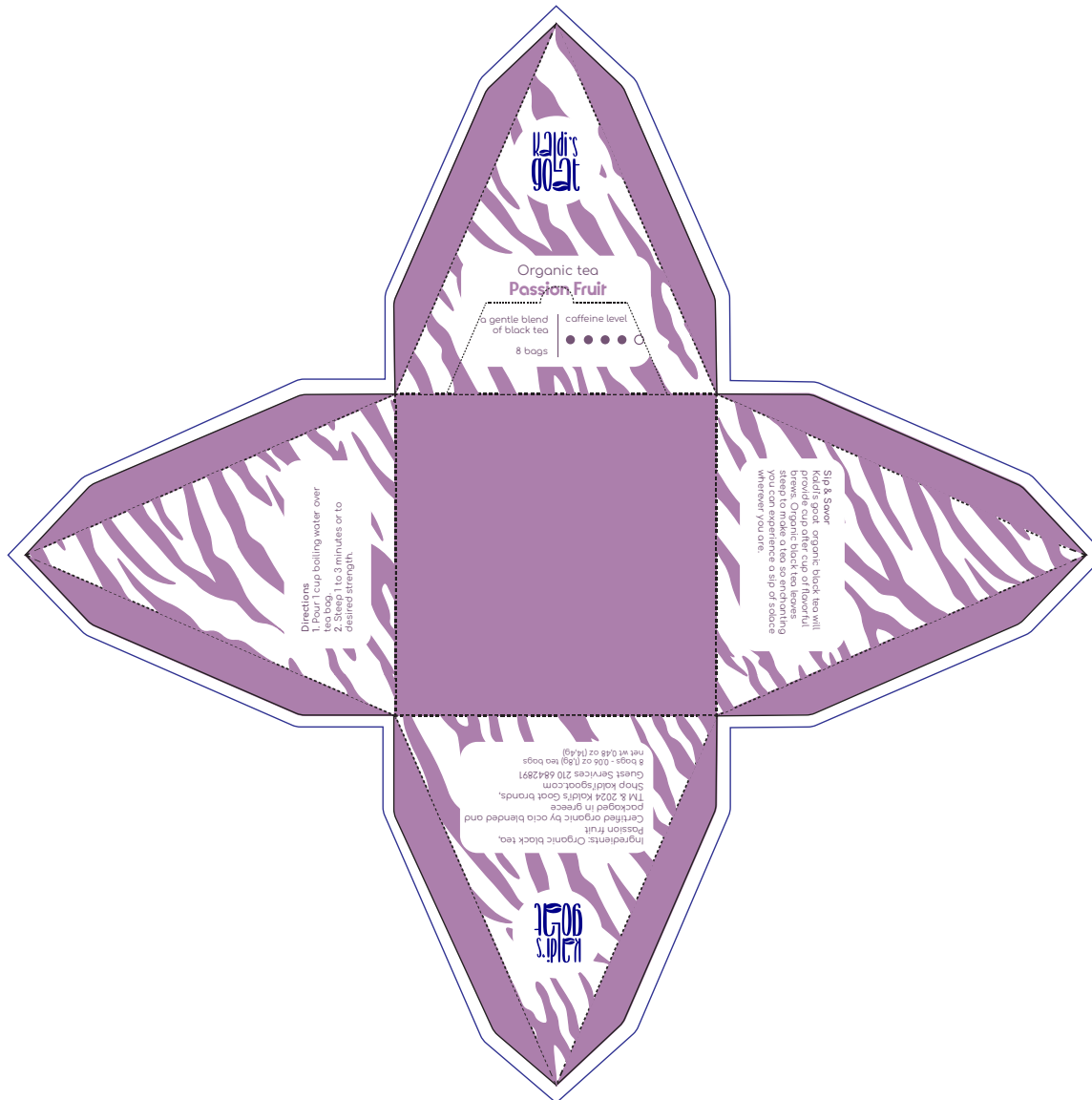


kaldi's goat

# Orange & Ginger



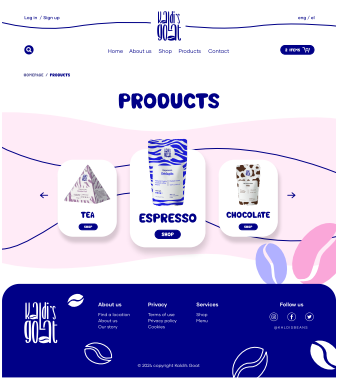
# Passion fruit





**Ιστοσελίδα και  
εφαρμογή**

# 7.1 Ιστοσελίδα

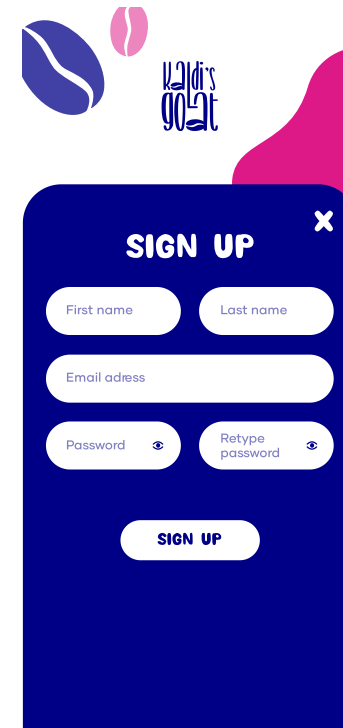
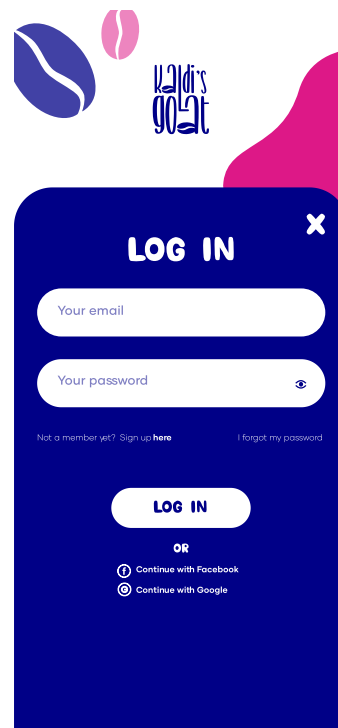
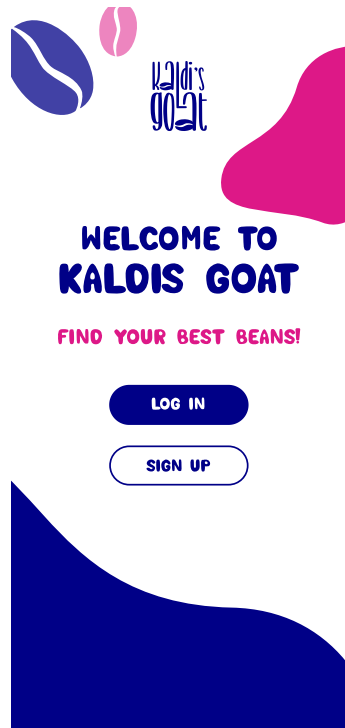








## 7.2 Εφαρμογή



**CHOCOLATE STRAWBERRY FLAVOR**

The microclimate of the area, the altitude and the volcanoes of Kenya create the ideal conditions for growing coffee, which is also evident from its high quality. Its main characteristic is fruity acidity, citrusy white-fleshed fruits, brown sugar and caramel.

Acidity: Low  
 Aftertaste: Honey, jasmine, nuts, semi-sweet chocolate  
 Body: Balanced

7.80€

Quantity - 1 + **ADD TO CART**

**JOIN US AND GET UP TO 25% OFF!**  
 Subscribe to our newsletter and get a 25% off discount code.

Email address **SUBSCRIBE**

**MY ACCOUNT**

**PRODUCTS**

**SHOP**

**CONTACT**

**STORE MAP**

**RATE US**

@KALDISBEANS

**MY ACCOUNT**  
 kaldi'sgoat@gmail.com

Name

Last name

Phone number

Date of birth

**SUBMIT**

Be a member of kaldi's goat newsletter list

Personal data  
 Usage terms

**LOG OUT**  
**DELETE ACCOUNT**

**MY WISHLIST**

Navigation: Heart, Home, Shopping Cart

**MY CART**

**CHOCOLATE STRAWBERRY / 2500**  
 6.40\$ - 1 +

**FILTER COFFEE CLASSIC / 2500**  
 8.50\$ - 1 +

Total: 14.90\$  
 Shipping: 0\$

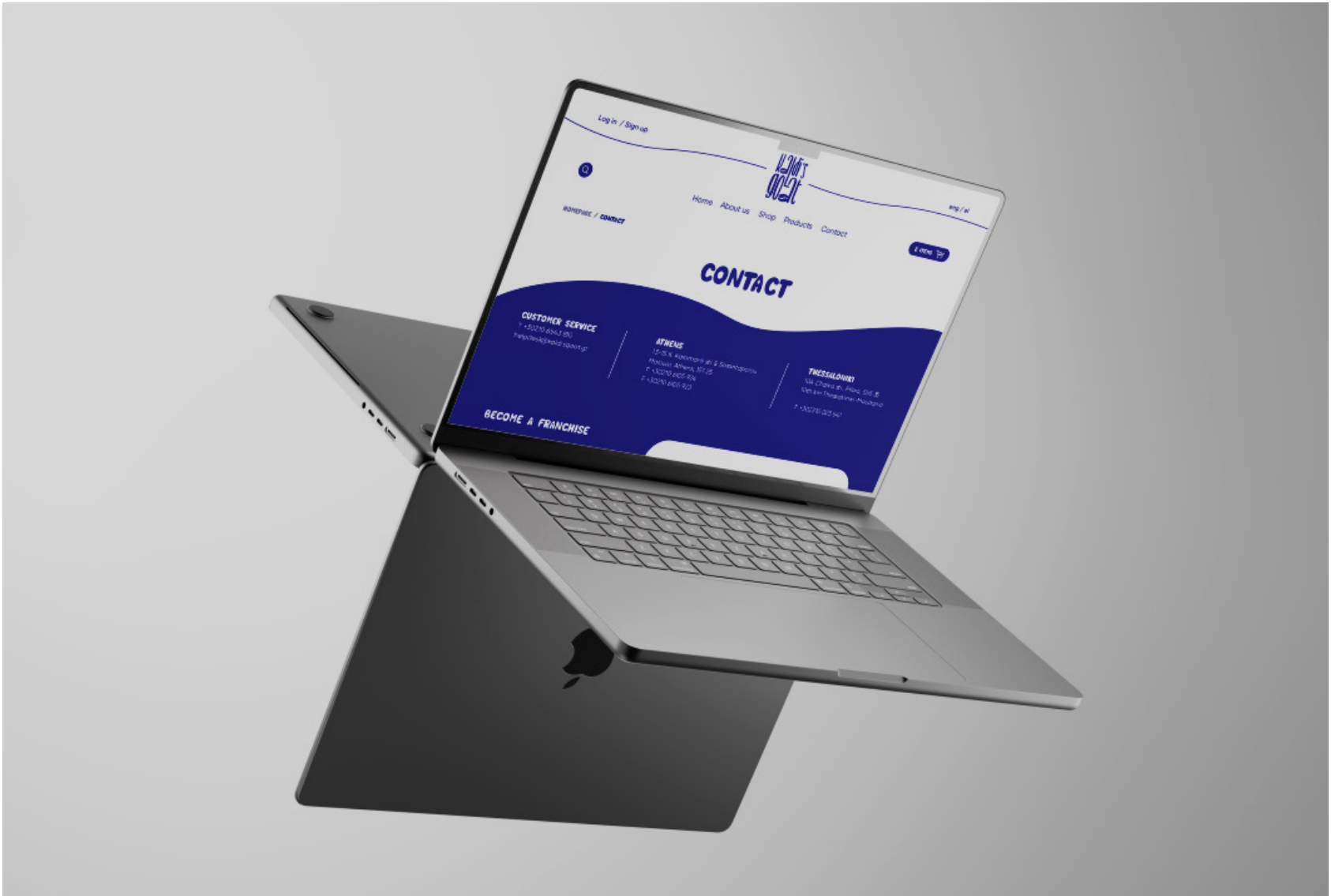
**CONTINUE TO CHECKOUT**

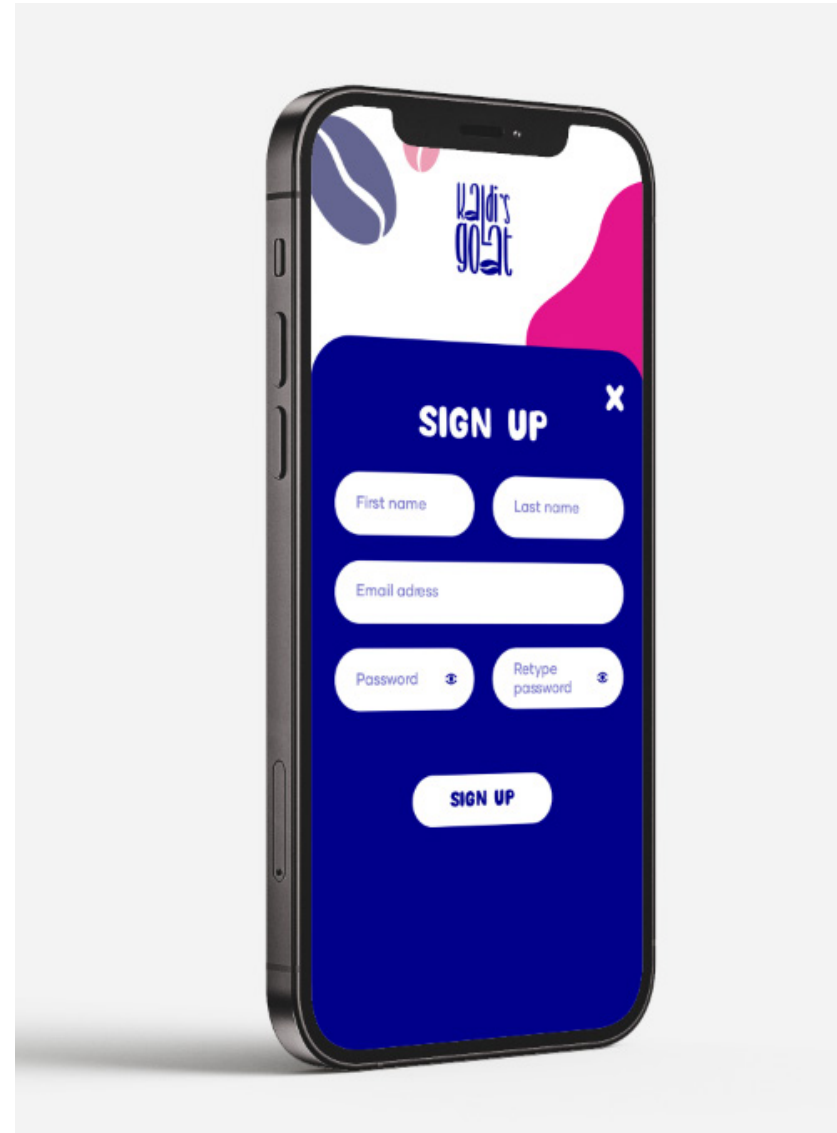
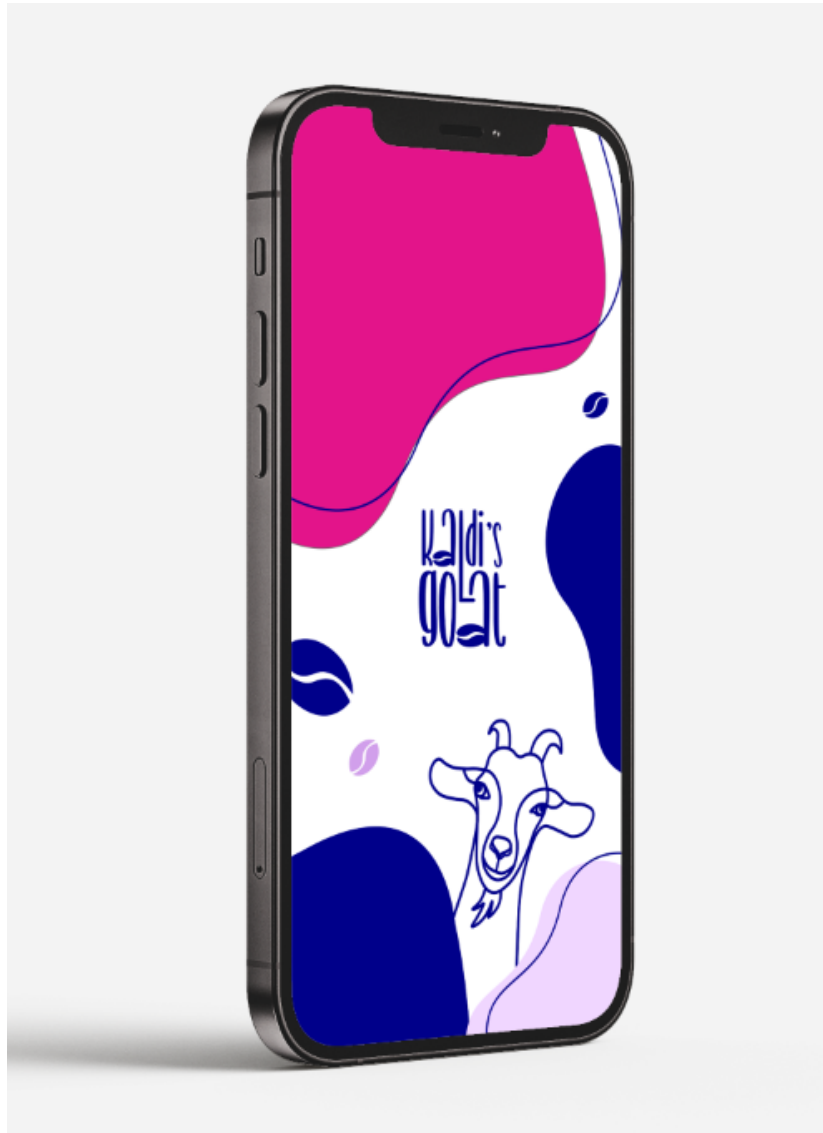
**BACK TO SHOP**

Navigation: Heart, Home, Shopping Cart









kaldi's goat



Εταιρική  
ταυτότητα



## 8.1 Εταιρική κάρτα



kaldi's goat

## 8.2 Φάκελος και επιστολόχαρτο



## 8.3 Σφραγίδα εταιρείας



kaldi's goat

## 8.4 Ταμπέλα καταστήματος εταιρείας



## 8.5 Χάρτινα ποτήρια καταστήματος





## 8.6 Σακούλες καταστήματος

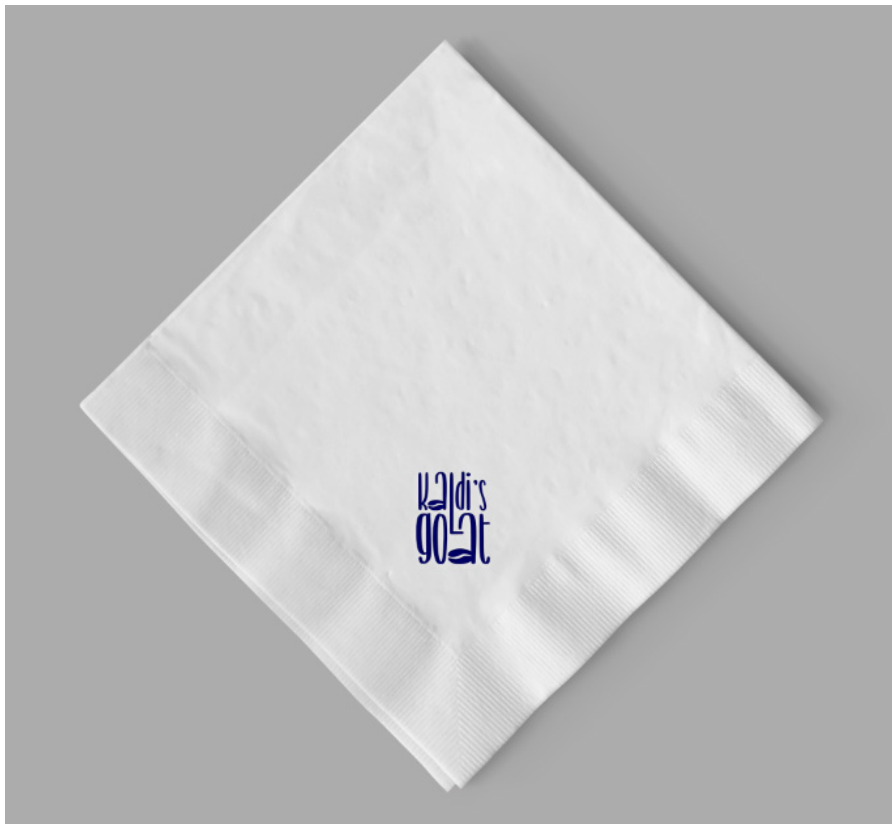


## 8.7 Μενού





## 8.8 Χαρτί περιτηλίγματος και χειροπετσέτα



kaldi's goat



Πρωθητικά

## 9.1 Διαφημιστικές αφίσες και παρουσίαση τους σε εξωτερικό χώρο





chocolate



**Hot chocolate  
Strawberry**

Rich and creamy hot chocolate

70% cocoa  
Single origin

Add milk for a delicious, creamy chocolate drink



**STRAWBERRY FLAVOR**



[www.kaldi'sgoat.com](http://www.kaldi'sgoat.com)  
[info@kaldi'sgoat.com](mailto:info@kaldi'sgoat.com)



green tea



**Organic tea  
Passion Fruit**

Tea level



**PASSION FRUIT FLAVOR**

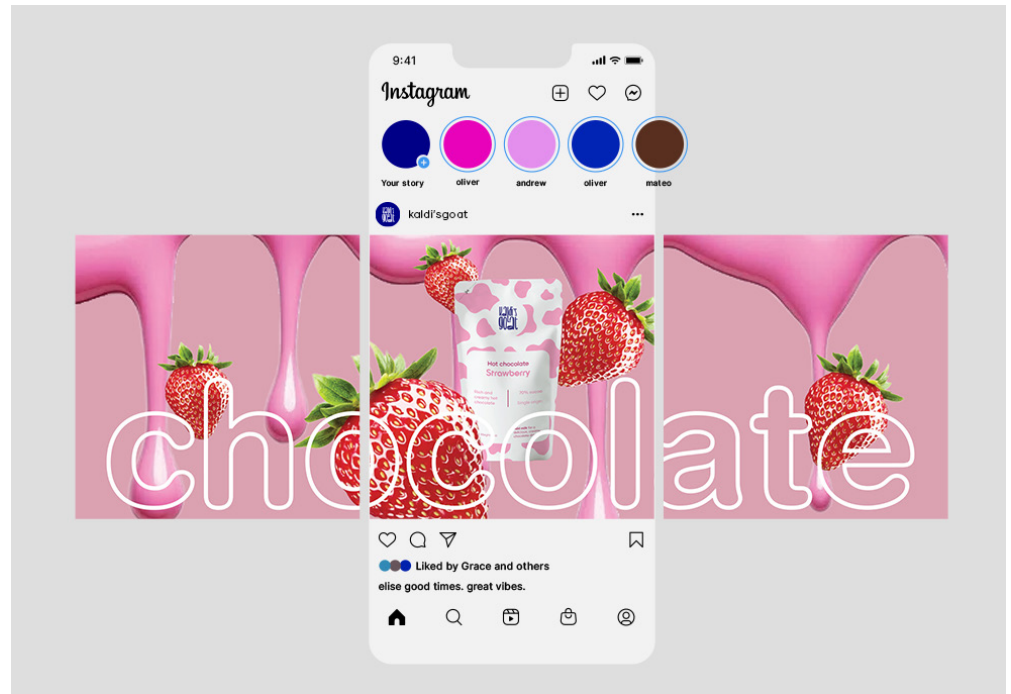
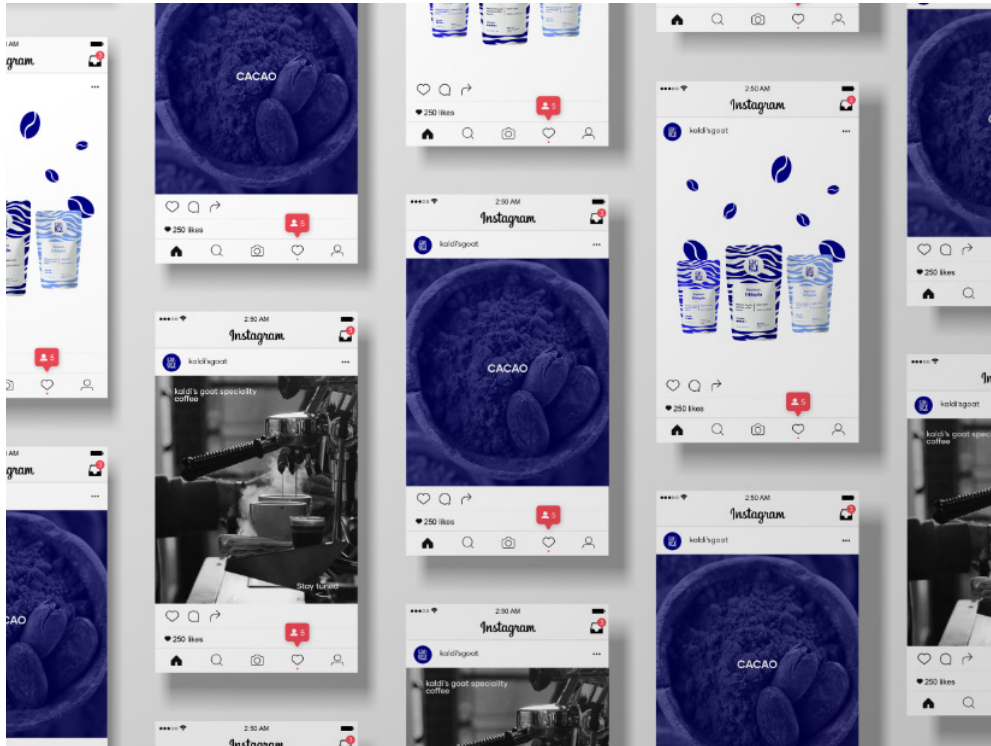


[www.kaldi'sgoat.com](http://www.kaldi'sgoat.com)  
[info@kaldi'sgoat.com](mailto:info@kaldi'sgoat.com)



kaldi's goat

## 9.2 Social media



### 9.3 Stand



kaldi's goat

## 9.4 T-shirt και Φούτερ







kaldi's goat

## 9.5 Πάνινες τσάντες



## 9.6 Αξεσουάρ



kaldi's goat



## 9.7 Σημειοματάρια



kaldi's goat

## 9.8 Κούπες



## 9.9 Θερμός



kaldi's goat

## 9.10 Σουβέρ





## 9.11 Αυτοκόλλητα



kaldi's  
goat

2024