

BINGO

— VERSUS —

THE DOGS

Πτυχιακή Άσκηση

Δημιουργία Video Game

Αικατερίνη Τσαβαρίδη

ΠΕΡΙΕΧΟΜΕΝΑ

ΜΕΡΟΣ Α

Πλοκή	5
Πίστα	6
Κίνηση	7
Εχθροί	8
Μαγαζί	10
Ρούχα	11
Νίκη	12
Λήψη	13

ΜΕΡΟΣ Β

The Art of Bingo	15
Ευχαριστίες	22

ΜΕΡΟΣ Α

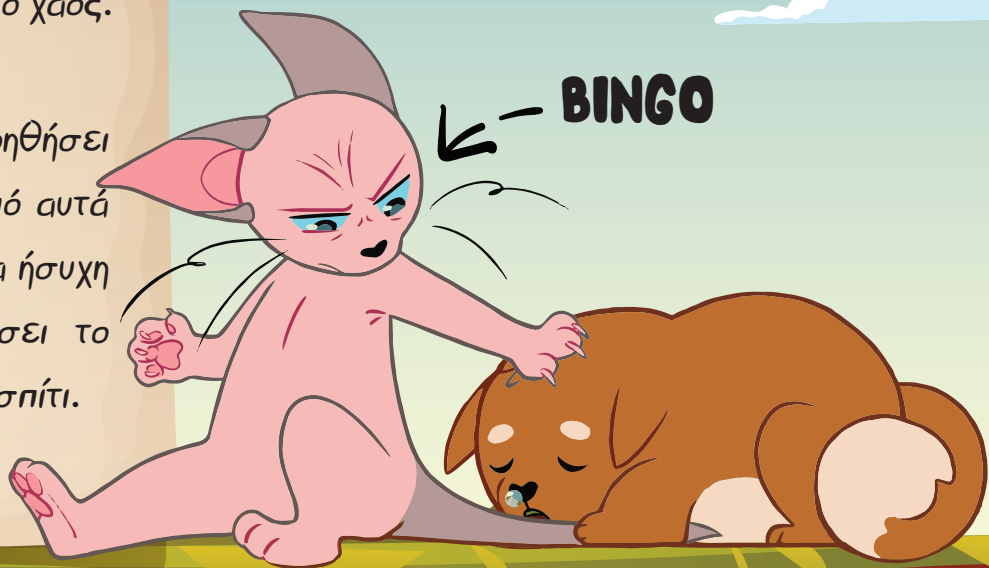
Το Παιχνίδι

Ο Bingo, ένας οξύθυμος άτριχος γάτος, βρίσκει τον μπελά του όταν μια μάστιγα από αξιολάτρευτα σκυλιά μετακομίζει στο δάσος του, φέρνοντας μαζί τους το χάος.

~*~

Ο παίκτης καλείται να βοηθήσει τον γάτο να απαλλαγεί από αυτά στην αναζήτηση του για μια ήσυχη γωνιά όπου θα μετακινήσει το χαρτόκουτο που αποκαλεί σπίτι.

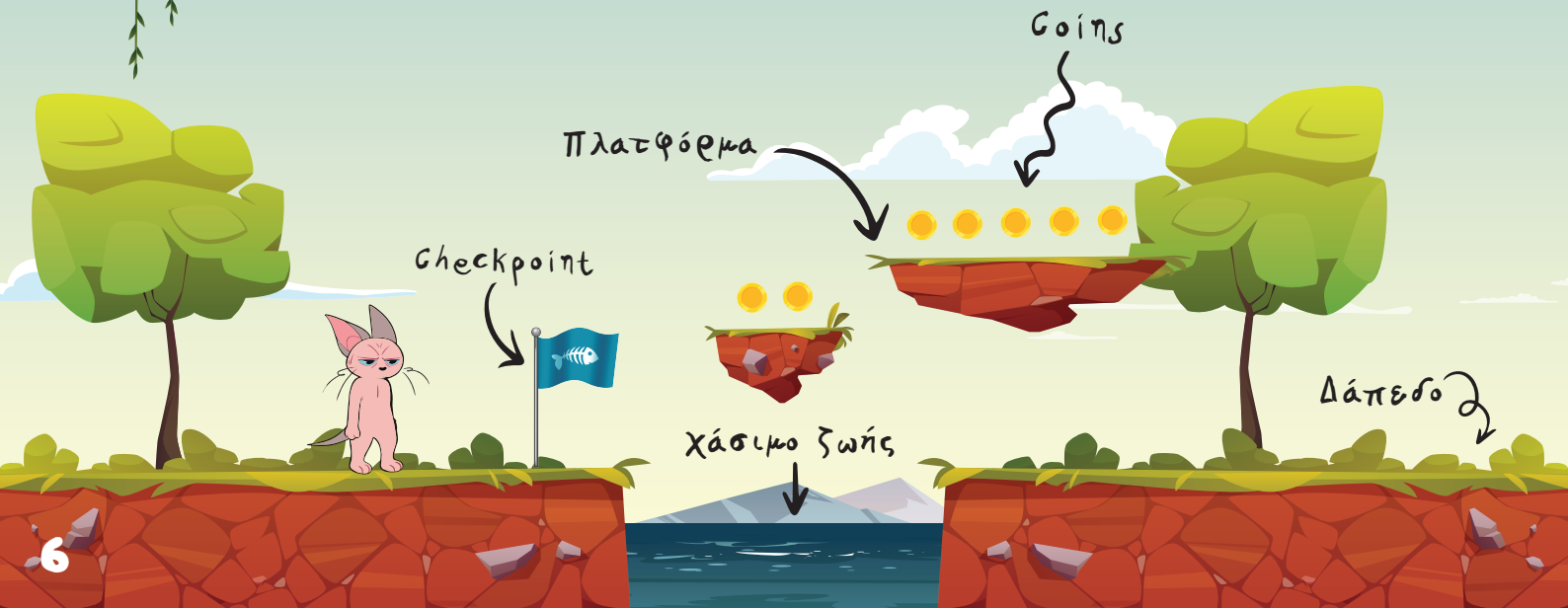
Πλοκή



Πίστα

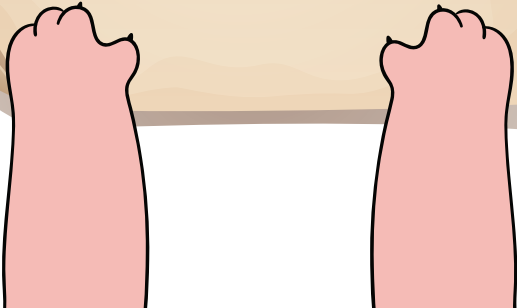
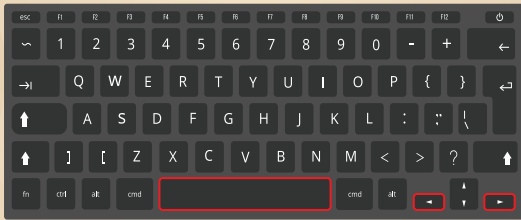
Platformer είναι ένα βιντεοπαιχνίδι όπου οι παίκτες ελέγχουν έναν χαρακτήρα που τρέχει και πηδάει σε πλατφόρμες, δάπεδα και ανυψώματα που απεικονίζονται σε μια οθόνη κύλισης (αριστερά προς δεξιά).

Camera view interface

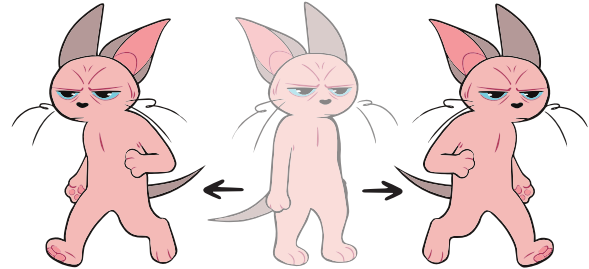


Κίνηση

Ο παίκτης μπορεί να κουμαντάρει την κίνηση του γάτου πρωταγωνιστή με την χρήση του πληκτρολογίου.

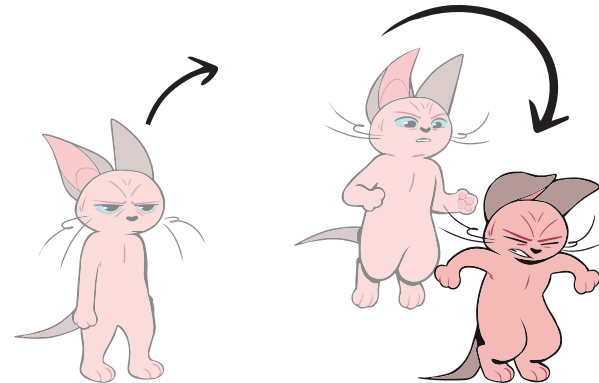


Περπάτημα (arrow keys)



Άλμα

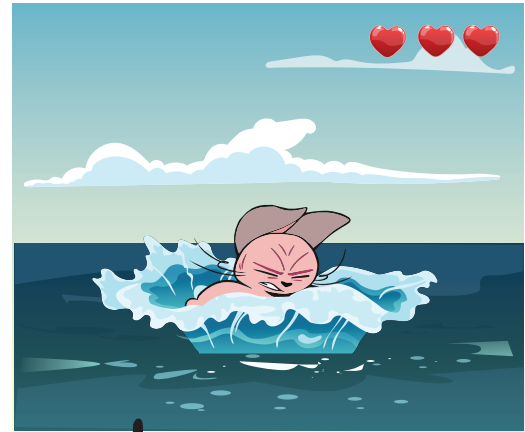
(Space bar & direction)



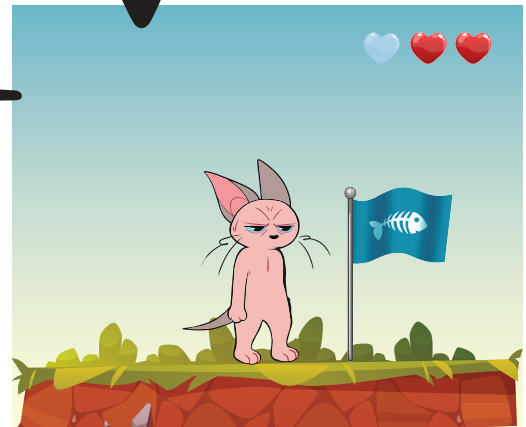
Εχθροί

Κάθε φορά που ο Bingo πέφτει σε νερό η έρχεται σε επαφή με ένας σκύλο χάνει μια ❤️ από την συνολική του ζωή. Τα σκυλιά είναι εχθροί που πηδάνε ψηλά στον αέρα για να επιτεθούν. Βέβαια ο παίκτης μπορεί να τα ακινητοποιήσει πηδώντας πάνω τους και στελνοντάς τα για ύπνο.

Όταν οι καρδιές εξαντληθούν, ο παίκτης χάνει και γυρνάει στους τίλους αρχής



-1 ↓ Επιστροφή στο checkpoint



← -3

"THE DOGS"

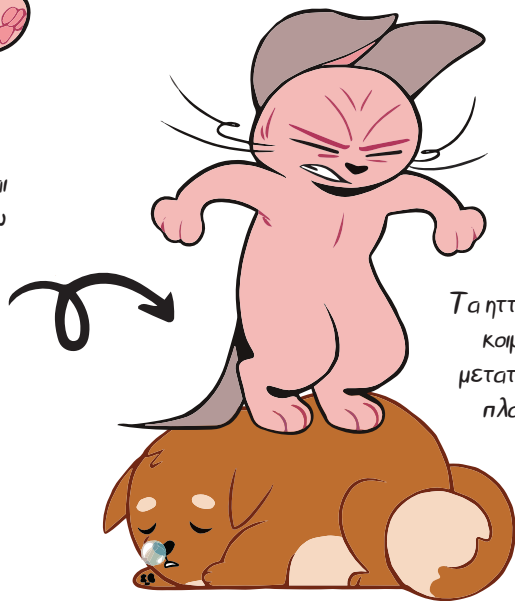
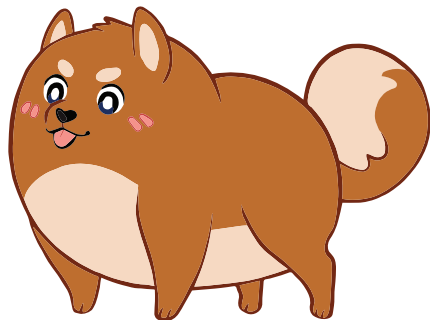
Πολεμώντας τα σκυλιά μετωπικά είναι πάντοτε κακή ιδέα. Κάθε χτύπημα τους κοστίζει μια καρδιά, αλλά ο παίκτης έχει κάποια δευτερόλεπτα που είναι άτρωτος και μπορεί να ξεφύγει για να ανασυντάξει την στρατηγική του.



-1 



Ο μόνος τρόπος αντιμετώπισης των εχθρικών σκυλιών είναι να προσγειωθείς πάνω τους μετά από άλμα.



Τα ηττημένα σκυλιά κοιμούνται και μετατρέπονται σε πλατφόρμες.

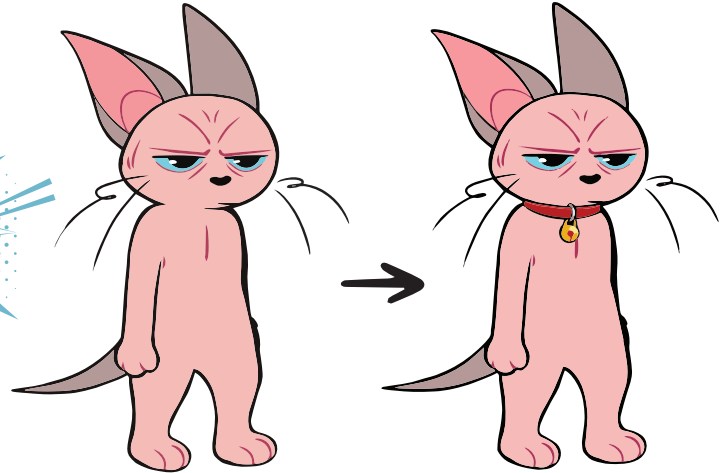
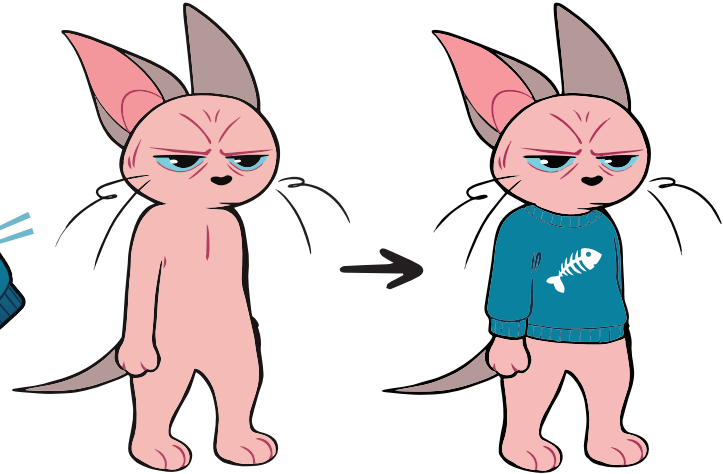
Μαγαζί

Πατώντας το κουμπί του μετρητή coin, ο παίκτης μεταβιβάζεται στο μαγαζί. Εδώ μπορεί να αγοράσει ζωές και ρούχα για να ντύσει τον κρουλιάρη γάτο, εφόσον πάντοτε έχει αγοράσει πρώτα το χαρτόκουτο που χρειάζεται για το τέλος



Ρούχα

Τα ρούχα δουλεύουν με λογική overlay. Όταν αγοραστούν από τον παίκτη, η ολική εμφάνιση του Bingo αλλάζει.



Νίκη

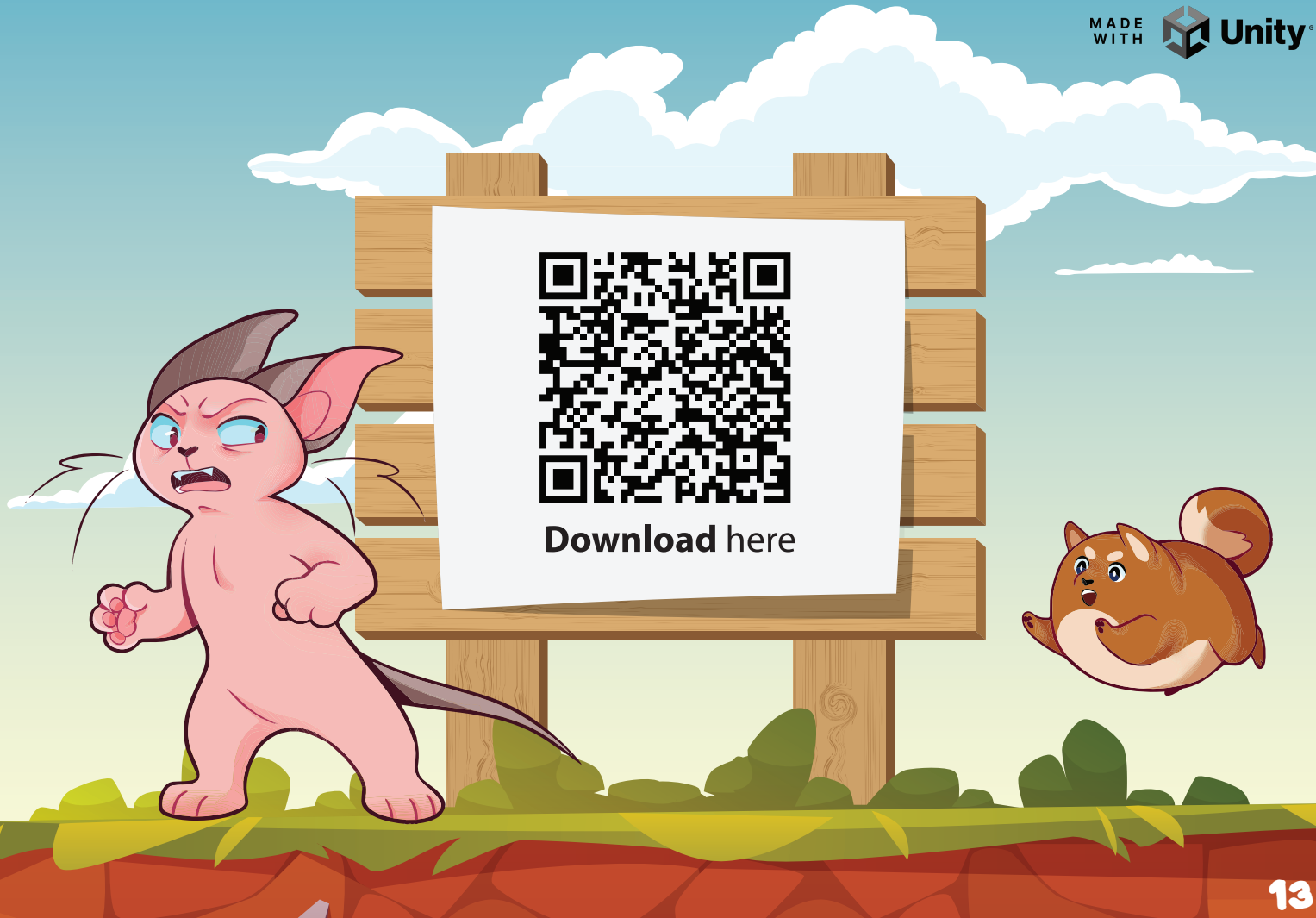
Όταν ο παίκτης φτάσει στο τέλος της πίστας θα του ζητηθεί να αγοράσει το χαρτόκουτο σπίτι του Bingo από το μαγαζί. Η αγορά του αντικαθιστά την άδεια σιλουέτα στο τέλος της πίστας.



STAGE CLEAR

Το γραφικό STAGE CLEAR σηματοδοτεί την επιτυχία του παίκτη να ολοκληρώσει την πίστα.

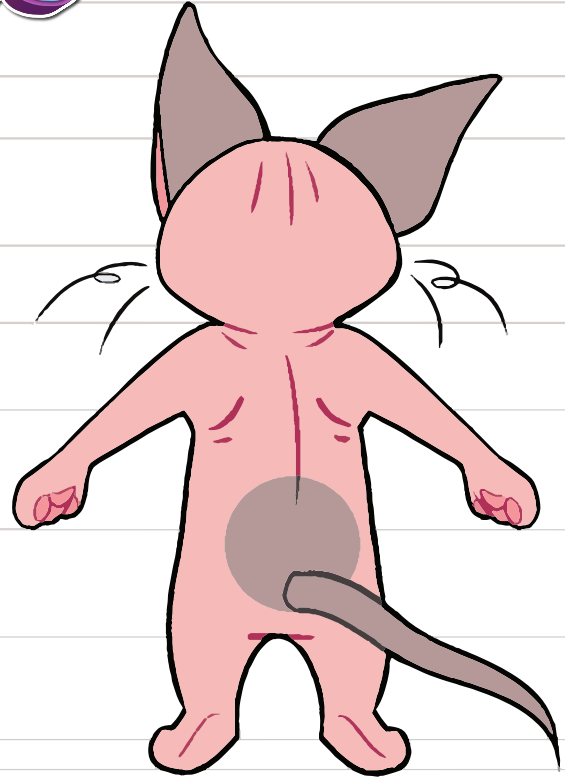
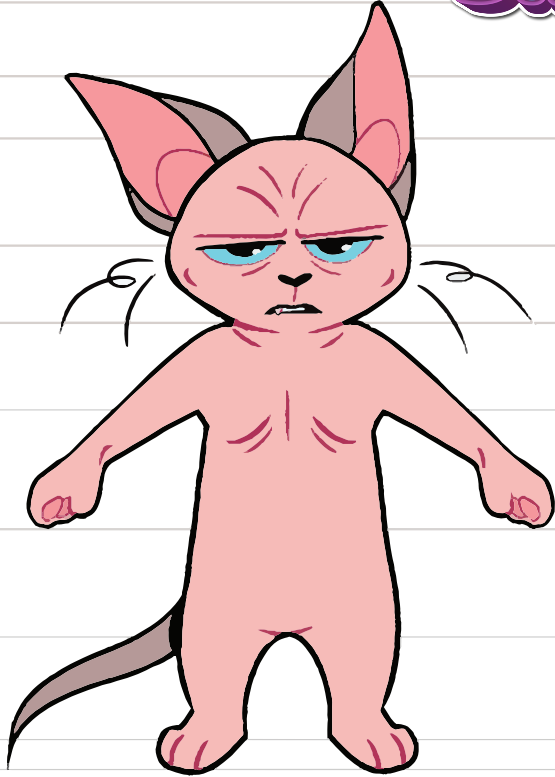




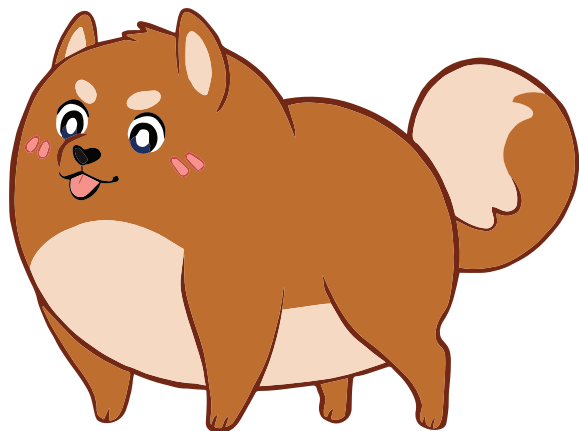
ΜΕΡΟΣ Β

The Art of Bingo

BINGO

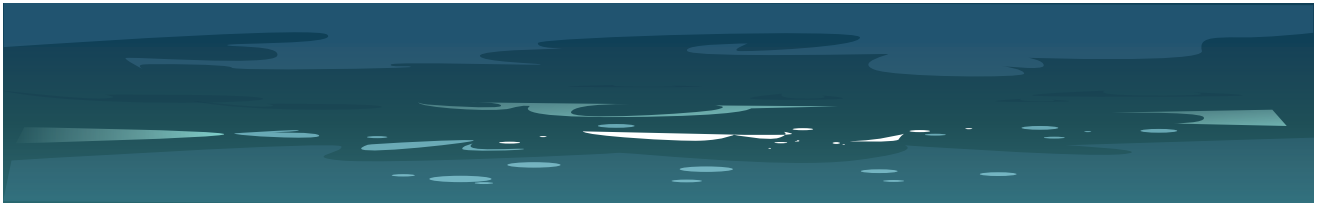
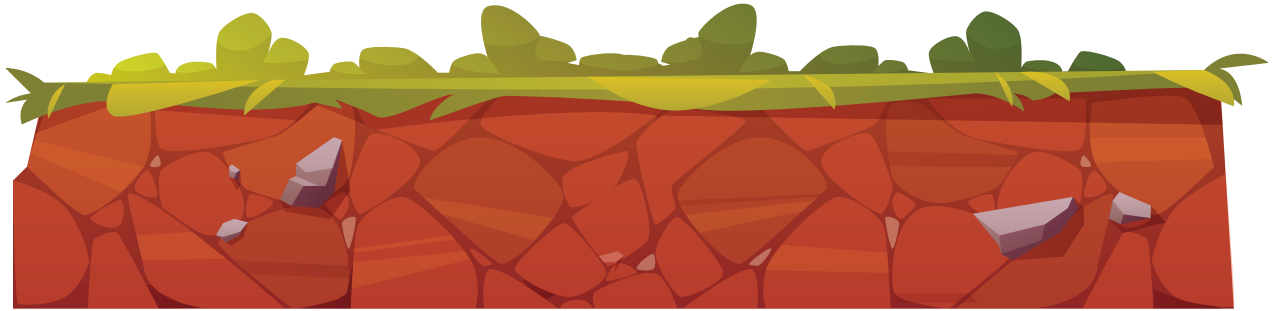


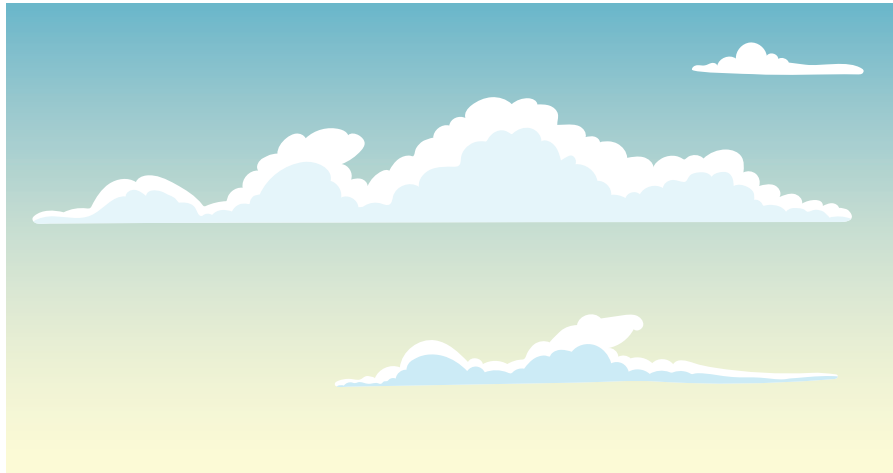
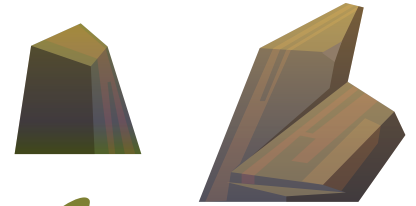
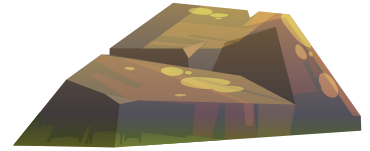
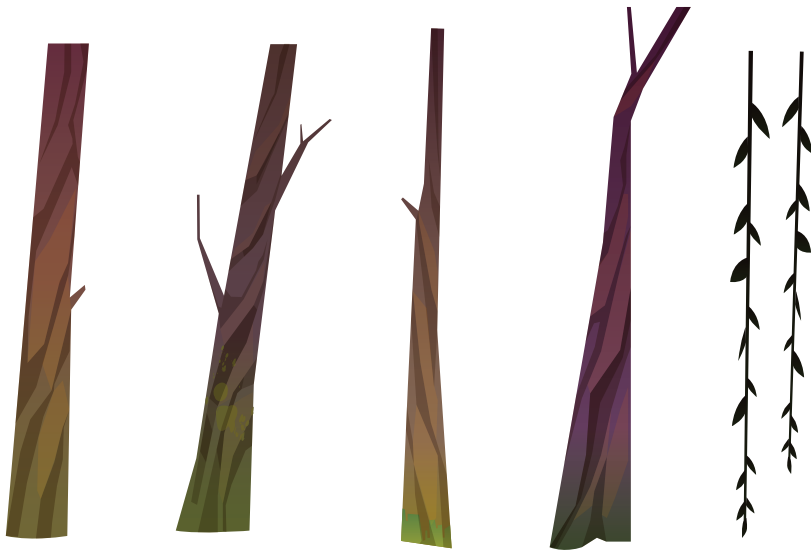
THE DOGS

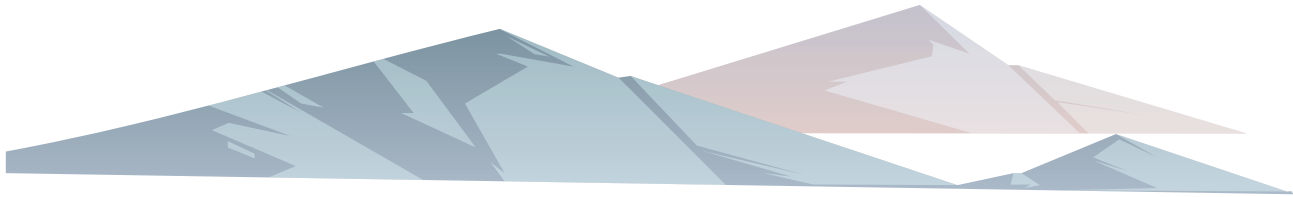


SHOPKEEPER





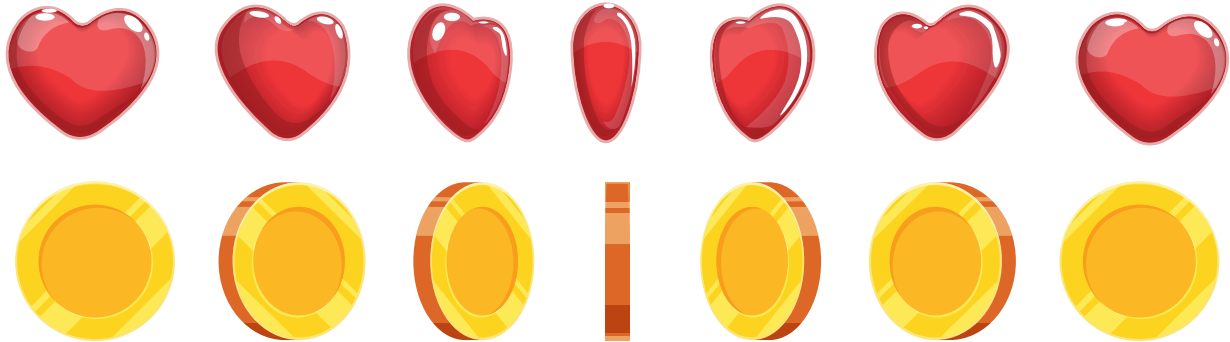


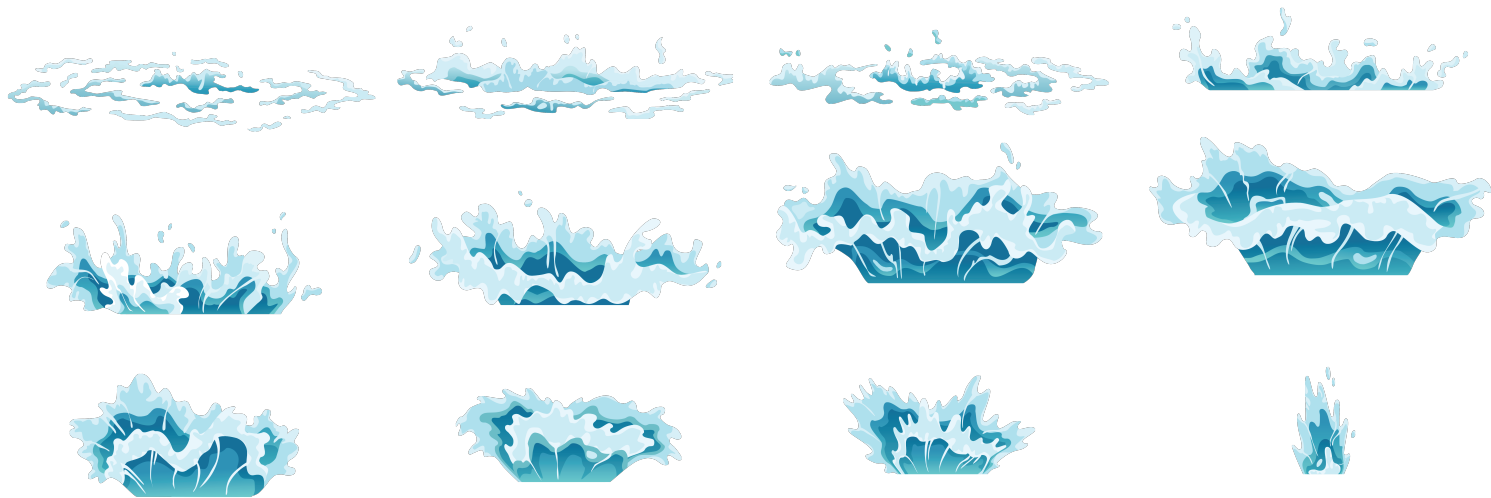
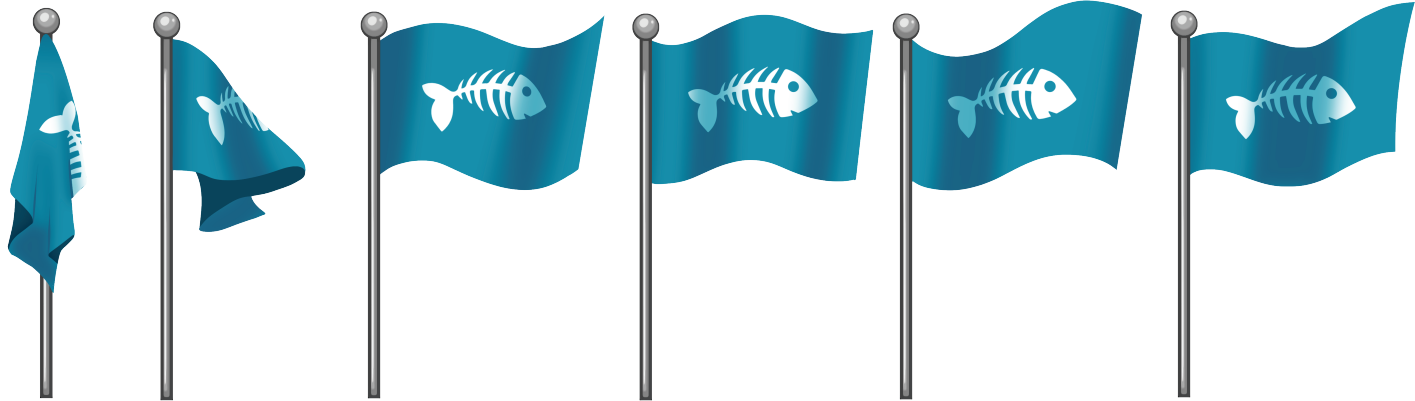


START



GAME
OVER







Ευχαριστίες

Ευχαριστώ θερμά την επιβλέπων καθηγήτρια
Δρ. Μούρη Ελένη για την καθοδήγηση της.

~*~

Ευχαριστώ τον στενό φίλο και συν-προγραμματιστή
Paul Patraca για την αναντικατάστατη βοήθεια του.

