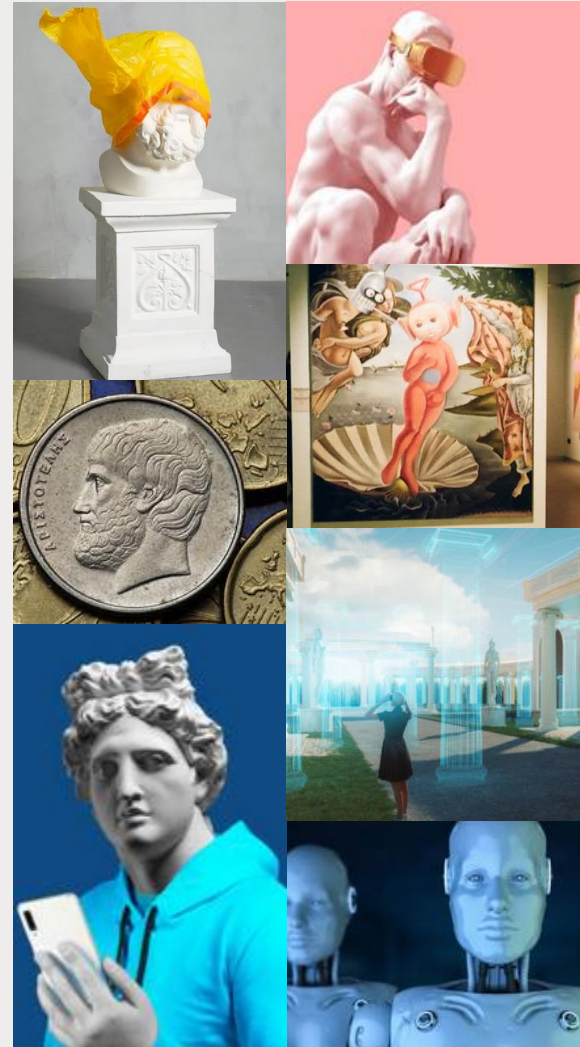

Πτυχιακή εργασία: Ηθική χρήση της τεχνολογίας σε μουσεία

Μαρία Απλαδά (ΑΜ:20668004)
Επιβλέπουσα: Αγγελική Αντωνίου

Αθήνα, Μάρτιος 2024



Εισαγωγή



Ηθική

Σύνολο των θεσμοθετημένων κανόνων

Κλάδος της φιλοσοφίας

Μουσείο

Ορισμός Μουσείου ICOM

Τεχνολογία

Επιστημονική γνώση

Ηθική χρήση
της τεχνολογίας
σε μουσεία

Κώδικας δεοντολογίας του ICOM για μουσεία

«Οι κανόνες ηθικής είναι κατευθυντήριες οδηγίες»

Παραδείγματα ηθικής

Μη κερδοσκοπικός χαρακτήρας

Ηθική προβολή περιεχομένου

Ασφάλεια

Χαρακτηριστικά

- Συντάχθηκε για πρώτη φορά το 1986
- Αναθεωρήσεις
- Κυκλοφορεί σε 36 γλώσσες
- Ελληνική μετάφραση 2009
- Κανόνες όχι νόμοι
- Γενικευμένη οπτική
- Θεωρείται παρωχημένος
- Ενότητες: 8



Ανασκόπηση Βιβλιογραφίας



Αφετηρία των κανόνων ηθικής σε μουσεία, η Γαλλική επανάσταση

1925

Πρώτο εγχειρίδιο ηθικής μουσείων (American alliance of museums)

1970

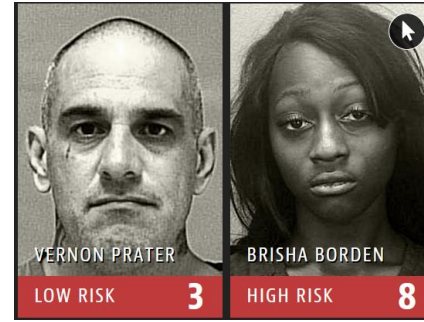
Έτος σταθμός για την μελέτη της μουσειολογίας

2000-2024

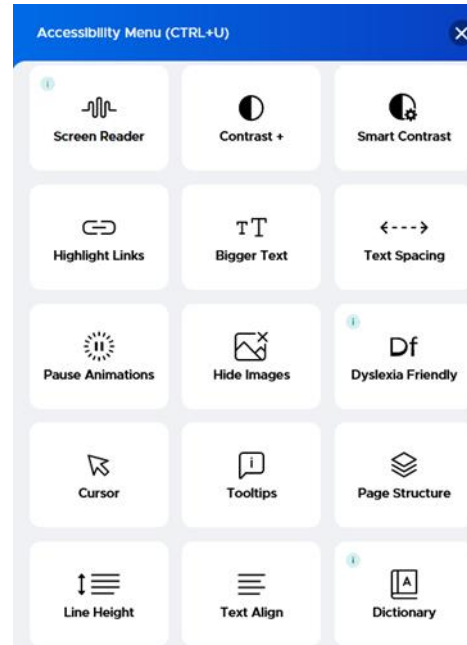
- Προβληματισμός για την χρησιμότητα των κανόνων(debate)
- Σεβασμός σε κάθε κοινωνική ομάδα, κουλτούρα
- Τεχνολογία δεν υφίσταται χωρίς ανθρώπινο παράγοντα
- Η τεχνολογία έχει πλήθος εφαρμογών στην καθημερινότητα
- Εισαγωγή όρου «επισκέπτη- χρήστη»



Εφαρμογές της τεχνολογίας στα μουσεία και προβληματισμοί



VERNON PRATER	BRISHA BORDEN
Prior Offenses 2 armed robberies, 1 attempted armed robbery	Prior Offenses 4 juvenile misdemeanors
Subsequent Offenses 1 grand theft	Subsequent Offenses None
LOW RISK 3	HIGH RISK 8



= Έρευνα: Διαδικασίες & Στόχοι

Διαδικασίες

- Ερευνητικό εργαλείο:
Δομημένη συνέντευξη
- Συλλογή Δεδομένων
- Δείγμα: 10 συμμετοχές



Ερωτήσεις συνέντευξης

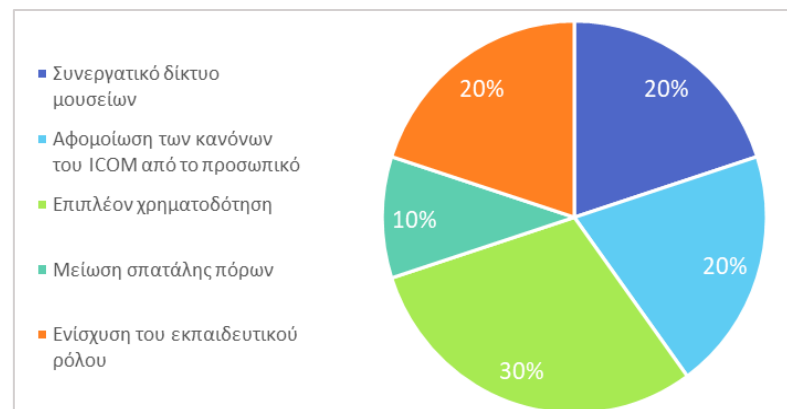
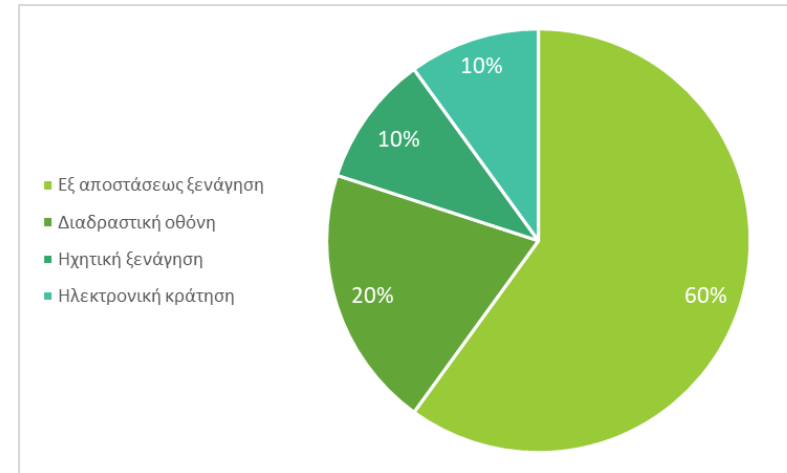
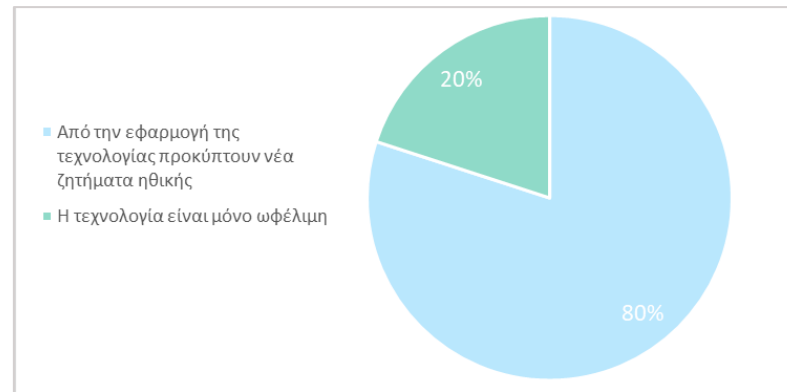
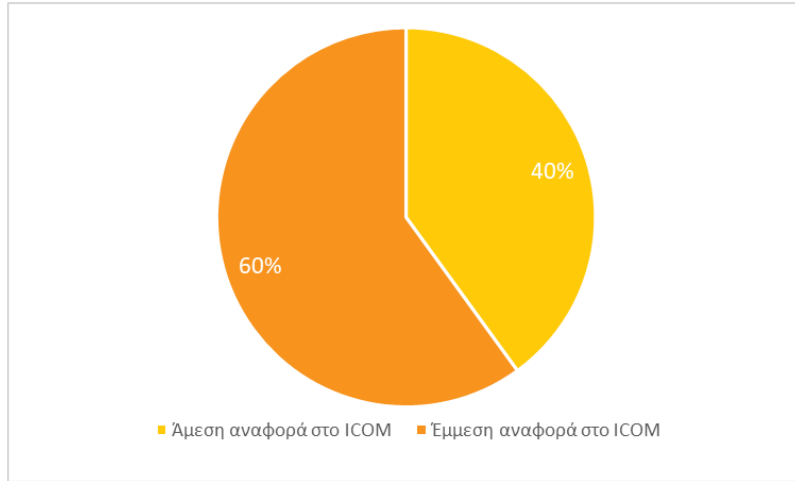
1. Τι γνωρίζετε για την ηθική διάσταση των μουσείων;
2. Υπάρχουν στον χώρο εργασίας σας ζητήματα ηθικής των μουσείων που να σας απασχολούν σαν επιστημονικό προσωπικό μουσείου;
3. Δημιουργεί η εφαρμογή της τεχνολογίας στα μουσεία νέα ζητήματα ηθικής;
4. Παραθέστε ένα παράδειγμα εφαρμογής της τεχνολογίας στον χώρο εργασίας σας η οποία έχει ηθική διάσταση
5. Έχετε κάποια πρόταση για το πώς τα Ελληνικά Μουσεία θα μπορούσαν να γίνουν πιο ηθικά;



Στόχοι

- Ανάδειξη θεμελιωδών αρχών ηθικής των μουσείων
- Εφαρμογή της ηθικής χρήσης της τεχνολογίας στα Ελληνικά μουσεία

= Αποτελέσματα



Συμπεράσματα-Επεκτάσεις

Γενικά συμπεράσματα

- Η πλειοψηφία των συμμετεχόντων δεν γνώριζαν για την ηθική διάσταση των μουσείων
- Όλα τα συμμετέχοντα μουσεία υποδέχονται επισκέπτες- χρήστες
- Όλα τα συμμετέχοντα μουσεία αναφέρθηκαν στην έννοια της συμπερίληψης
- Αναφέρθηκε η συσχέτιση της ηθικής με τα χρήματα
- Υπήρξε μια οικολογική προσέγγιση της ηθικής

Επεκτάσεις

- Η έρευνα αποτελεί έναυσμα για την περαιτέρω ανάπτυξη της ελληνικής βιβλιογραφίας πάνω στην ηθική των μουσείων (π.χ. museum marketing)
- Υιοθέτηση «καλών πρακτικών» από το προσωπικό των μουσείων π.χ. Ανταλλαγή γνώσεων με άλλα μουσεία, Οικολογική συνείδηση



Ερωτήσεις;





Τέλος παρουσίασης

Σας ευχαριστώ για τον χρόνο σας

Thank
you!